

# Sha Maison

積水ハウス品質のお部屋を シャーメゾン ショップ Shop

J R 秋田新幹線

秋田駅 徒歩5分

モバイルで見る



## 2LDK アパート

### 家賃 97,000 円

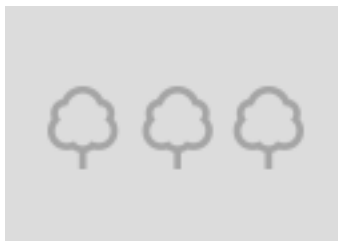
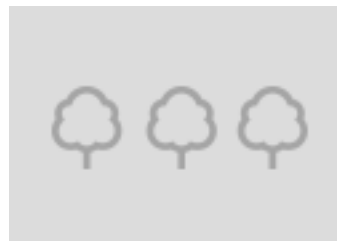
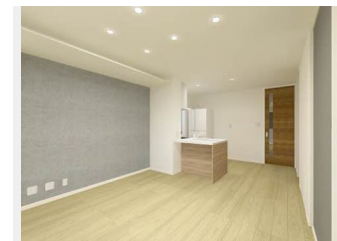
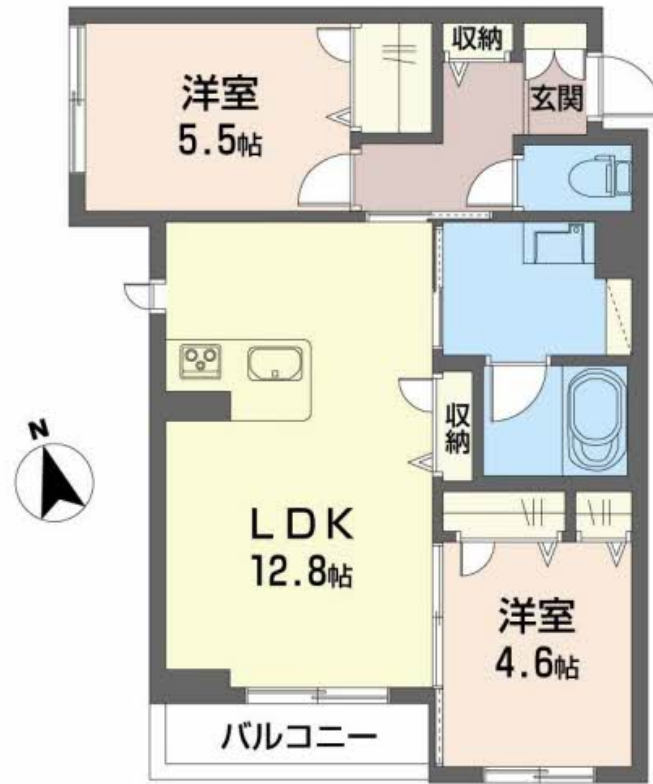
共益費等 5,000 円

敷金 0 ヶ月

礼金 2 ヶ月



【完成予想図】実際の建物と異なる場合がございます。



積水ハウスの賃貸住宅 シャーメゾン

## Sha Maison

この物件の  
オススメ  
ポイント

インターネット無料 (Wi-Fi 対応) / 宅配ボックスで荷物の受け取りも手間いらず

### この物件についている こだわり設備

- 屋内共用廊下タイプ
- 高遮音床システム
- 宅配BOX
- インターネット無料(WiFi付)
- TVモニター付きインターホン
- オートロック
- 防犯ガラス
- 対面キッチン
- コンロ
- IHクッキングヒーター
- 給湯設備
- エコジョーズ

駐車場あり / LGBTQフレンドリー / CATV / 光ケーブル対応 / インターネット無料 (Wi-Fi 対応) / オートロック / 共用玄関ドア / 宅配BOX / 人感センサー付廊下灯 / 散水栓 / 屋外共用水栓 / 高遮音床システム「SHAI DD55」 / ホテルライク / スマートロック / カラーモニター付ドアホン / 対面キッチン / IHクッキングヒーター / 給湯器 (追焚機能付) / エコジョーズ / 給湯箇所 (浴室・台所・洗面所) / バス・トイレ (セパレート) / シャワー / ユニットバス1418 / 浴室乾燥機 (暖房乾燥) / 洗髪洗面化粧台 / 洗濯機置場 (室内) / 物干し / 室内物干し / トイレ (暖房洗浄便

物件名 シャーメゾン秋田駅前 203号室  
アクセス J R 秋田新幹線 秋田駅 徒歩5分  
所在地 秋田県秋田市千秋久保田町 6 - 5 9  
ランドマーク -

間取り 2LDK / 洋室5.5 洋室4.6 LDK12.8 (帖)  
専有面積 / 向き 55.87㎡ / 南  
築年月 / 構造 2024年7月上旬 / 軽量鉄骨・2階-2階建  
入居 / 契約期間 2024年8月上旬 / 2年  
駐車場 駐車場空有り / 舗装白線引 / 月11000円

入居諸条件備考

／シャーメゾンライフSUPPORT24 (月額880円税込) にご加入いただきます。／ご入居にかかる諸費用として、退去クリーニング費用 (初回契約時) 68,200円 (税込) が必要です。／火災保険へのご加入が条件となります。※ご入居中は、借家人賠償責任保険・個人賠償責任保険が付帯された火災保険へのご加入が必要となります。積水ハウス不動産グループでは、万一の事故の際、グループが連携して迅速に対応できる「シャーメゾンライフGUARD」(\*) へのご加入を推奨しております。\*保険契約の取扱代理店は、積水ハウス不動産東北 (株) および積水ハウス不動産パートナーズ (株) となります。／積水ハウス不動産パートナーズの保証人不要プラン『らくらくパートナー』 に加入が必要です。【新規契約時】事務手数料: 33,000円 (税込)、【毎月】保証料: 月額賃料等の2% / 諸費用及び、契約に要する費用は別途打合せ / 更新料: 新賃料の1ヶ月分

※消費税は10%として計算しています。※掲載されている図面・写真等は、作成方法や撮影方法・時期などにより実際とは異なる場合があります。※家具や車などは、配置のイメージであり、賃貸物件に付属していません (家具家電付き等の表示があるものを除く)。

**ポイントがたまる**  
住んでいるだけでポイントが貯まり、  
住替え時に家賃が最大3ヶ月分無料に!

アルモニー  
TEL:018-853-0873  
FAX: 018-853-0874

秋田県秋田市泉北1丁目15-1-101  
免許番号: 秋田県知事 (4) 第2050号  
所属団体: (公社) 秋田県宅地建物取引業協会 / 東北地区不動産公正取引協議会 / (公財) 東日本不動産流通機構 (ほか)

取引形態  
仲介