

Sha Maison

積水ハウス品質のお部屋を シャーメゾン ショップ Shop

J R 鹿児島本線

西小倉駅 徒歩4分

モバイルで見る



2LDK
マンション

家賃 260,000 円

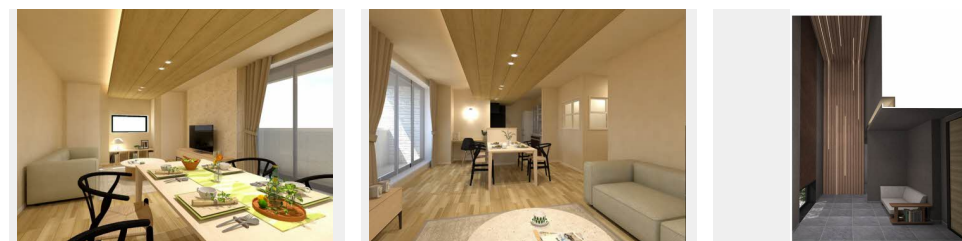
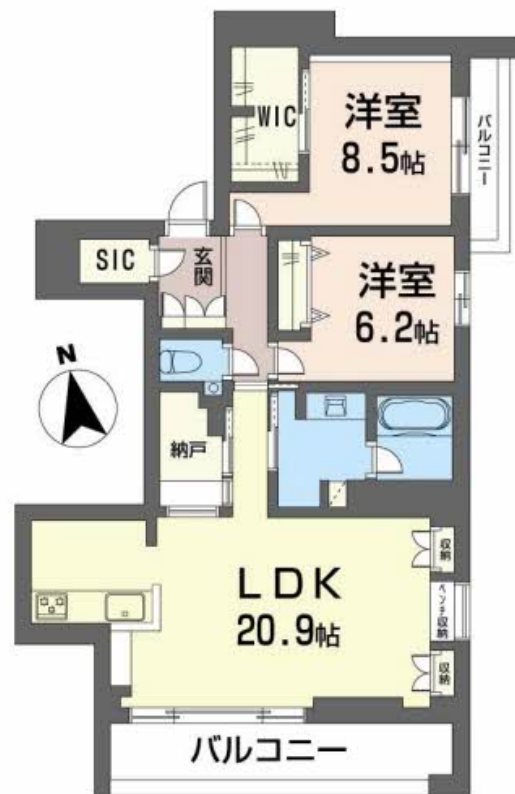
共益費等 10,000 円

敷金 0 円

礼金 2 ヶ月

駐車場 無料

完成予想図



積水ハウスの賃貸住宅 シャーメゾン

Sha Maison

この物件の
オススメ
ポイント

J R 西小倉駅まで徒歩4分 (300m)、J R 小倉駅まで徒歩10分 (750m) と、交通アクセス良好です！ペット飼育可能 (小型犬・猫、計2匹まで) ※飼育時は礼金1ヶ月追加。顔認証や I o t . . .

この物件についている こだわり設備

- シャーメゾン ガーデنز
- ZEH
- 宅配BOX
- 太陽光発電
- しゃ熱断熱 複層ガラス
- インターネット 無料 (WiFi付)
- IOT対応
- TVモニター付き インターホン
- オートロック
- 防犯カメラ
- エレベーター
- ペット相談可

駐車場あり / I O T 対応 / B S / インターネット無料 (W i - F i 対応) / ペット相談可 (犬・猫可) / エレベーター / オートロック / 宅配 B O X / 太陽光発電 / Z E H (ネット・ゼロ・エネルギー・ハウス) / シャーメゾンガーデنز / 防犯カメラ / ゴミ集積場 (敷地内) / スマートロック / 給湯器 (追焚機能付) / システムキッチン / バス・トイレ (セパレート) / 風呂 / 浴室乾燥機 (暖房乾燥) / 洗髪洗面化粧台 / トイレ (暖房洗浄便座) / エアコン / しゃ熱断熱複層ガラス / 駐車場有り / 給湯箇所 (浴室・台所・洗面所) / カラーモニター付ドアホン / ウォークインクローゼット / 大型玄関収納 / 雨戸 (シャッタータイ

物件名 仮) シャーメゾン西小倉駅前 A0201号室

間取り 2LDK / L D K 20.9 洋室8.5 洋室6.2 (帖)

アクセス J R 鹿児島本線 西小倉駅 徒歩4分
J R 鹿児島本線 小倉駅 徒歩10分

専有面積 / 向き 89.58㎡ / 南

所在地 福岡県北九州市小倉北区室町2丁目

築年月 / 構造 2024年12月中旬 / 重量鉄骨・2階-4階建

入居 / 契約期間 2024年12月下旬 / 2年

ランドマーク ●リバーウォーク北九州 / 距離90m

駐車場 駐車場無料

入居諸条件備考

内覧・契約については、貸主の指定する仲介業者を介して行いますので、所定の仲介手数料が必要となります。 / シャーメゾンライフ S U P P O R T 2 4 (月額880円税込) にご加入いただきます。 / ご入居にかかる諸費用として、スマートロック設定費用16,500円 (税込)、クリーニング特約料 99,000円 (税込) が必要です。 / 火災保険へのご加入が条件となります。 *ご入居中は、借家人賠償責任保険・個人賠償責任保険が付帯された火災保険へのご加入が必要となります。積水ハウス不動産グループでは、万一の事故の際、グループが連携して迅速に対応できる「シャーメゾンライフ G U A R D」 (*) へのご加入を推奨しております。 * 保険契約の取扱代理店は、積水ハウス不動産九州 (株) および積水ハウス不動産パートナーズ (株) となります。 / 積水ハウス不動産パートナーズの保証人不要プラン「らくらくパートナー」に加入が必要です。 [新規契約時] 事務手数料 : 33,000円 (税込)、 [毎月] 保証料 : 月額賃料等の2% / 諸費用及び、契約に要する費用は別途打合せ / 更新料 : 30,000円

※消費税は10%として計算しています。※掲載されている図面・写真等は、作成方法や撮影方法・時期などにより実際とは異なる場合があります。※家具や車などは、配置のイメージであり、賃貸物件に付属していません (家具家電付き等の表示があるものを除く)。

ポイントがたまる
住んでいるだけでポイントが貯まり、
住替え時に家賃が最大3ヶ月分無料に!

らくらくパートナー
気分も手間もお財布も、らくらく。
保証人不要のらくらくパートナー

積水ハウス不動産九州株式会社 北九州賃貸営業所

TEL:093-513-3225
FAX: 093-521-3005

福岡県北九州市小倉北区鍛冶町1丁目10-10 大同生命北九州ビル1階
免許番号: 国土交通大臣 (12) 第2880号

取引形態
貸主