

Sha Maison

積水ハウス品質のお部屋を シャーメゾン ショップ Shop

西鉄バス

バス 本町六丁目 下車 徒歩2分

モバイルで見る



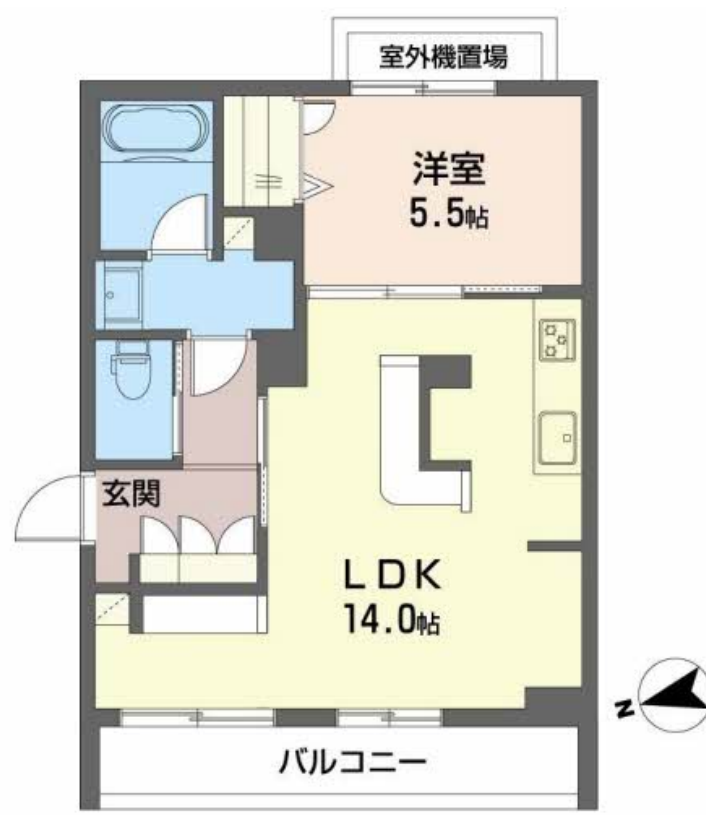
1LDK
マンション

家賃 92,000 円

共益費等 5,000 円

敷金 0 ヶ月

礼金 2 ヶ月



積水ハウスの賃貸住宅 シャーメゾン

Sha Maison

この物件の
オススメ
ポイント

2024年9月1日入居開始です。

この物件についている こだわり設備

- シャーメゾン ガーデنز
- 高遮音床 システム
- ZEH
- 宅配BOX
- しゃ熱断熱 複層ガラス
- インターネット 無料(WiFi付)
- TVモニター付き インターホン
- オートロック
- 防犯カメラ
- ペット相談可
- コンロ
- 3口コンロ

駐車場あり/ペット相談可(室内小型犬)/ペット共生設備/BS/地デジ対応(アンテナ対応)/インターネット無料(Wi-Fi対応)/オートロック/共用玄関ドア/宅配BOX/高遮音床システム「SHAI DD55」/屋外共用水栓/駐輪場(屋根付き)/防犯カメラ/LGBTQフレンドリー/ZEH(ネット・ゼロ・エネルギー・ハウス)/シャーメゾンガーデنز/カラーモニター付ドアホン/キッチンあり/浄水器付/3口コンロ/給湯器(追焚機能付)/エコジョーズ/給湯箇所(浴室・台所・洗面所)/バス・トイレ(セパレート)/風呂/浴室乾燥機(暖房乾燥)/洗髪洗面化粧台/室内物干し/洗

物件名	モンレーヴ本町 ** A0301号室	間取り	1LDK/洋室5.5 LDK14(帖)
アクセス	バス、本町六丁目 バス停 徒歩2分 JR鹿兒島本線 久留米駅 徒歩1分	専有面積 / 向き	46.26㎡ / 西
所在地	福岡県久留米市本町	築年月 / 構造	2024年8月下旬 / 重量鉄骨・3階-3階建
ランドマーク	●ロイヤルホスト久留米本町店 / 距離400m	入居 / 契約期間	2024年9月上旬 / 2年
		駐車場	駐車場空有り / 舗装白線引 / 月7700円

入居諸条件備考

シャーメゾンライフSUPPORT24(月額880円税込)にご加入いただきます。/ご入居にかかる諸費用として、スマートロック設定費用16,500円(税込)、クリーニング特約料 55,660円(税込)、町内会費 毎月320円が必要です。/火災保険へのご加入が条件となります。*ご入居中は、借家人賠償責任保険・個人賠償責任保険が付帯された火災保険へのご加入が必要となります。積水ハウス不動産グループでは、万一の事故の際、グループが連携して迅速に対応できる「シャーメゾンライフGUARD」(*)へのご加入を推奨しております。*保険契約の取扱代理店は、積水ハウス不動産九州(株)および積水ハウス不動産パートナーズ(株)となります。/積水ハウス不動産パートナーズの保証人不要プラン『らくらくパートナー』に加入が必要です。【新規契約時】事務手数料: 33,000円(税込)、[毎月]保証料: 月額賃料等の2%/諸費用及び、契約に要する費用は別途打合せ/部屋に付帯する駐車場1台(月額7,700円/1ヶ月:消費税込)を同一期間ご契約頂きます。/更新料: 30,000円

*消費税は10%として計算しています。*掲載されている図面・写真等は、作成方法や撮影方法・時期などにより実際とは異なる場合があります。*家具や車などは、配置のイメージであり、賃貸物件に付属していません(家具家電付き等の表示があるものを除く)。

ポイントがたまる
住んでいるだけでポイントが貯まり、
住替え時に家賃が最大3ヶ月分無料に!

らくらくパートナー
気分も手間もお財布も、らくらく。
保証人不要のらくらくパートナー

株式会社駅前不動産
TEL:0942-36-3636
FAX: 0942-34-0008

本店
福岡県久留米市東櫛原町2851-1
免許番号: 国土交通大臣免許 (04) 第007725号
所属団体: (公社)福岡県宅地建物取引業協会 / (一社)九州不動産公正取引協議会

取引形態
仲介