

# Sha Maison

積水ハウス品質のお部屋を シャーメゾン ショップ Shop

福島交通バス

バス 競馬場前 下車 徒歩5分

モバイルで見る



2LDK  
アパート

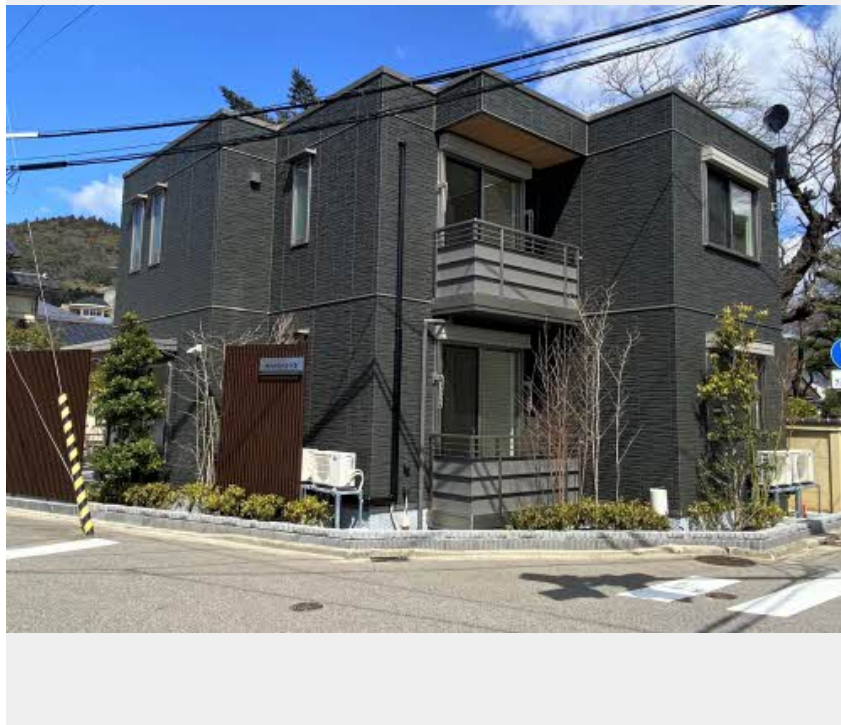
家賃 **120,000 円**

共益費等 4,000 円

敷金 0 ヶ月

礼金 0 ヶ月

駐車場 無料 礼金 0



積水ハウスの賃貸住宅 シャーメゾン

Sha Maison

この物件の  
オススメ  
ポイント

ペット可 / 無料駐車場 2 台付き！ / 防犯カメラ設置  
/ ZEH (太陽光発電) / 宅配ボックス設置

この物件についている こだわり設備

- シャーメゾン ガーデنز
- 高遮音床 システム
- BELS
- ZEH
- 宅配BOX
- しゃ熱断熱 複層ガラス
- インターネット 無料(WiFi付)
- TVモニター付き インターホン
- 防犯カメラ
- ペット相談可
- 給湯設備
- 追い焚き給湯

駐車場あり / ペット相談可 (犬・猫可) / シャーメゾンガーデنز / VHF・UHF・BS / TVアンテナ / 地デジ対応 / インターネット無料 (Wi-Fi対応) / 宅配BOX / 散水栓 / 高遮音床システム「SHAI DD55」 / 防犯カメラ / カラーモニター付ドアホン / 給湯器 (追い焚き機能付) / 給湯箇所 (浴室・台所・洗面所) / シャワー / 24H換気システム / 浴室乾燥機 (暖房乾燥) / 洗髪洗面化粧台 / トイレ (暖房洗浄便座) / エアコン / クーラースリブ有 / しゃ熱断熱複層ガラス / 網戸 / バルコニー / キッチン収納 / ストッカー / 下駄箱 / 照明器具 (全室) / 全身ミラー / アクセントクロス / 火災警報

物件名 HALELEA II 201号室  
アクセス バス、競馬場前 バス停 徒歩5分  
所在地 福島県福島市春日町 1 4 - 2 - 1  
ランドマーク ●福島市音楽堂 / 距離450m

間取り 2LDK / LDK 14.6 洋室6.4 洋室6.5 (帖)  
専有面積 / 向き 72.74㎡ / 南東  
築年月 / 構造 2024年3月中旬 / 軽量鉄骨・2階-2階建  
入居 / 契約期間 即時 / 2年  
駐車場 駐車場2台無料 / 舗装白線引

入居諸条件備考

／シャーメゾンライフSUPPORT 24 (月額880円税込) にご加入いただきます。／ご入居にかかる諸費用として、退去クリーニング費用 (初回契約時) 81,400円 (税込) が必要です。／火災保険へのご加入が条件となります。※ご入居中は、借家人賠償責任保険・個人賠償責任保険が付帯された火災保険へのご加入が必要となります。積水ハウス不動産グループでは、万一の事故の際、グループが連携して迅速に対応できる「シャーメゾンライフGUARD」(\*) へのご加入を推奨しております。\*保険契約の取扱代理店は、積水ハウス不動産東北 (株) および積水ハウス不動産パートナーズ (株) となります。／積水ハウス不動産パートナーズの保証人不要プラン『らくらくパートナー』 に加入が必要です。【新規契約時】事務手数料: 33,000円 (税込)、【毎月】保証料: 月額賃料等の2% / 諸費用及び、契約に要する費用は別途打合せ / 更新料: 20,000円

※消費税は10%として計算しています。※掲載されている図面・写真等は、作成方法や撮影方法・時期などにより実際とは異なる場合があります。※家具や車などは、配置のイメージであり、賃貸物件に付属していません (家具家電付き等の表示があるものを除く)。

ポイントがたまる  
住んでいるだけでポイントが貯まり、  
住替え時に家賃が最大3ヶ月分無料に!

アパマンショップ北福島店

TEL:024-552-1101  
FAX: 024-552-1105

福島県福島市瀬上町字四斗時 29-6  
免許番号: 福島県知事 (11) 第10140号  
所属団体: (公社) 福島県宅地建物取引業協会 / 東北地区不動産公正取引協議会

取引形態  
仲介