



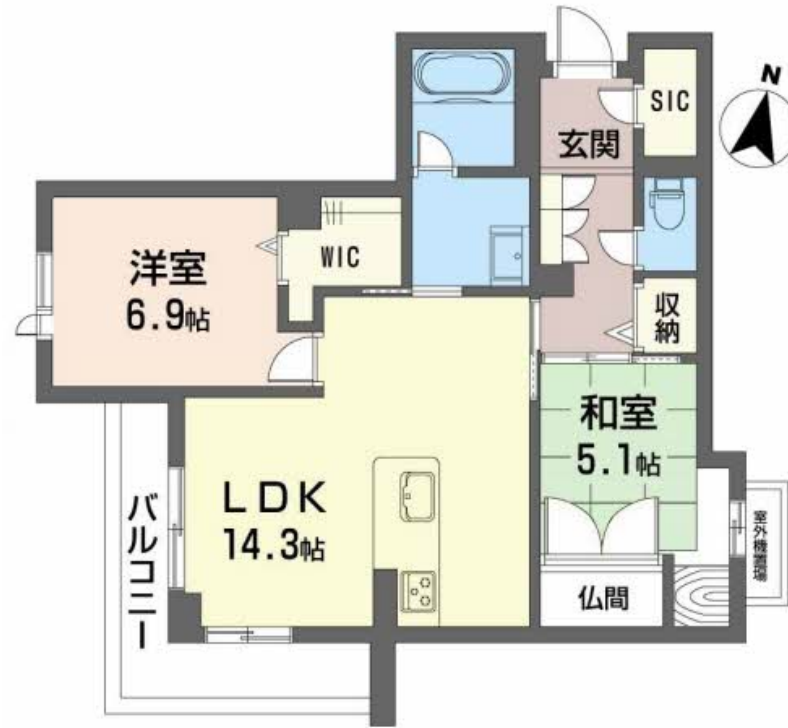
2LDK マンション

家賃 100,000 円

共益費等 7,000 円

敷金 2ヶ月

礼金 2ヶ月



この物件の
おすすめ
ポイント

2024年7月27日賃貸開始、戸坂に積水ハウスの新築が登場！無料Wi-Fi・エレベーター・オートロック・宅配BOX・グラモロック（玄関鍵）と多彩な設備仕様です。また、当物件はシャー・・・

この物件についている こだわり設備

- ZEH
- インターネット無料(WiFi付)
- コンロ
- 宅配BOX
- IOT対応
- 3口コンロ
- 太陽光発電
- TVEモニター付きインターホン
- 給湯設備
- しゃ熱断熱複層ガラス
- オートロック
- 追い焚き給湯

駐車場あり／インターネット無料（Wi-Fi対応）／オートロック・自動ドア／ゴミ集積場（敷地内）／ZEH（ネット・ゼロ・エネルギー・ハウス）／太陽光発電／宅配BOX／給湯箇所（浴室・台所・洗面所）／カラーモニター付ドアホン／システムキッチン／3口フラットコンロ／給湯器（追焚機能付）／24H換気システム／トイレ（暖房機能付便座）／IOT対応／しゃ熱断熱複層ガラス／全身ミラー

このお部屋は ZEH です。 答えは...
Wi-Fi インターネット無料 Wi-Fi 完備
高遮音床システム「シャイッド55」SHAIID55

物件名	ジェンティーレ伍番館 A0301号室	間取り	2LDK / LDK 14.3 洋室6.9 和室5.1 (帖)
アクセス	バス、広島城北学園入口 バス停 徒歩2分 JR芸備線 戸坂駅 徒歩17分	専有面積 / 向き	64.97㎡ / 南西
所在地	広島県広島市東区戸坂大上1丁目1-11	築年月 / 構造	2024年7月中旬 / 重量鉄骨・3階-3階建
ランドマーク	-	入居 / 契約期間	2024年7月下旬 / 2年
		駐車場	駐車場空有り / 舗装白線引 / 月8800円

入居諸条件備考
内覧・契約については、貸主の指定する仲介業者を介して行いますので、所定の仲介手数料が必要となります。／シャーメゾンライフSUPPORT 24（月額880円税込）にご加入いただきます。／ご入居にかかる諸費用として、鍵販売手数料（初回契約時）16,500円（税込）、クリーニング特約料（初回契約時）82,500円（税込）が必要です。／火災保険へのご加入が条件となります。＊ご入居中は、借家人賠償責任保険・個人賠償責任保険が付帯された火災保険へのご加入が必要となります。積水ハウス不動産グループでは、万一の事故の際、グループが連携して迅速に対応できる「シャーメゾンライフGUARD」(*)へのご加入を推奨しております。＊保険契約の取扱代理店は、積水ハウス不動産中国四国(株)および積水ハウス不動産パートナーズ(株)となります。／積水ハウス不動産パートナーズの保証人不要プラン『らくらくパートナー』に加入が必要です。【新規契約時】事務手数料：33,000円（税込）、【毎月】保証料：月額賃料等の2% / 諸費用及び、契約に要する費用は別途打合せ / 更新料：30,000円

※消費税は10%として計算しています。※掲載されている図面・写真等は、作成方法や撮影方法・時期などにより実際とは異なる場合があります。※家具や車などは、配置のイメージであり、賃貸物件に付属しておりません（家具家電付き等の表示があるものを除く）。

ポイントがたまる
住んでいるだけでポイントが貯まり、住替え時に家賃が最大3ヶ月分無料！

らくらくパートナー
気分も手間もお財布も、らくらく。保証人不要のらくらくパートナー

積水ハウス不動産中国四国株式会社広島賃貸営業所

TEL:082-249-2103
FAX: 082-545-1583

広島県広島市中区小町1-25
免許番号：国土交通大臣(11)第3122号
所属団体：(公社)広島県宅地建物取引業協会 / 中国地区不動産公正取引協議会 / (一社)不動産流通経営協会

取引形態
貸主