

Sha Maison

積水ハウス品質のお部屋を シャーメゾン ショップ Shop

J R 予讃線

丸亀駅 徒歩26分

モバイルで見る



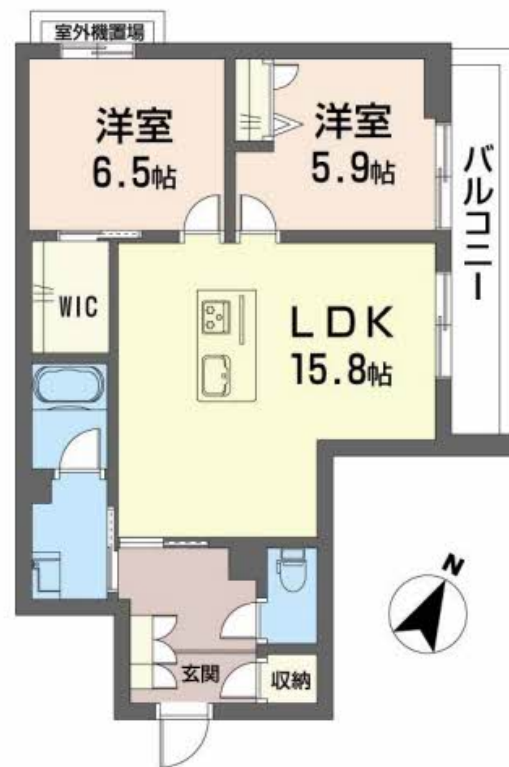
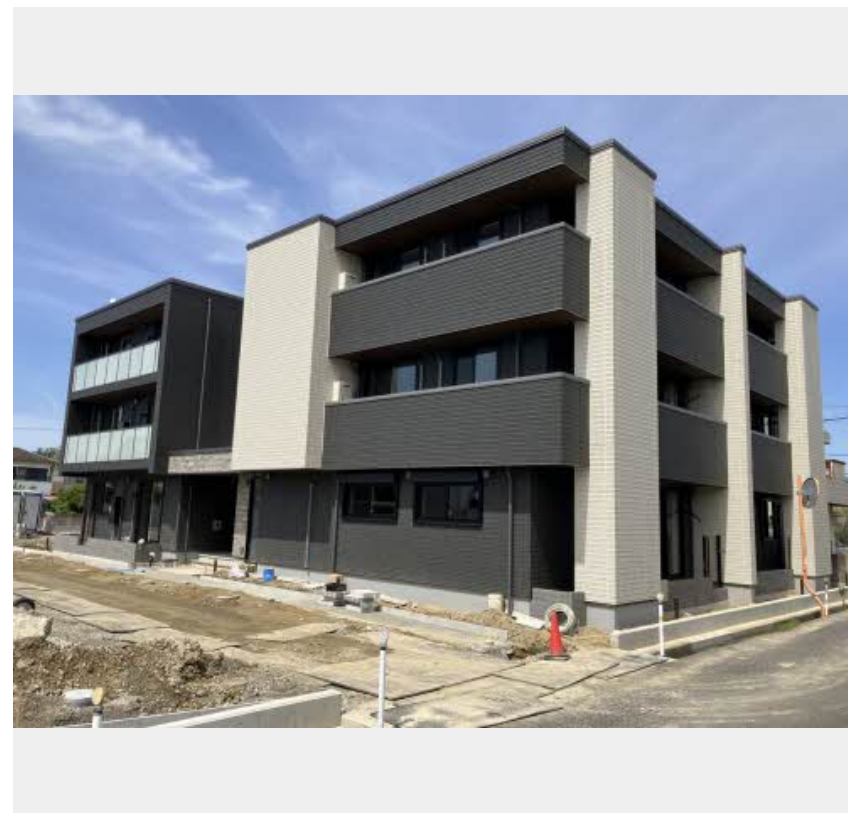
2LDK
マンション

家賃 102,000 円

共益費等 9,000 円

敷金 0.5 ヶ月

礼金 2 ヶ月



この物件の
オススメ
ポイント

積水ハウスの新築『シャーメゾン』2024年6月1日入居開始予定★当物件はシャーメゾンZEH物件です★ZEHとは、ネット・ゼロ・エネルギー・ハウスの略称で住宅の高断熱化と省エネ設備の・・・

この物件についている こだわり設備

- シャーメゾン セレクション
- 屋内共用廊下タイプ
- シャーメゾン ガーデンス
- 高遮音床システム
- BELS
- ZEH
- 宅配BOX
- 太陽光発電
- 住宅性能評価
- インターネット無料(WiFi付)
- IOT対応
- シーリングプロジェクター

駐車場あり / ZEH (ネット・ゼロ・エネルギー・ハウス) / インターネット無料 (WiFi対応) / エレベーター / 太陽光発電 / 高遮音床システム「SHAIDD5」 / シャーメゾンガーデンス / ホテルライク / 防犯カメラ / 受水槽 (個別) / 共用玄関ドア / オートロック / 宅配BOX / ゴミ集積場 (敷地内) / 駐輪場 (屋根付き) / LGBTQフレンドリー / BS / 地デジ対応 (アンテナ対応) / オートロック・自動ドア / 階段灯 / 人感センサー付廊下灯 / 住宅性能評価 / 散水栓 / 3口ガスコンロ / IOT対応 / フローリング / 給湯箇所 (浴室・台所・洗面所) / モニタ付ドアホン / 電話配管有 / 対面キッチン / 給湯器

物件名 ベンベヌート 202号室
アクセス J R 予讃線 丸亀駅 徒歩26分
所在地 香川県丸亀市山北町 7 4 8 - 1
ランドマーク -

間取り 2LDK / 洋室6.5 洋室5.9 LDK15.8 (帖)
専有面積 / 向き 65.94㎡ / 東
築年月 / 構造 2024年5月中旬 / 重量鉄骨・2階-3階建
入居 / 契約期間 2024年6月上旬 / 2年
駐車場 駐車場空有り / 舗装白線引 / ~月3300円

入居諸条件備考

内覧・契約については、貸主の指定する仲介業者を介して行いますので、所定の仲介手数料が必要となります。 / シャーメゾンライフSUPPORT 24 (月額880円税込) にご加入いただきます。 / ご入居にかかる諸費用として、スマートロック設定費用16,500円 (税込)、クリーニング特約料 (初回契約時) 60,500円 (税込) が必要です。 / 火災保険へのご加入が条件となります。 *ご入居中は、借家人賠償責任保険・個人賠償責任保険が必須です。 / 積水ハウス不動産中国四国 (株) および積水ハウス不動産パートナーズ (株) となります。 / 積水ハウス不動産パートナーズの保証人不要プラン『らくらくパートナー』 (に加入が必要です。 [新規契約時] 事務手数料: 33,000円 (税込)、 [毎月] 保証料: 月額賃料等の2% / 諸費用及び、契約に要する費用は別途打合せ / 更新料: 30,000円

※消費税は10%として計算しています。 ※掲載されている図面・写真等は、作成方法や撮影方法・時期などにより実際とは異なる場合があります。 ※家具や車などは、配置のイメージであり、賃貸物件に付属していません (家具家電付き等の表示があるものを除く)。

ポイントがたまる
住んでいるだけでポイントが貯まり、
住替え時に家賃が最大3ヶ月分無料に!

らくらくパートナー
気分も手間もお財布も、らくらく。
保証人不要のらくらくパートナー

積水ハウス不動産中国四国株式会社高松賃貸営業所
TEL:087-815-2600
FAX: 087-869-0200

香川県高松市木太町 5 0 3 5 - 6
免許番号: 国土交通大臣 (11) 第3122号
所属団体: (公社) 香川県宅地建物取引業協会 / 四国地区不動産公正取引協議会 / (一社) 不動産流通経営協会

取引形態
貸主