

# Sha Maison

積水ハウス品質のお部屋を シャーメゾン ショップ Shop

J R奈良線

黄檗駅 徒歩14分

モバイルで見る



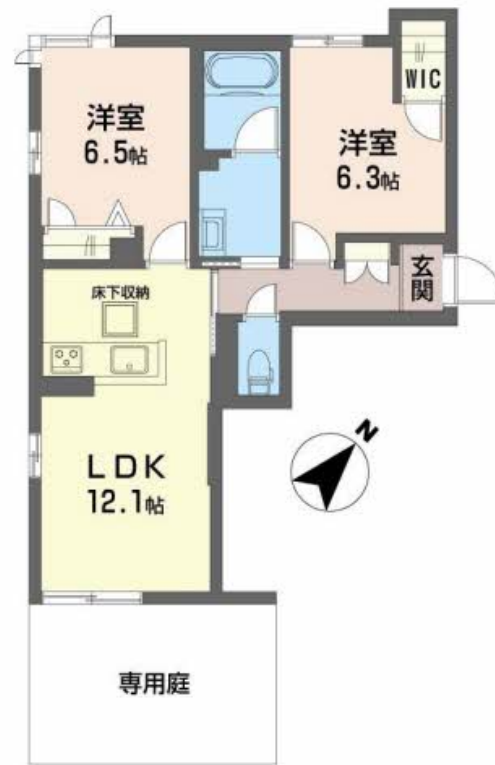
**2LDK**  
マンション

家賃 **86,000 円**

共益費等 5,500 円

敷金 50,000 円

契約一時金 200,000 円



この物件の  
オススメ  
ポイント

J R奈良線「黄檗」駅まで徒歩14分です。／オートロックに防犯カメラ採用の安心の防犯対策。／本物件は省エネルギー性能に優れたZEH物件です。高断熱性能と省エネ設備を採用し光熱費を削・・・

この物件についている **こだわり設備**

- 高遮音床システム
- BELS
- ZEH
- 宅配BOX
- 太陽光発電
- インターネット無料(WiFi付)
- TVモニター付きインターホン
- オートロック
- 防犯カメラ
- 対面キッチン
- コンロ
- 3口コンロ

駐車場あり／CATV (e光TV)／インターネット対応／インターネット無料 (Wi-Fi対応)／オートロック・自動ドア／宅配BOX／掲示板／ゴミ集積場 (敷地内)／駐輪場 (屋根付き)／高遮音床システム「SHAI DD55」／防犯カメラ／消火器／LGBTQフレンドリー／高齢者対応可／玄関鍵 (①キー②ロック)／玄関鍵 (オプナス)／カラーモニター付ドアホン／システムキッチン／対面キッチン／コミュニケーションキッチン／3口ガスコンロ／給湯器 (追焚機能付)／エコジョーズ／給湯箇所 (浴室・台所・洗面所)／バス・トイレ (セパレート)／ユニットバス1418／24H換

物件名	Sha Maison Verdure 黄檗 I 0103号室	間取り	2LDK／洋室6.5 洋室6.3 LDK12.1 (帖)
アクセス	J R奈良線 黄檗駅 徒歩14分 京阪宇治線 黄檗駅 徒歩17分	専有面積 / 向き	57.47㎡ / 南東 (角部屋)
所在地	京都府宇治市五ヶ庄一番割46-2の一部、47の一部、	築年月 / 構造	2025年2月下旬 / 重量鉄骨・1階-3階建
ランドマーク	-	入居 / 契約期間	2025年3月上旬 / 2年
		駐車場	駐車場空有り / 月8800円

入居諸条件備考

契約一時金は契約時に借主より貸主に支払われ返還されないお金です。／24時間365日緊急時対応受付物件：専用部分内の住まいのトラブルは「シャーメゾンライフSUPPORT24」(月額880円税込)にご加入いただきます。／ご入居にかかる諸費用として、クリーニング特約料(初回契約時)55,000円(税込)が必要です。／火災保険へのご加入が条件となります。＊ご入居中は、借家人賠償責任保険・個人賠償責任保険が付帯された火災保険へのご加入が必要となります。積水ハウス不動産グループでは、万一の事故の際、グループが連携して迅速に対応できる「シャーメゾンライフGUARD」(\*)へのご加入を推奨しております。＊保険契約の取扱代理店は、積水ハウス不動産関西(株)および積水ハウス不動産パートナーズ(株)となります。／積水ハウス不動産パートナーズの保証人不要プラン『らくらくパートナー』に加入が必要です。[新規契約時]事務手数料：33,000円(税込)、[毎月]保証料：月額賃料等の2％／諸費用及び、契約に要する費用は別途打合せ／更新料：30,000円

※消費税は10%として計算しています。※掲載されている図面・写真等は、作成方法や撮影方法・時期などにより実際とは異なる場合があります。＊家具や車などは、配置のイメージであり、賃貸物件に付属していません(家具家電付き等の表示があるものを除く)。

**ポイントがたまる**  
住んでいるだけでポイントが貯まり、住替え時に家賃が最大3ヶ月分無料に!

**らくらくパートナー**  
気分も手間もお財布も、らくらく。保証人不要のらくらくパートナー

株式会社京都ライフ 小倉店  
TEL:0774-25-6500  
FAX: 0774-25-6501

京都府宇治市小倉町神楽田21-5  
免許番号：京都府知事(11)第6353号  
所属団体：公益社団法人京都府宅地建物取引業協会／公益社団法人近畿地区不動産公正取引協議会

取引形態  
仲介