

# Sha Maison

積水ハウス品質のお部屋を シャーメゾン ショップ Shop

J R小海線

岩村田駅 徒歩14分

モバイルで見る



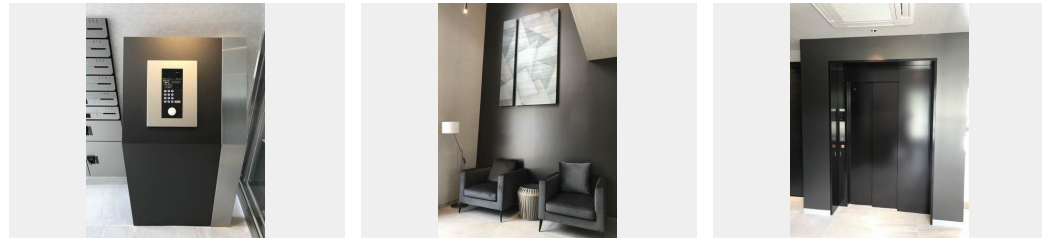
1LDK  
マンション

家賃 85,000 円

共益費等 7,000 円

敷金 0 円

礼金 100,000 円



積水ハウスの賃貸住宅 シャーメゾン

Sha Maison

この物件の  
オススメ  
ポイント

☆ネット無料・動画見放題無料 (U-NEXT) 付き☆

## この物件についている こだわり設備

- 屋内共用廊下タイプ
- インターネット無料(WiFi付)
- 防犯カメラ
- シャーメゾンガーデンズ
- 動画視聴サービス
- 防犯ガラス
- 高遮音床システム
- TVモニター付きインターホン
- エレベーター
- 宅配BOX
- オートロック
- 対面キッチン

駐車場あり/動画視聴サービス/インターネット無料(Wi-Fi対応)/宅配BOX/防犯カメラ/エレベーター/オートロック・自動ドア/ゴミ集積場(敷地内)/駐輪場/高遮音床システム「SHAI DD55」/植栽/シャーメゾンガーデンズ/LGBTQフレンドリー/高齢者対応可/モニタ付ドアホン/エアコン/トイレ(洗浄機能付便座)/コミュニケーションキッチン/給湯器(追焚機能付)/ユニットバス1418/エコジョーズ/浴室乾燥機/洗髪洗面化粧台/室内物干し/IHヒーター/断熱複層ガラス/防犯ガラス(合せガラス)/バルコニー/ストッカー/マルチメディア配

物件名	コスモメゾン 0105号室	間取り	1LDK/洋室6.1 LDK11.7(帖)
アクセス	J R小海線 岩村田駅 徒歩14分	専有面積 / 向き	46.28㎡ / 南東
所在地	長野県佐久市岩村田	築年月 / 構造	2021年7月 / 重量鉄骨・1階-3階建
ランドマーク	-	入居 / 契約期間	2024年6月中旬 / 2年
		駐車場	有(別途お問い合わせ下さい)

入居諸条件備考

保証人不要プラン要加入/シャーメゾンライフSUPPORT24(月額880円税込)にご加入いただきます。/ご入居にかかる諸費用として、鍵交換費用(初回契約時)19,800円(税込)/ハウスクリーニング費73,700円(税込)/諸費用420円が必要です。/火災保険へのご加入が条件となります。\*ご入居中は、借家人賠償責任保険・個人賠償責任保険が付帯された火災保険へのご加入が必要となります。積水ハウス不動産グループでは、万一の事故の際、グループが連携して迅速に対応できる「シャーメゾンライフGUARD」(\*)へのご加入を推奨しております。\*保険契約の取扱代理店は、積水ハウス不動産中部(株)および積水ハウス不動産パートナーズ(株)となります。/積水ハウス不動産パートナーズの保証人不要プラン『らくらくパートナー』に加入が必要です。[新規契約時]事務手数料:33,000円(税込)、[毎月]保証料:月額賃料等の2%/諸費用及び、契約に要する費用は別途打合せ/更新料:44,000円

※消費税は10%として計算しています。※掲載されている図面・写真等は、作成方法や撮影方法・時期などにより実際とは異なる場合があります。※家具や車などは、配置のイメージであり、賃貸物件に付属していません(家具家電付き等の表示があるものを除く)。

ポイントがたまる  
住んでいるだけでポイントが貯まり、  
住替え時に家賃が最大3ヶ月分無料に!

エイブルネットワーク佐久店

TEL:0267-66-0515

FAX: 0267-66-0516

長野県佐久市長土呂182-1関東ガスビル1F

免許番号: 長野県知事免許(9)第3331号

所属団体: (公社)全日本不動産協会 長野県本部 / (公社)首都圏不動産

公正取引協議会

取引形態  
仲介