

Sha Maison

積水ハウス品質のお部屋を シャーメゾン ショップ Shop

J R 上越新幹線

新潟駅 徒歩11分

モバイルで見る



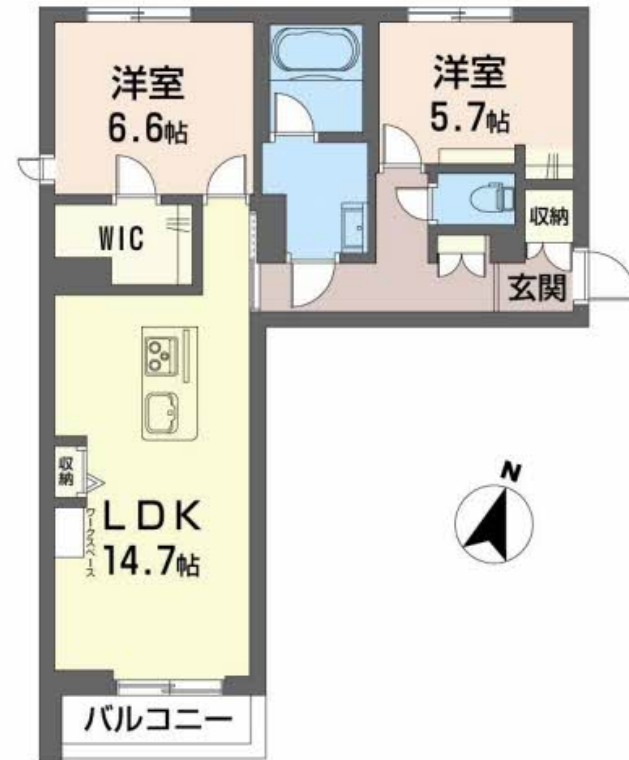
2LDK
マンション

家賃 **130,000 円**

共益費等 8,700 円

敷金 0 円

礼金 260,000 円



この物件の
オススメ
ポイント

エレベータ付シャーメゾン。階段に比べベビーカーや重い荷物もお部屋まで運べます。重量鉄骨造の安定した品質管理の工場生産体制の積水ハウス施工。

この物件についている こだわり設備

- 高遮音床システム
- ZEH
- 宅配BOX
- ワークスペース
- 太陽光発電
- しゃ熱断熱複層ガラス
- インターネット無料(WiFi付)
- IOT対応
- TVモニター付きインターホン
- オートロック
- 防犯ガラス
- エレベーター

駐車場あり/ペット共生設備/IOT対応/エレベーター/地デジ対応(アンテナ対応)/宅配BOX/高遮音床システム「SHAI DD55」/LGBTQフレンドリー/オートロック・自動ドア/共用玄関ドア/インターネット対応/光ケーブル対応/駐輪場(屋根付き)/インターロッキング/植栽/UHF/BS/階段灯/人感センサー付廊下灯/屋外共用水栓/ゴミ集積場(敷地内)/駐車場舗装白線引/駐車場二重ライン/インターネット無料(Wi-Fi対応)/ペット相談可(犬・猫可)/エコジョーズ/太陽光発電/ZEH(ネット・ゼロ・エネルギー・ハウス)/アイランドキッチン/照明器具



積水ハウスの賃貸住宅 シャーメゾン
Sha Maison

物件名 仮称：米山3丁目シャーメゾン 0102号室

間取り 2LDK/洋室6.6 洋室5.7 LDK14.7(帖)

アクセス J R 上越新幹線 新潟駅 徒歩11分
J R 信越本線 新潟駅 徒歩11分

専有面積 / 向き 67.43㎡ / 南

所在地 新潟県新潟市中央区米山3丁目

築年月 / 構造 2024年7月 / 重量鉄骨・1階-3階建

ランドマーク -

入居 / 契約期間 2024年8月上旬 / 2年

駐車場 有(別途お問い合わせ下さい)

入居諸条件備考

内覧・契約については、貸主の指定する仲介業者を介して行いますので、所定の仲介手数料が必要となります。
/保証人不要プラン要加入/シャーメゾンライフSUPPORT 24(月額880円税込)にご加入いただきます。
/ご入居にかかる諸費用として、ハウスクリーニング費 91,300円(税込)が必要です。/火災保険へのご加入が必要となります。
*ご入居中は、借家人賠償責任保険・個人賠償責任保険が付帯された火災保険へのご加入が必要となります。
積水ハウス不動産グループでは、万一の事故の際、グループが連携して迅速に対応できる「シャーメゾンライフGUARD」(*)へのご加入を推奨しております。
*保険契約の取扱代理店は、積水ハウス不動産中部(株)および積水ハウス不動産パートナーズ(株)となります。
/積水ハウス不動産パートナーズの保証人不要プラン『らくらくパートナー』にご加入が必要です。
[新規契約時]事務手数料:33,000円(税込)
[毎月]保証料:月額賃料等の2%/諸費用及び、契約に要する費用は別途打合せ/※売電開始時期は資源エネルギー庁の事業認定後となります。現在、事業認定に時間を要しておりオープン後3ヶ月前後は売電開始ができない可能性があります。/更新料:52,000円

※消費税は10%として計算しています。※掲載されている図面・写真等は、作成方法や撮影方法・時期などにより実際とは異なる場合があります。※家具や車などは、配置のイメージであり、賃貸物件に付属していません(家具家電付き等の表示があるものを除く)。

ポイントがたまる
住んでいるだけでポイントが貯まり、
住替え時に家賃が最大3ヶ月分無料に!

積水ハウス不動産中部株式会社 新潟賃貸営業所

TEL:0570-083-213
FAX: 025-243-8924

新潟県新潟市中央区南笹口1丁目1-5 4日生南笹口ビル1階
免許番号:***
所属団体:(公社)首都圏不動産公正取引協議会/(公財)日本賃貸住宅管理協会

取引形態
貸主