

Sha Maison

積水ハウス品質のお部屋を シャーメゾン ショップ Shop

J R 東海道線

J R 総持寺駅 徒歩16分

モバイルで見る



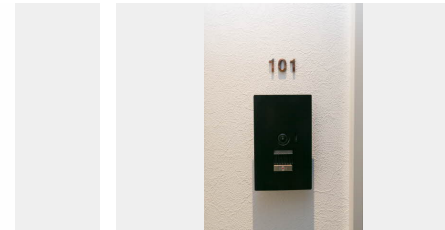
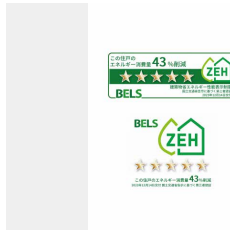
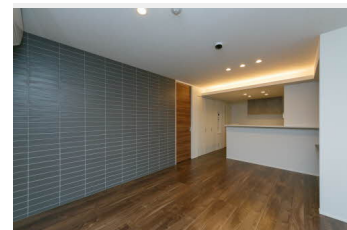
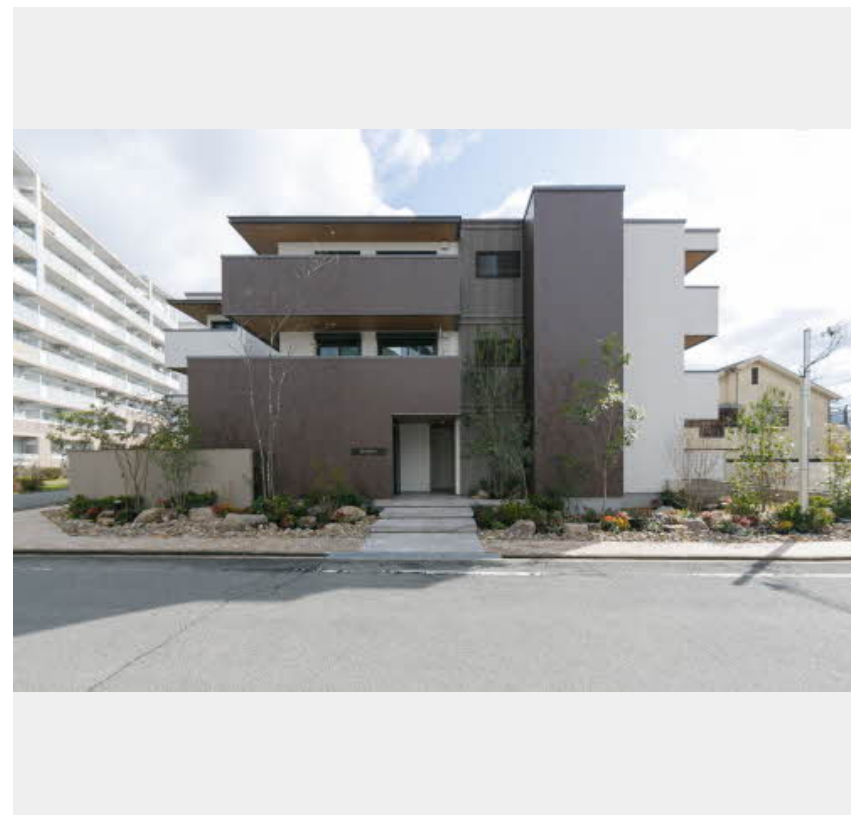
2LDK
マンション

家賃 **159,000 円**

共益費等 14,000 円

敷金 50,000 円

契約一時金 300,000 円



Sha Maison Premier

この物件の
オススメ
ポイント

東海道本線「J R 総持寺」駅まで徒歩16分 / 株式会社グラモ
スマートロック採用 / I o t 物件 / W i - F i / 動画視聴サ
ービス (U - N E X T) 導入物件 / リビングにエアコン1台付

この物件についている **こだわり設備**

- シャーメゾン プレミア
- シャーメゾン セレクション
- 屋内共用廊下 タイプ
- 高遮音床 システム
- BELS
- ZEH
- 宅配BOX
- 太陽光発電
- しゃ熱断熱 複層ガラス
- 耐震 等級3
- インターネット 無料(WiFi付)
- IOT対応

駐車場あり / CATV / インターネット対応 / インターネット無料 (W i - F i 対応) / 動画視聴サ
ービス / エレベーター / オートロック・自動ドア / 宅配BOX / 掲示板 / 耐震等級3 / ホテルライク / シ
ャーメゾンプレミア / ゴミ集積場 (敷地内) / 駐輪場 (屋根付き) / 高遮音床システム「
S H A I D D 5 5」 / 防犯カメラ / 消火器 / ペット相談可 (犬・猫可) / I O T 対応 / カラーモニタ付
ドアホン / システムキッチン / 対面キッチン / 3口フラットコンロ / 給湯器 (追焚機能付) / エコジョ
ーズ / 給湯箇所 (浴室・台所・洗面所) / バス・トイレ (セパレート) / ユニットバス1618 /

物件名 グランプリミエール 0101号室
アクセス J R 東海道線 J R 総持寺駅 徒歩16分
阪急電鉄阪急京都線 富田駅 徒歩19分
所在地 大阪府茨木市三島丘2丁目2番18号
ランドマーク -

間取り 2LDK / 洋室7.4 洋室5.2 L D K 15.3 (帖)
専有面積 / 向き 73.75㎡ / 北 (角部屋)
築年月 / 構造 2024年2月下旬 / 重量鉄骨・1階-3階建
入居 / 契約期間 即時 / 2年
駐車場 駐車場空あり / 月3300~16500円 駐車場敷金別途要

入居諸条件備考

契約一時金は契約時に借主より貸主に支払われ返還されないお金です。 / 24時間365日緊急時対応受付物件：専
用部分内の住まいのトラブルは「シャーメゾンライフSUPPORT24」(月額880円税込)にご加入いただき
ます。 / 本物件はペット飼育可物件ですが、種類・大きさ・室内での飼育の可否等は問合せ先にご確認下さい。
 / ご入居にかかる諸費用として、クリーニング特約料(初回契約時) 44,000円(税込) / スマートロック設定費
用16,500円が必要です。 / 火災保険への加入が条件となります。 *ご入居中は、借家人賠償責任保険・個人賠
償責任保険が付帯された火災保険へのご加入が必要となります。積水ハウス不動産グループでは、万一の事故の際
、グループが連携して迅速に対応できる「シャーメゾンライフGUARD」(*)へのご加入を推奨しております
。 *保険契約の取扱代理店は、積水ハウス不動産関西(株)および積水ハウス不動産パートナーズ(株)となりま
す。 / 積水ハウス不動産パートナーズの保証人不要プラン『ちくちくパートナー』に加入が必要です。【新規契
約時】事務手数料：3,300円(税込)、【毎月】保証料：月額賃料等の2% / 諸費用及び、契約に要する費
用は別途打合せ / 更新料：35,000円

※消費税は10%として計算しています。※掲載されている図面・写真等は、作成方法や撮影方法・時期などにより実際とは異なる場合があります。※家具や車などは、配置のイメージであり、賃貸物件に付属しておりません(家具家電付き等の表示があるものを除く)。

ポイントがたまる
住んでいるだけでポイントが貯まり、
住替え時に家賃が最大3ヶ月分無料に!

らくらくパートナー
気分も手間もお財布も、らくらく。
保証人不要のらくらくパートナー

積水ハウス不動産関西株式会社 大阪北賃貸営業所
TEL:06-6873-7220
FAX: 06-6873-3388

大阪府豊中市新千里東町1丁目5番3号千里朝日阪急ビル8階
免許番号：国土交通大臣(13)第2343号
所属団体：一般社団法人不動産流通経営協会 / 公益社団法人首都圏不動産公
正取引協議会

取引形態
仲介