

Sha Maison

積水ハウス品質のお部屋を シャーメゾン ショップ Shop

J R長崎本線

佐賀駅 バス27分 徒歩4分

モバイルで見る



2LDK
アパート

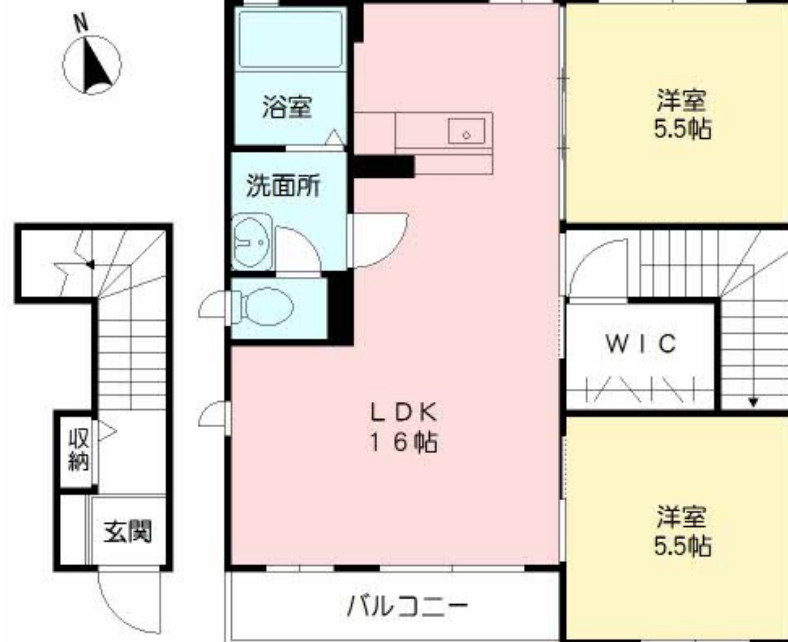
家賃 **57,000 円**

共益費等 **3,500 円**

敷金 **0 ヶ月**

礼金 **0 円**

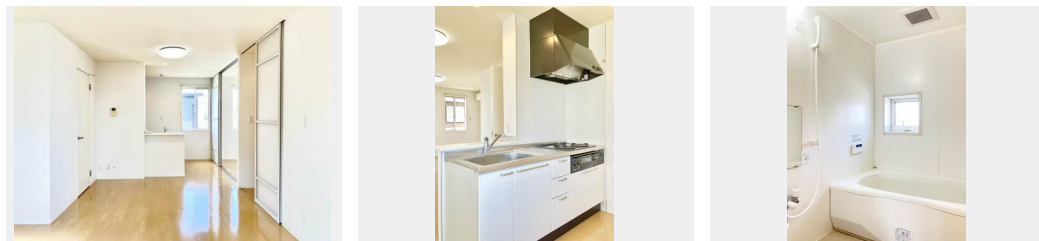
駐車場 **無料** 礼金 **0**



0234014-A0201

積水ハウスの賃貸住宅 シャーメゾン

Sha Maison



この物件の
**オススメ
ポイント**

エアコン・暖房洗浄便座・TVドアホン・追焚給湯と充実した設備・カーポート付の駐車場♪積水ハウス施工のシャーメゾン賃貸住宅です！ウォークインクローゼット 遮熱ペアガラス 雨戸 玄関2口・・・

この物件についている **こだわり設備**

- TVモニター付きインターホン
- 対面キッチン
- 対面キッチン
- コンロ
- 3口コンロ
- 給湯設備
- 追い焚き給湯
- 洗髪洗面台
- 室内物干
- 温水洗浄便座
- エアコン
- WIC・納戸
- 大型収納

駐車場あり/駐車場(屋根付き)/24H換気システム/BS/LGBTQフレンドリー/高齢者対応可/エアコン/地デジ対応(アンテナ対応)/駐車場2台可/バス・トイレ(セパレート)/洗濯機置場(室内)/玄関鍵(①キー②ロック)/モニター付ドアホン/対面キッチン/給湯器(追焚機能付)/給湯箇所(浴室・台所・洗面所)/洗髪洗面化粧台/トイレ(暖房洗浄便座)/雨戸(シャッタータイプ)/室内物干し/バルコニー/下駄箱/ピクチャーレール/照明器具/ユニットバス1418/ウォークインクローゼット/3口コンロ

入居諸条件備考

シャーメゾンライフSUPPORT24(月額880円税込)にご加入いただきます。/ご入居にかかる諸費用として、クリーニング特約料 77,000円(税込)、町内会費 毎月 1,500円が必要です。/火災保険へのご加入が条件となります。*ご入居中は、借家人賠償責任保険・個人賠償責任保険が付帯された火災保険へのご加入が必要となります。積水ハウス不動産グループでは、万一の事故の際、グループが連携して迅速に対応できる「シャーメゾンライフGUARD」(*)へのご加入を推奨しております。*保険契約の取扱代理店は、積水ハウス不動産九州(株)および積水ハウス不動産パートナーズ(株)となります。/積水ハウス不動産パートナーズの保証人不要プラン『らくらくパートナー』に加入が必要です。[新規契約時]事務手数料: 33,000円(税込)、[毎月]保証料: 月額賃料等の2%/諸費用及び、契約に要する費用は別途打合せ/更新料: 30,000円

物件名	シャーメゾンはずいけ A0201号室	間取り	2LDK/LDK16 洋室5.5 洋室5.5 (帖)
アクセス	J R長崎本線 佐賀駅 バス27分、蓮池郵便局前 バス停 徒歩4分	専有面積 / 向き	63.1㎡/南
所在地	佐賀県佐賀市蓮池町大字蓮池	築年月 / 構造	2007年1月下旬/軽量鉄骨・2階-2階建
ランドマーク	●蓮池郵便局/距離420m	入居 / 契約期間	即時/2年
		駐車場	駐車場2台無料/舗装白線引

※消費税は10%として計算しています。※掲載されている図面・写真等は、作成方法や撮影方法・時期などにより実際とは異なる場合があります。※家具や車などは、配置のイメージであり、賃貸物件に付属していません(家具家電付き等の表示があるものを除く)。

ポイントがたまる
住んでいるだけでポイントが貯まり、住替え時に家賃が最大3ヶ月分無料に!

らくらくパートナー
気分も手間もお財布も、らくらく。保証人不要のらくらくパートナー

株式会社三上住宅 ゆめタウン佐賀店
TEL:0952-36-8155
FAX: 0952-36-8255
佐賀県佐賀市兵庫北5丁目14番1号
免許番号: 国土交通大臣免許 (04) 第007386号

取引形態
仲介