

Sha Maison

積水ハウス品質のお部屋を シャーメゾン ショップ Shop

佐賀市営バス

バス 県警本部前 下車 徒歩2分

モバイルで見る



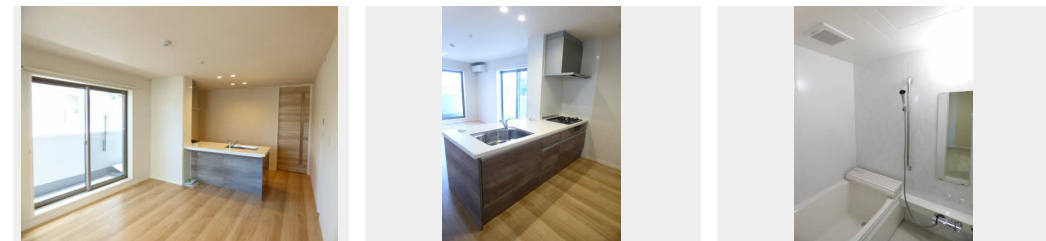
2LDK
マンション

家賃 **115,000 円**

共益費等 7,000 円

敷金 0 円

礼金 122,000 円



積水ハウスの賃貸住宅 シャーメゾン

Sha Maison

この物件の
オススメ
ポイント

積水ハウス施工の賃貸マンションです！ペット（小型犬もしくは猫、計2匹迄）が飼育可能です。ネット無料
☆U-NEXTのVODが基本プラン無料で利用できます。オートロック（自動ドア）、エ・・・

この物件についている **こだわり設備**

- 宅配BOX
- TVモニター付きインターホン
- ペット相談可
- しゃ熱断熱複層ガラス
- オートロック
- 対面キッチン
- インターネット無料(WiFi付)
- 防犯カメラ
- コンロ
- 動画視聴サービス
- エレベーター
- 3口コンロ

駐車場あり / 24H換気システム / 光マンションタイプ (VDSL) / エレベーター / オートロック / 共用玄関ドア / 宅配BOX / 駐輪場 (屋根付き) / 防犯カメラ / LGBTQフレンドリー / ペット相談可 (犬・猫可) / 動画視聴サービス / インターネット無料 (Wi-Fi対応) / 高齢者対応可 / 玄関鍵 (①キー②ロック) / トイレ / 給湯器 (追焚機能付) / 対面キッチン / 給湯箇所 (浴室・台所・洗面所) / 風呂 / ユニットバス1418 / 3口コンロ / 洗髪洗面化粧台 / モニタ付ドアホン / トイレ (暖房洗浄便座) / エアコン / しゃ熱断熱複層ガラス / 雨戸 (シャッタータイプ) / バルコニー / ウォークイ

入居諸条件備考

シャーメゾンライフSUPPORT24 (月額880円税込)にご加入いただきます。/ご入居にかかる諸費用として、クリーニング特約料 88,000円 (税込)、町内会費 毎月 500円が必要です。/火災保険へのご加入が条件となります。*ご入居中は、借家人賠償責任保険・個人賠償責任保険が付帯された火災保険へのご加入が必要となります。積水ハウス不動産グループでは、万一の事故の際、グループが連携して迅速に対応できる「シャーメゾンライフGUARD」(*)へのご加入を推奨しております。*保険契約の取扱代理店は、積水ハウス不動産九州(株)および積水ハウス不動産パートナーズ(株)となります。/積水ハウス不動産パートナーズの保証人不要プラン『らくらくパートナー』に加入が必要です。[新規契約時]事務手数料: 33,000円 (税込)、[毎月]保証料: 月額賃料等の2%/諸費用及び、契約に要する費用は別途打合せ/更新料: 30,000円

物件名 シャーメゾン堀川 * A0202号室

アクセス バス、県警本部前 バス停 徒歩2分
JR長崎本線 佐賀駅 徒歩21分

所在地 佐賀県佐賀市堀川町

ランドマーク ●佐賀県庁 / 距離280m

間取り 2LDK / LDK 14.1 洋室5.8 洋室5.5 (帖)

専有面積 / 向き 70.25㎡ / 南

築年月 / 構造 2022年8月下旬 / 重量鉄骨・2階-3階建

入居 / 契約期間 即時 / 2年

駐車場 駐車場空あり / 舗装白線引 / 月8800円

※消費税は10%として計算しています。※掲載されている図面・写真等は、作成方法や撮影方法・時期などにより実際とは異なる場合があります。※家具や車などは、配置のイメージであり、賃貸物件に付属していません (家具家電付き等の表示があるものを除く)。

ポイントがたまる
住んでいるだけでポイントが貯まり、住替え時に家賃が最大3ヶ月分無料に!

らくらくパートナー
気分も手間もお財布も、らくらく。保証人不要のらくらくパートナー

株式会社池田建設エイブルネットワーク佐賀中央店

TEL:0952-27-7333
FAX: 0952-27-7323

佐賀県佐賀市天神2丁目4-33
免許番号: 国土交通大臣免許 (04) 第007417号
所属団体: (公社) 佐賀県宅地建物取引業協会 / (一社) 九州不動産公正取引協議会

取引形態
仲介