

Sha Maison

積水ハウス品質のお部屋を シャーメゾン ショップ Shop

J R 東海道本線

浜松駅 バス13分 徒歩2分

モバイルで見る



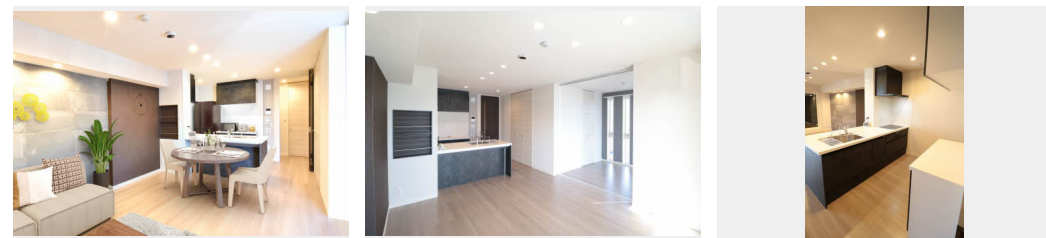
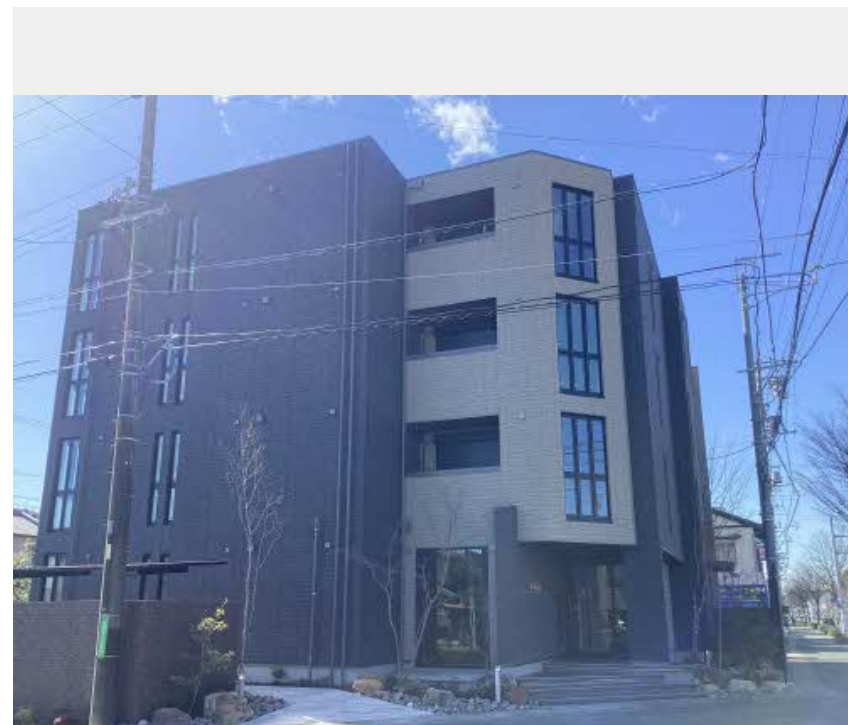
3LDK
マンション

家賃 173,000 円

共益費等 7,000 円

敷金 0 円

礼金 85,600 円



積水ハウスの賃貸住宅 シャーメゾン

Sha Maison

この物件の
オススメ
ポイント

省エネルギー性能に優れたZEH（賃貸住宅（太陽光発電搭載）ペット可（犬・猫）★☆宅配BOXがあるので不在時の荷物の受け取りも可能です。入居即日利用可！『インターネット無料』&『Wi・・・』

この物件についている こだわり設備

- シャーメゾン ガーデنز
- 高遮音床 システム
- ZEH
- 宅配BOX
- ワークスペース
- 太陽光発電
- インターネット 無料(WiFi付)
- IOT対応
- TVモニター付き インターホン
- オートロック
- 防犯カメラ
- 防犯ガラス

駐車場あり/インターネット無料 (Wi-Fi対応) / IOT対応/ペット共生設備/駐輪場/エレベーター/オートロック・自動ドア/宅配BOX/防犯カメラ/高遮音床システム「SHAIDD5」/シャーメゾンガーデنز/駐車場舗装白線引/高齢者対応可/EV充電用スタンド/エアコン/給湯器(追焚機能付)/トイレ(洗浄機能付便座)/モニター付ドアホン/ZEH(ネット・ゼロ・エネルギー・ハウス)/洗髪洗面化粧台/太陽光発電/システムキッチン/照明器具/ワークスペース/IHクッキングヒーター/食器洗浄機付/ユニットバス1418/浴室乾燥機/断熱複層ガラス/

物件名 グラン東伊場 0301号室

間取り 3LDK/洋室9.1 洋室6.7 洋室5.3 LDK13.9 (帖)

アクセス J R 東海道本線 浜松駅 バス13分、東伊場 バス停 徒歩2分
J R 東海道本線 浜松駅 徒歩19分

専有面積 / 向き 88.04㎡ / 南

所在地 静岡県浜松市中央区東伊場 2 丁目

築年月 / 構造 2024年2月 / 重量鉄骨・3階-4階建

入居 / 契約期間 即時 / 2年

ランドマーク ● 県居小学校 / 距離100m

駐車場 有 (別途お問い合わせ下さい)

入居諸条件備考

内覧・契約については、貸主の指定する仲介業者を介して行いますので、所定の仲介手数料が必要となります。
/保証人不要プラン要加入/シャーメゾンライフSUPPORT 24 (月額880円税込)にご加入いただきます。
/ご入居にかかる諸費用として、ハウスクリーニング費 123,200円(税込)/諸費用500円が必要です。/火災保険への加入が条件となります。*ご入居中は、借家人賠償責任保険・個人賠償責任保険が付帯された火災保険への加入が必要となります。積水ハウス不動産グループでは、万一の事故の際、グループが連携して迅速に対応できる「シャーメゾンライフGUARD」(*)へのご加入を推奨しております。*保険契約の取扱代理店は、積水ハウス不動産中部(株)および積水ハウス不動産パートナーズ(株)となります。/積水ハウス不動産パートナーズの保証人不要プラン『らくらくパートナー』に加入が必要です。[新規契約時]事務手数料: 33,000円(税込)、[毎月]保証料: 月額賃料等の2%/諸費用及び、契約に要する費用は別途打合せ/更新料: 52,000円

※消費税は10%として計算しています。※掲載されている図面・写真等は、作成方法や撮影方法・時期などにより実際とは異なる場合があります。※家具や車などは、配置のイメージであり、賃貸物件に付属していません(家具家電付き等の表示があるものを除く)。

ポイントがたまる
住んでいるだけでポイントが貯まり、
住替え時に家賃が最大3ヶ月分無料に!

積水ハウス不動産中部株式会社 浜松店

TEL:0570-033-213

FAX: 053-458-2537

静岡県浜松市中央区板屋町600大協板屋町ビル1階

免許番号: ***

所属団体: 東海不動産公正取引協議会 / (公財) 日本賃貸住宅管理協会

取引形態
貸主