

Sha Maison

積水ハウス品質のお部屋を シャーメゾン ショップ Shop

J R 東海道本線

沼津駅 バス9分 徒歩3分

モバイルで見る



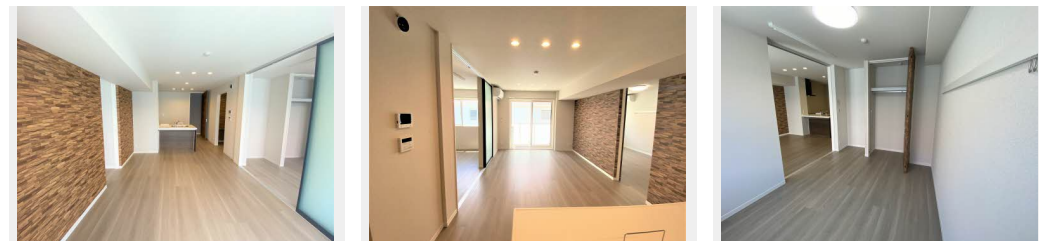
2LDK
マンション

家賃 **119,000 円**

共益費等 5,500 円

敷金 0 円

礼金 50,000 円



積水ハウスの賃貸住宅 シャーメゾン

Sha Maison

この物件の
オススメ
ポイント

2024年3月築☆積水ハウス3階建てマンション「ベレオ」♪ペットと暮らせるシャーメゾン☆★ミニストップ沼津リコー通り店まで400m・マックスバリュ沼津沼北店まで700m・クリエイト・・・

この物件についている こだわり設備

- シャーメゾン ガーデنز
- 太陽光発電
- オートロック
- 高遮音床 システム
- インターネット 無料(WiFi付)
- 防犯カメラ
- ZEH
- IOT対応
- ペット相談可
- 宅配BOX
- TVモニター付き インターホン
- 対面キッチン

駐車場あり/インターネット無料(Wi-Fi対応)/ペット相談可(犬・猫可)/オートロック/宅配BOX/EV充電用スタンド/駐輪場/高遮音床システム「SHAI DD55」/防犯カメラ/シャーメゾンガーデنز/モニタ付ドアホン/コミュニケーションキッチン/対面キッチン/給湯器(追焚機能付)/IHクッキングヒーター/ユニットバス1418/浴室乾燥機/洗髪洗面化粧台/室内物干し/トイレ(洗浄機能付便座)/エアコン/断熱複層ガラス/照明器具/人感センサーライト/太陽光発電/ZEH(ネット・ゼロ・エネルギー・ハウス)/IOT対応/らくらく内見/エアコン(2台設置)

物件名 Relafort 寿町 0303号室

アクセス J R 東海道本線 沼津駅 バス9分、北高島町 バス停 徒歩3分

所在地 静岡県沼津市寿町

ランドマーク -

間取り 2LDK/洋室7.7 洋室6.2 LDK14.8(帖)

専有面積 / 向き 67.77㎡/南

築年月 / 構造 2024年3月/重量鉄骨・3階-3階建

入居 / 契約期間 即時/2年

駐車場 有(別途お問い合わせ下さい)

入居諸条件備考

内覧・契約については、貸主の指定する仲介業者を介して行いますので、所定の仲介手数料が必要となります。
/保証人不要プラン要加入/シャーメゾンライフSUPPORT 24(月額880円税込)にご加入いただきます。
/ご入居にかかる諸費用として、ハウスクリーニング費 115,500円(税込)/諸費用800円が必要です。/火災保険への加入が条件となります。*ご入居中は、借家人賠償責任保険・個人賠償責任保険が付帯された火災保険への加入が必要となります。積水ハウス不動産グループでは、万一の事故の際、グループが連携して迅速に対応できる「シャーメゾンライフGUARD」(*)への加入を推奨しております。*保険契約の取扱代理店は、積水ハウス不動産中部(株)および積水ハウス不動産パートナーズ(株)となります。/積水ハウス不動産パートナーズの保証人不要プラン『らくらくパートナー』に加入が必要です。[新規契約時]事務手数料: 33,000円(税込)、[毎月]保証料: 月額賃料等の2%/諸費用及び、契約に要する費用は別途打合せ/更新料: 52,000円

※消費税は10%として計算しています。※掲載されている図面・写真等は、作成方法や撮影方法・時期などにより実際とは異なる場合があります。※家具や車などは、配置のイメージであり、賃貸物件に付属しておりません(家具家電付き等の表示があるものを除く)。

ポイントがたまる
住んでいるだけでポイントが貯まり、
住替え時に家賃が最大3ヶ月分無料に!

積水ハウス不動産中部株式会社沼津三島賃貸営業所

TEL:0570-039-213

FAX: 055-939-8525

静岡県三島市文教町1丁目1-20

免許番号: ***

所属団体: 東海不動産公正取引協議会 / (公財) 日本賃貸住宅管理協会

取引形態
貸主