

# Sha Maison

積水ハウス品質のお部屋を シャーメゾン ショップ Shop

日ノ丸バス

バス 旗ヶ崎二区 下車 徒歩1分

モバイルで見る



**1LDK**  
アパート

家賃 **65,000 円**

共益費等 1,000 円

敷金 65,000 円

礼金 30,000 円



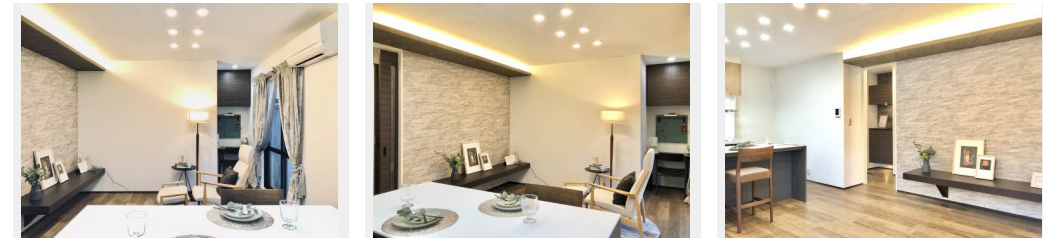
この物件の  
オススメ  
ポイント

2023年8月にキッチン、バスなどの設備交換を行い、2DKから1LDKに改装致しました☆備付のワークスペースやTV台付☆360°カメラの撮影データにて詳細をご覧ください☆

## この物件についている こだわり設備

- リノベーション
- ワークスペース
- しゃ熱断熱複層ガラス
- TVモニター付きインターホン
- 給湯設備
- 浴室乾燥機
- 洗髪洗面台
- 温水洗浄便座
- エアコン
- WIC・納戸
- 大型収納

駐車場あり/CA TV/駐輪場(屋根付き)/玄関鍵(ディンプルキー)/洗髪洗面化粧台/カラーモニター付ドアホン/トイレ(温水洗浄便座)/照明器具/洗濯機置場(室内)/エアコン/給湯器/駐車場有り/浴室乾燥機/システムキッチン/しゃ熱断熱複層ガラス/ウォークインクローゼット/リノベーション/サーモスタット付水栓/ワークスペース



物件名 グランディール I C棟 C0107号室

アクセス バス、旗ヶ崎二区 バス停 徒歩1分

所在地 鳥取県米子市旗ヶ崎6丁目4番8号

ランドマーク ●旗ヶ崎二区/距離80m

間取り 1LDK/LDK12.4 洋室6(帖)

専有面積/向き 43.42㎡/南東

築年月/構造 1998年7月下旬/軽量鉄骨・1階-2階建

入居/契約期間 即時/2年

駐車場 駐車場無料/舗装白線引

入居諸条件備考

シャーメゾンライフSUPPORT24(月額880円税込)にご加入いただきます。/ご入居にかかる諸費用として、鍵販売手数料(初回契約時)16,500円(税込)が必要です。/火災保険へのご加入が条件となります。\*ご入居中は、借家人賠償責任保険・個人賠償責任保険が付帯された火災保険へのご加入が必要となります。積水ハウス不動産グループでは、万一の事故の際、グループが連携して迅速に対応できる「シャーメゾンライフGUARD」(\*)へのご加入を推奨しております。\*保険契約の取扱代理店は、積水ハウス不動産中国四国(株)および積水ハウス不動産パートナーズ(株)となります。/積水ハウス不動産パートナーズの保証人不要プラン『らくらくパートナー』に加入が必要です。[新規契約時]事務手数料:33,000円(税込)、[毎月]保証料:月額賃料等の2%/リノベーション2023年08月 間取変更、ユニットバス・システムキッチン・開口部(しゃ熱断熱複層ガラス)交換済。洋室にWICを新設、リビングにワークスペース、造り付けTV台リビースを新設しました。//諸費用及び、契約に要する費用は別途打合せ/更新料:30,000円

※消費税は10%として計算しています。※掲載されている図面・写真等は、作成方法や撮影方法・時期などにより実際とは異なる場合があります。※家具や車などは、配置のイメージであり、賃貸物件に付属していません(家具家電付き等の表示があるものを除く)。

**ポイントがたまる**  
住んでいるだけでポイントが貯まり、住替え時に家賃が最大3ヶ月分無料に!

**らくらくパートナー**  
気分も手間もお財布も、らくらく。保証人不要のらくらくパートナー

積水ハウス不動産中国四国株式会社山陰賃貸営業所

TEL:0852-59-5323  
FAX: 0852-59-5320

島根県松江市学園南2丁目5-28  
免許番号: 国土交通大臣(11)第3122号  
所属団体: (公社)島根県宅地建物取引業協会/中国地区不動産公正取引協議会/(一社)不動産流通経営協会

取引形態  
代理