

Sha Maison

積水ハウス品質のお部屋を シャーメゾン ショップ Shop

J R和歌山線

和歌山駅 徒歩10分

モバイルで見る



1LDK
マンション

家賃 **100,000 円**

共益費等 8,500 円

敷金 20,000 円

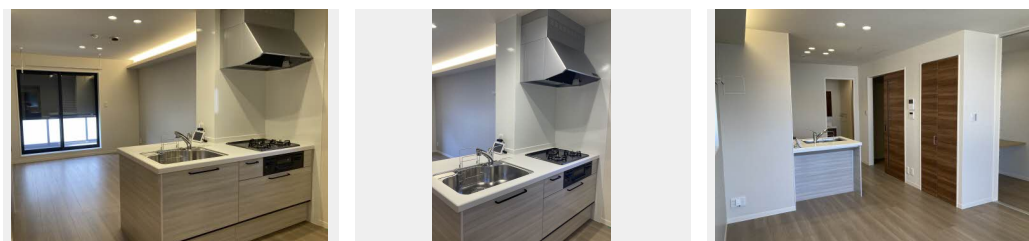
契約一時金 250,000 円



完成予想図



掲載の完成予想図は、図面を元に描き起こしたものであり、形状・色味等は実際と多少異なることがあります。周辺建物・電柱・架線等は一部省略しております。掲載の掲載は計画のものであり、変更になることがあります。また、業色・枝ぶり・樹形などは想定であり、竣工から生育期間を経た状態のものを描いております。



積水ハウスの賃貸住宅 シャーメゾン

Sha Maison

この物件の
オススメ
ポイント

J R阪和線「和歌山」駅まで徒歩10分です。／徒歩圏内にオークワ和歌山中之島店（約390m）、コーナン和歌山中之島店（約350m）等があります。／屋内に配置したホテルライクな共用スペ...

この物件についている **こだわり設備**

- 屋内共用廊下タイプ
- 高遮音床システム
- 宅配BOX
- インターネット無料(WiFi付)
- IOT対応
- TVモニター付きインターホン
- オートロック
- エレベーター
- 対面キッチン
- コンロ
- 3口コンロ
- 給湯設備

駐車場あり／CATV (e光TV)／インターネット対応／インターネット無料 (Wi-Fi対応)／エレベーター／オートロック・自動ドア／宅配BOX／ホテルライク／散水栓／ゴミ集積場 (敷地内)／駐輪場 (屋根付き)／高遮音床システム「SHAI DD55」／消火器／LGBTQフレンドリー／IOT対応／カラーモニター付ドアホン／システムキッチン／対面キッチン／3口ガスコンロ／給湯器／バス・トイレ (セパレート)／ユニットバス1618／24H換気システム／浴室乾燥機／洗濯機置場 (室内)／トイレ (暖房洗浄便座)／エアコン 1台／AP用フローリング／戸戸 (シャッター)

物件名	Reo 0402号室	間取り	1LDK／洋室6.6 LDK13.1 (帖)
アクセス	J R和歌山線 和歌山駅 徒歩10分 J R阪和線 紀伊中ノ島駅 徒歩10分	専有面積 / 向き	49.05㎡ / 北 (角部屋)
所在地	和歌山県和歌山市吉田字石原 3 1 2 番	築年月 / 構造	2024年6月下旬 / 重量鉄骨・4階-4階建
ランドマーク	-	入居 / 契約期間	2024年7月上旬 / 2年
		駐車場	駐車場空有り / 月11000円

入居諸条件備考

内覧・契約については、貸主の指定する仲介業者を介して行いますので、所定の仲介手数料が必要となります。／契約一時金は契約時に借主より貸主に支払われ返還されないお金です。／24時間365日緊急時対応受付物件；専用部分内の住まいのトラブルは「シャーメゾンライフSUPPORT24」（月額880円税込）にご加入いただけます。／ご入居にかかる諸費用として、クリーニング特約料（初回契約時）44,000円（税込）、スマートロック設定費用16,500円が必要です。／火災保険へのご加入が条件となります。＊ご入居中は、借家人賠償責任保険・個人賠償責任保険が付帯された火災保険へのご加入が必要となります。積水ハウス不動産グループでは、万一の事故の際、グループが連携して迅速に対応できる「シャーメゾンライフGUARD」（*）へのご加入を推奨しております。＊保険契約の取扱代理店は、積水ハウス不動産関西（株）および積水ハウス不動産パートナーズ（株）となります。／積水ハウス不動産パートナーズの保証人不要プラン『ちくらくパートナー』（加入が必要です）。【新規契約時】事務手数料：33,000円（税込）、【毎月】保証料：月額賃料等の2％／諸費用及び、契約に要する費用は別途打合せ／更新料：35,000円

※消費税は10%として計算しています。※掲載されている図面・写真等は、作成方法や撮影方法・時期などにより実際とは異なる場合があります。＊家具や車などは、配置のイメージであり、賃貸物件に付属していません（家具家電付き等の表示があるものを除く）。

ポイントがたまる
住んでいるだけでポイントが貯まり、住替え時に家賃が最大3ヶ月分無料に!

らくらくパートナー
気分も手間もお財布も、らくらく。保証人不要のらくらくパートナー

積水ハウス不動産関西株式会社 和歌山賃貸営業所

TEL:073-431-1770
FAX: 073-431-1790

和歌山県和歌山市杉ノ馬場1丁目1番FK BUILDING4階
免許番号：国土交通大臣（13）第2343号
所属団体：一般社団法人不動産流通経営協会／公益社団法人首都圏不動産公正取引協議会

取引形態
貸主