

Sha Maison

積水ハウス品質のお部屋を シャーメゾン ショップ Shop

J R 奥羽本線

弘前駅 バス19分 徒歩6分

モバイルで見る



2LDK アパート

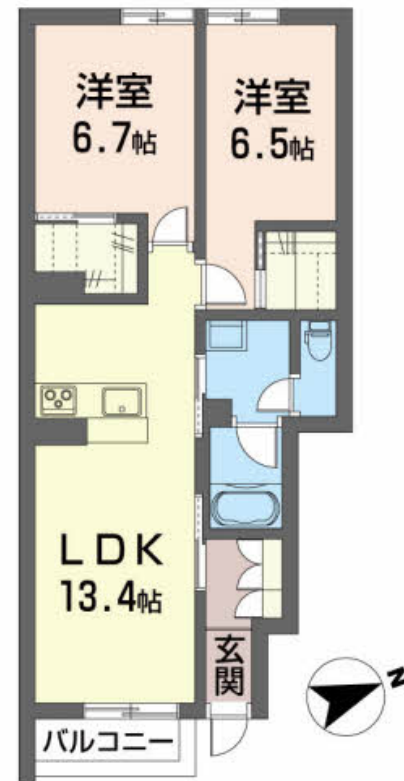
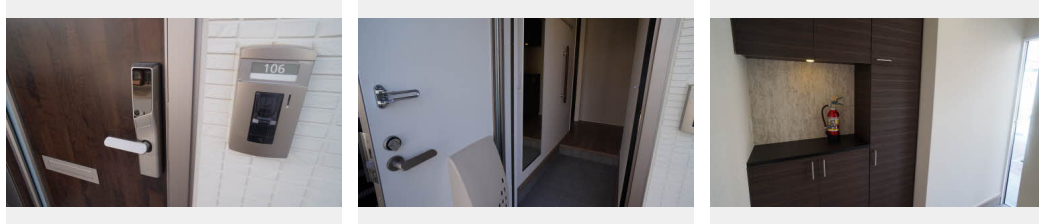
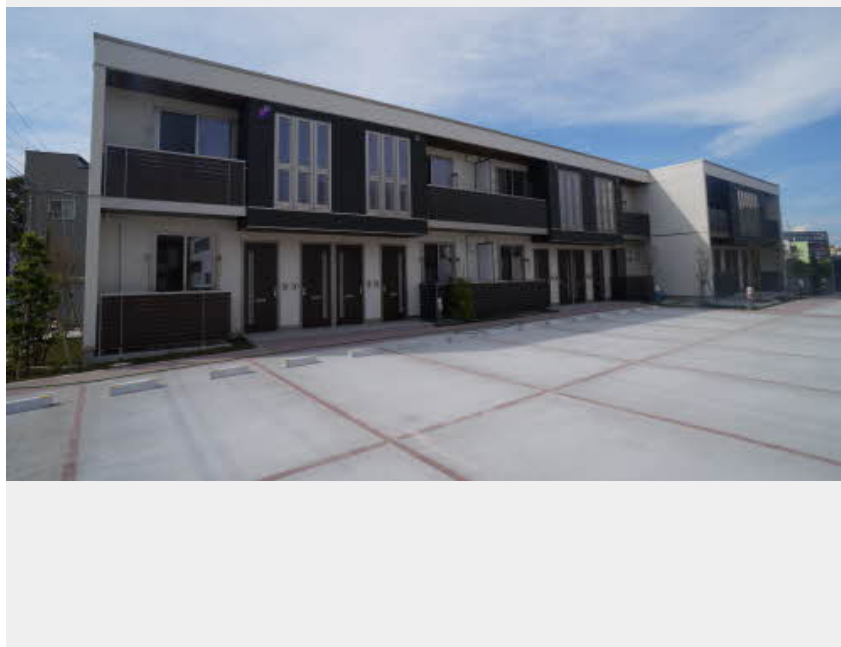
家賃 109,000 円

共益費等 4,500 円

敷金 0 ヶ月

礼金 129,000 円

駐車場 無料



積水ハウスの賃貸住宅 シャーメゾン

Sha Maison

この物件の
オススメ
ポイント

積水ハウス独自の遮音システム「SHAIDD50」採用/防犯カメラ2台設置で防犯対策! /全室引き戸にソフトクローズ採用! /【ローソン弘前富田二丁目店】まで徒歩4分洋室収納にウォークイン...

この物件についている こだわり設備

- 高遮音床システム
- しゃ熱断熱複層ガラス
- インターネット無料(WiFi付)
- TVモニター付きインターホン
- 防犯カメラ
- 対面キッチン
- 対面キッチン
- コンロ
- IHクッキングヒーター
- オール電化
- 給湯設備
- エコキュート
- 浴室乾燥機

駐車場あり/UHF/CS/BS/オール電化/階段灯/ロードヒーティング/駐輪場(屋根付き)/インターネット無料(Wi-Fi対応)/消火器/ゴミ集積場(敷地内)/防犯カメラ/高遮音床システム「SHAIDD50」/LGBTQフレンドリー/高齢者対応可/玄関鍵(デジタルロック)/カラーモニター付ドアホン/対面キッチン/IHクッキングヒーター/エコキュート/給湯箇所(浴室・台所・洗面所)/バス・トイレ(セパレート)/24H換気システム/シャワー/ユニットバス1318/浴室乾燥機(暖房乾燥)/洗髪洗面化粧台/室内物干し/トイレ(暖房洗浄便座)/エアコ

物件名	グランドステージ 106号室	間取り	2LDK/LDK13.4 洋室6.7 洋室6.5 (帖)
アクセス	J R 奥羽本線 弘前駅 バス19分、住吉入口 バス停 徒歩6分	専有面積 / 向き	60.61㎡ / 東
所在地	青森県弘前市大字吉野町 7-4	築年月 / 構造	2022年9月下旬 / 軽量鉄骨・1階-2階建
ランドマーク	●文化幼稚園 / 距離15m	入居 / 契約期間	即時 / 2年
		駐車場	駐車場2台無料

入居諸条件備考

／シャーメゾンライフSUPPORT24(月額880円税込)にご加入いただきます。／ご入居にかかる諸費用として、退去クリーニング費用(初回契約時)68,200円(税込)が必要です。／火災保険へのご加入が条件となります。＊ご入居中は、借家人賠償責任保険・個人賠償責任保険が付帯された火災保険へのご加入が必要となります。積水ハウス不動産グループでは、万一の事故の際、グループが連携して迅速に対応できる「シャーメゾンライフGUARD」(*)へのご加入を推奨しております。＊保険契約の取扱代理店は、積水ハウス不動産東北(株)および積水ハウス不動産パートナーズ(株)となります。／積水ハウス不動産パートナーズの保証人不要プラン『らくらくパートナー』に加入が必要です。【新規契約時】事務手数料:33,000円(税込)、【毎月】保証料:月額賃料等の2%/諸費用及び、契約に要する費用は別途打合せ/更新料:20,000円

※消費税は10%として計算しています。※掲載されている図面・写真等は、作成方法や撮影方法・時期などにより実際とは異なる場合があります。＊家具や車などは、配置のイメージであり、賃貸物件に付属していません(家具家電付き等の表示があるものを除く)。

ポイントがたまる
住んでいるだけでポイントが貯まり、
住替え時に家賃が最大3ヶ月分無料に!

有限会社ファインホームズ

TEL:0172-31-0655
FAX: 0172-36-0355

青森県弘前市大字駅前町10-4
免許番号: 青森県知事(5)第3110号
所属団体: (公社)青森県宅地建物取引業協会/東北地区不動産公正取引協議会 / (公社)全国宅地建物取引業保証協会青森本部

取引形態
仲介