

# Sha Maison

積水ハウス品質のお部屋を シャーメゾン ショップ Shop

J R八戸線

本八戸駅 徒歩33分

モバイルで見る



## 2LDK アパート

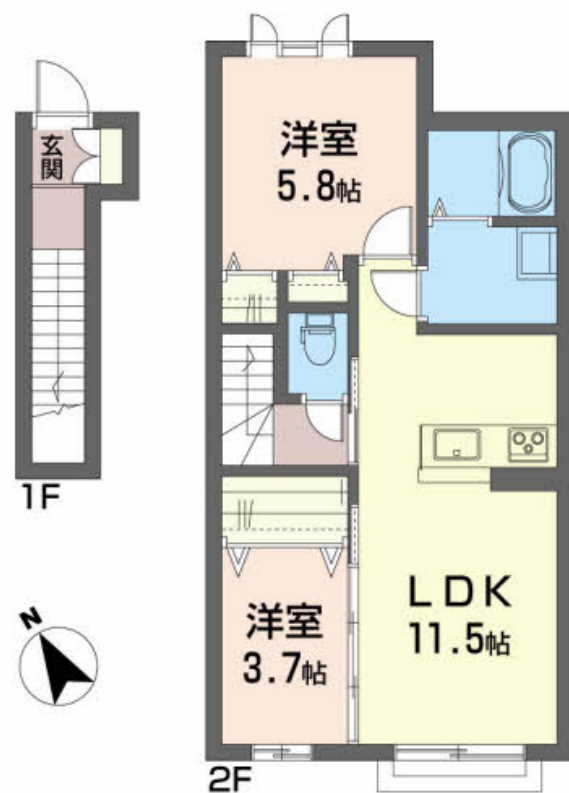
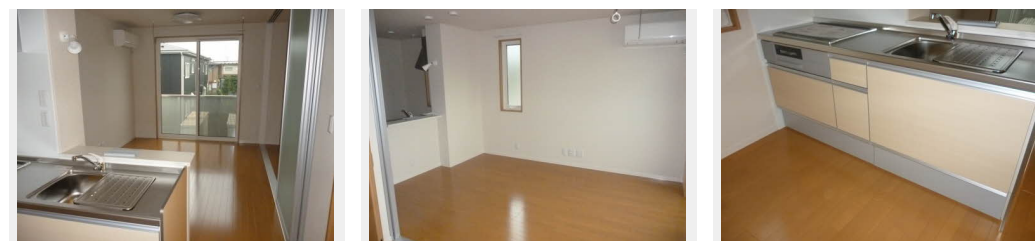
### 家賃 71,000 円

共益費等 3,000 円

敷金 0 円

礼金 1 ヶ月

駐車場 無料



積水ハウスの賃貸住宅 シャーメゾン

## Sha Maison

この物件の  
オススメ  
ポイント

／シャイド55採用で2階からの音を軽減

### この物件についている こだわり設備

- 高遮音床システム
- TVモニター付きインターホン
- コンロ
- IHクッキングヒーター
- 給湯設備
- エコジョーズ
- 追い焚き給湯
- 浴室乾燥機
- 洗髪洗面台
- 温水洗浄便座
- エアコン
- フローリング付

駐車場あり／ゴミ集積場（敷地内）／高遮音床システム「SHAIDD55」／地デジ対応／消火器／LGBTQフレンドリー／高齢者対応可／玄関鍵（デジタルロック）／カラーモニター付ドアホン／エコジョーズ／給湯器（追焚機能付）／給湯箇所（浴室・台所・洗面所）／バス・トイレ（セパレート）／シャワー／24H換気システム／洗髪洗面化粧台／物干し／トイレ（洗浄機能付便座）／IHクッキングヒーター／浴室乾燥機／エアコン／複層ガラス／フローリング／網戸／バルコニー／ストッカー／下駄箱／火災警報器

物件名 シャーメゾン シアラ 202号室  
アクセス J R八戸線 本八戸駅 徒歩33分  
所在地 青森県八戸市諏訪3丁目10-1  
ランドマーク -

間取り 2LDK / LDK 11.5 洋室5.8 洋室3.7 (帖)  
専有面積 / 向き 53.87㎡ / 南西  
築年月 / 構造 2015年9月下旬 / 軽量鉄骨・2階-2階建  
入居 / 契約期間 2024年5月下旬 / 2年  
駐車場 駐車場2台無料 / 舗装白線引

入居諸条件備考

／シャーメゾンライフSUPPORT24（月額880円税込）にご加入いただきます。／ご入居にかかる諸費用として、退去クリーニング費用（初回契約時）68,200円（税込）、クリーニング費用（退去時）68,200円（税込）、エアコンクリーニング費用（退去時）18,700円（税込）が必要です。／火災保険へのご加入が条件となります。＊ご入居中は、借家人賠償責任保険・個人賠償責任保険が付帯された火災保険へのご加入が必要となります。積水ハウス不動産グループでは、万一の事故の際、グループが連携して迅速に対応できる「シャーメゾンライフGUARD」(\*)へのご加入を推奨しております。＊保険契約の取扱代理店は、積水ハウス不動産東北(株)および積水ハウス不動産パートナーズ(株)となります。／積水ハウス不動産パートナーズの保証人不要プラン『らくらくパートナー』にご加入が必要です。[新規契約時]事務手数料:33,000円(税込)、[毎月]保証料:月額賃料等の2%/諸費用及び、契約に要する費用は別途打合せ/契約時ハウスクリーニング代、税込¥68,200の受領が必要です。エアコンクリーニング費用は、退去時別途請求になります。／更新料:20,000円

※消費税は10%として計算しています。※掲載されている図面・写真等は、作成方法や撮影方法・時期などにより実際とは異なる場合があります。＊家具や車などは、配置のイメージであり、賃貸物件に付属していません（家具家電付き等の表示があるものを除く）。

ポイントがたまる  
住んでいるだけでポイントが貯まり、  
住替え時に家賃が最大3ヶ月分無料に!

有限会社古川不動産  
TEL:0178-43-7123  
FAX: 0178-43-7828

青森県八戸市小中野1丁目2-23  
免許番号: 青森県知事(7)第2686号  
所属団体: (公社)青森県宅地建物取引業協会 / 東北地区不動産公正取引協議会 / (公社)全国宅地建物取引保証協会 (ほか)

取引形態  
仲介