

Sha Maison

積水ハウス品質のお部屋を シャーメゾン ショップ Shop

ハピラインふくい

福井駅 距離3.7km

📱 モバイルで見る



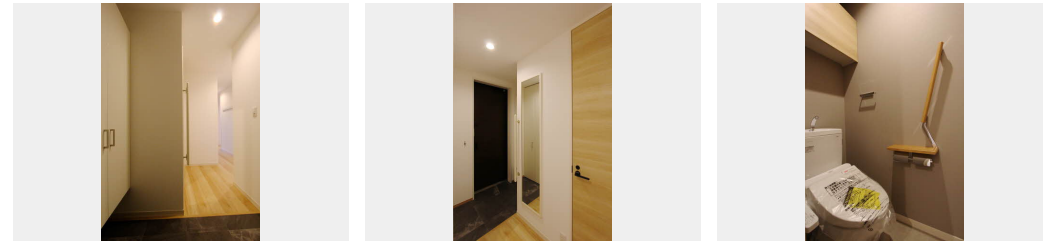
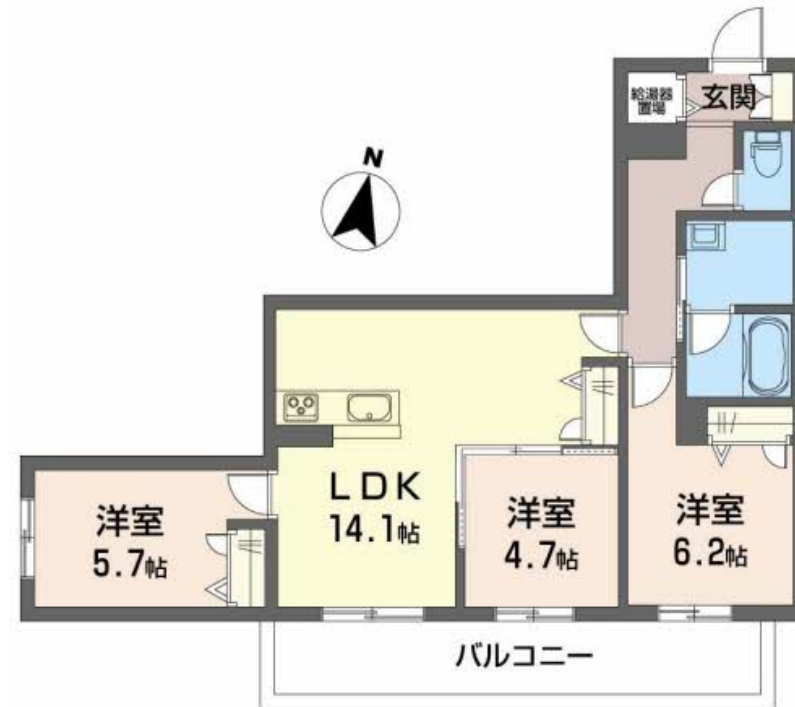
3LDK
アパート

家賃 145,000 円

共益費等 7,000 円

敷金 0 円

礼金 80,000 円



この物件の
おすすめ
ポイント

建物は積水ハウス施工の2階建重量鉄骨造マンション「ベレオ」です。ロビーや共有廊下を屋内に配置したホテルライク仕様。使うエネルギーと創るエネルギーで±0にすることを目指したゼロエネルギー・・・

この物件についている こだわり設備

- 屋内共用廊下タイプ
- 太陽光発電
- TVモニター付きインターホン
- 高遮音床システム
- しゃ熱断熱複層ガラス
- オートロック
- ZEH
- インターネット無料(WiFi付)
- 防犯カメラ
- 宅配BOX
- 動画視聴サービス
- 防犯ガラス

駐車場あり/動画視聴サービス/オートロック/駐輪場/高遮音床システム「SHAI DD55」/防犯カメラ/駐車場二重ライン/宅配BOX/ペット相談可(犬・猫可)/インターネット無料(Wi-Fi対応)/ZEH(初・ゼ・エ・エ・エ・エ・エ)/モニター付ドアホン/対面キッチン/IHクッキングヒーター/エコキュート/ユニットバス1418/浴室乾燥機/洗髪洗面化粧台/室内物干し/トイレ(洗浄機能付便座)/エアコン/エアコン(2台設置)/しゃ熱断熱複層ガラス/防犯ガラス/バルコニー/ストッカー/照明器具/人感センサーライト/自動火災警報器/太陽光発電/ホテルライク

物件名 グランフェール結生 0202号室

アクセス ハピラインふくい 福井駅 距離3.7km

所在地 福井県福井市若杉2丁目

ランドマーク -

間取り 3LDK/洋室6.2 洋室5.7 洋室4.7 LDK14.1(帖)

専有面積/向き 70.02㎡/南

築年月/構造 2024年2月/重量鉄骨・2階-2階建

入居/契約期間 即時/2年

駐車場 有(別途お問い合わせ下さい)

入居諸条件備考

内覧・契約については、貸主の指定する仲介業者を介して行いますので、所定の仲介手数料が必要となります。/保証人不要プラン要加入/シャーメゾンライフSUPPORT 24 (月額880円税込)にご加入いただきます。/ご入居にかかる諸費用として、ハウスクリーニング費 95,700円(税込)/諸費用700円が必要です。/火災保険への加入が必要となります。*ご入居中は、借家人賠償責任保険・個人賠償責任保険が付帯された火災保険への加入が必要となります。積水ハウス不動産グループでは、万一の事故の際、グループが連携して迅速に対応できる「シャーメゾンライフGUARD」(*)へのご加入を推奨しております。*保険契約の取扱代理店は、積水ハウス不動産中部(株)および積水ハウス不動産パートナーズ(株)となります。/積水ハウス不動産パートナーズの保証人不要プラン『らくらくパートナー』に加入が必要です。[新規契約時]事務手数料:33,000円(税込)、[毎月]保証料:月額賃料等の2%/諸費用及び、契約に要する費用は別途打合せ/更新料:52,000円

※消費税は10%として計算しています。※掲載されている図面・写真等は、作成方法や撮影方法・時期などにより実際とは異なる場合があります。※家具や車などは、配置のイメージであり、賃貸物件に付属していません(家具家電付き等の表示があるものを除く)。

ポイントがたまる
住んでいるだけでポイントが貯まり、住替え時に家賃が最大3ヶ月分無料に!

積水ハウス不動産中部株式会社 福井賃貸営業所

TEL:0570-091-213

FAX: 0776-24-8388

福井県福井市大手3丁目12番20号富田第一生命ビル1階

免許番号: ***

所属団体: 北陸不動産公正取引協議会 / (公財) 日本賃貸住宅管理協会

取引形態
貸主