

Sha Maison

積水ハウス品質のお部屋を シャーメゾン ショップ Shop

J R常磐線

湯本駅 徒歩38分

モバイルで見る



1LDK
アパート

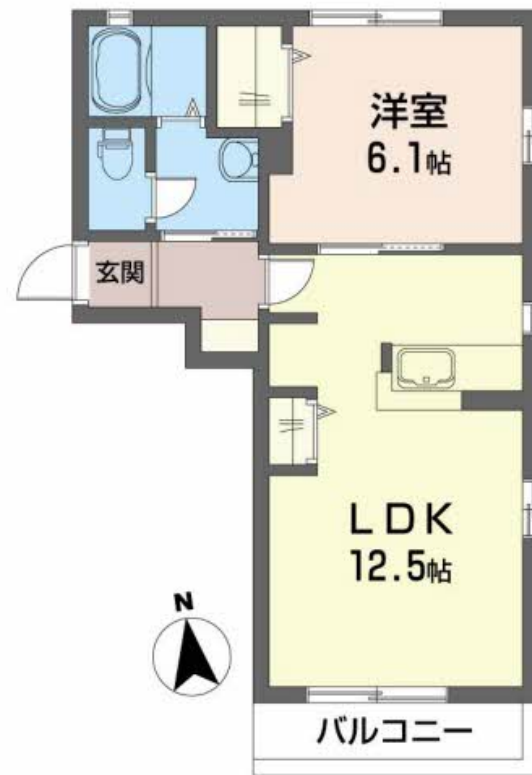
家賃 **48,000 円**

共益費等 4,000 円

敷金 0 ヶ月

礼金 0 ヶ月

駐車場 無料 礼金 0



この物件の
オススメ
ポイント

／来訪者の顔を見て話せる安心テレビドアホン付／会話も弾む
カウンターキッチン／追焚き給湯でいつでもあったかバスタイム！インターネット無料W i F i 対応駐車場 2 台付無料

この物件についている こだわり設備

- インターネット 無料(WiFi付)
- TVモニター付き インターホン
- 対面 キッチン
- 対面キッチン
- 給湯設備
- 追い焚き給湯
- 浴室乾燥機
- 洗髪洗面台
- 室内物干
- 温水洗浄便座
- エアコン
- 大型収納
- 駐車場無料

駐車場あり／地デジ対応／BS／インターネット無料 (W i - F i 対応) ／LGBTQフレンドリー
／高齢者対応可／火災警報器 (煙感知式) ／室内物干し／トイレ (洗浄機能付便座) ／対面キッチン
／ストッカー／給湯器 (追焚機能付) ／洗髪洗面化粧台／玄関鍵 (デジタルロック) ／エアコン／モニ
タ付ドアホン／バス・トイレ (セパレート) ／浴室乾燥機 (暖房乾燥) ／バルコニー

積水ハウスの賃貸住宅 シャーメゾン

Sha Maison

物件名	アプリコットB 201号室	間取り	1LDK／洋室6.1 L D K 12.5 (帖)
アクセス	J R常磐線 湯本駅 徒歩38分	専有面積 / 向き	42.0㎡ / 南
所在地	福島県いわき市常磐水野谷町東9-3	築年月 / 構造	2006年9月上旬 / 軽量鉄骨・2階-2階建
ランドマーク	●古河電池(株)いわき事業所 / 距離240m	入居 / 契約期間	即時 / 2年
		駐車場	駐車場2台無料

入居諸条件備考

諸費用及び、契約に要する費用は別途打合せ／契約更新時、更新料20,000円を頂戴します。／シャーメゾンライフSUPPORT24 (月額880円税込) にご加入いただきます。／上記入居諸条件以外に、町内会費 1年毎 2,400円、退去クリーニング費用 (初回契約時) 55,000円 (税込) が必要です。／火災保険へのご加入が条件となります。＊ご入居中は、借家人賠償責任保険・個人賠償責任保険が付帯された火災保険へのご加入が必要となります。積水ハウス不動産グループでは、万一の事故の際、グループが連携して迅速に対応できる「シャーメゾンライフGUARD」(*) へのご加入を推奨しております。＊保険契約の取扱代理店は、積水ハウス不動産東北(株) および積水ハウス不動産パートナーズ(株) となります。／積水ハウス不動産パートナーズの保証人不要プラン『らくらくパートナー』に加入が必要です。[新規契約時] 事務手数料: 33,000円 (税込)、[毎月] 保証料: 月額賃料等の2% / 諸費用及び、契約に要する費用は別途打合せ / 更新料: 20,000円

※消費税は10%として計算しています。※掲載されている図面・写真等は、作成方法や撮影方法・時期などにより実際とは異なる場合があります。＊家具や車などは、配置のイメージであり、賃貸物件に付属していません (家具家電付き等の表示があるものを除く)。

ポイントがたまる
住んでいるだけでポイントが貯まり、
住替え時に家賃が最大3ヶ月分無料に!

以和貴総業株式会社
TEL:0246-42-3251
FAX: 0246-42-3960

湯本営業所

福島県いわき市常磐下湯長谷町道下24-1
免許番号: 福島県知事(15)第80045号
所属団体: (公社)福島県宅地建物取引業協会 / 東北地区不動産公正取引協
議会

取引形態
仲介