

Sha Maison

積水ハウス品質のお部屋を シャーメゾン ショップ Shop

J R常磐線

草野駅 徒歩19分

モバイルで見る



2LDK
アパート

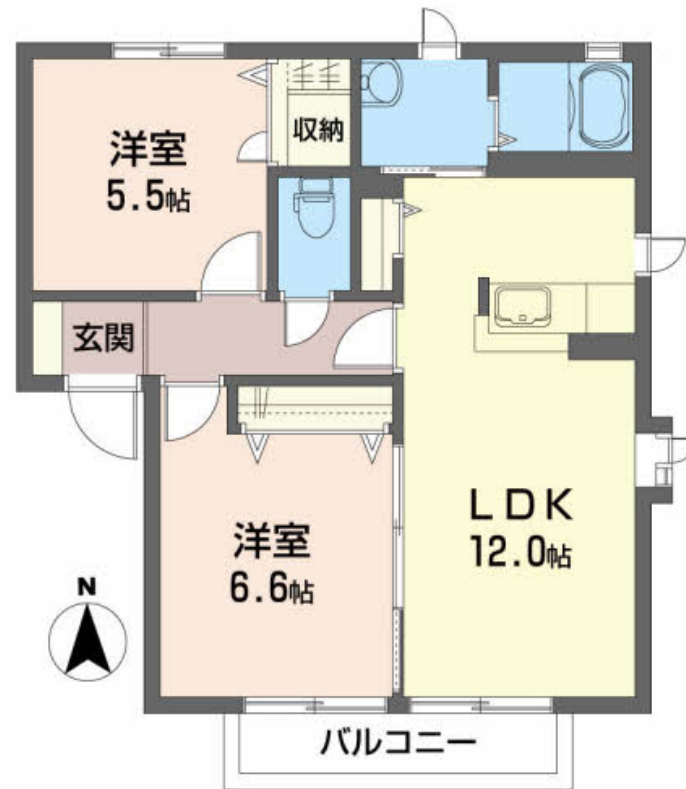
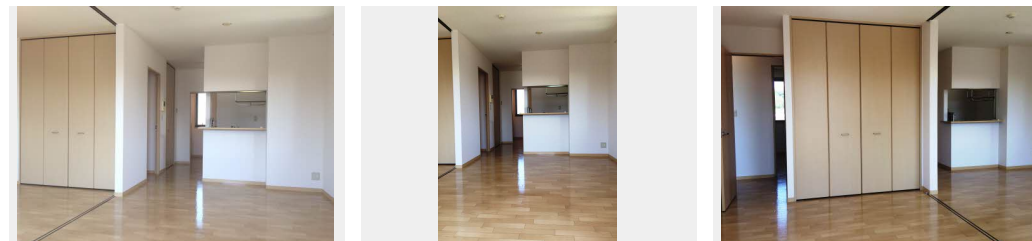
家賃 **58,000 円**

共益費等 3,000 円

敷金 0 ヶ月

礼金 0 円

礼金 0



積水ハウスの賃貸住宅 シャーメゾン

Sha Maison

この物件の
オススメ
ポイント

積水ハウスの賃貸住宅 『シャーメゾン』/セブンイレブンまで徒歩約2分安心の24時間緊急時対応受付！！

この物件についている **こだわり設備**

- インターネット 無料(WiFi付)
- TVモニター付き インターホン
- 対面キッチン
- 対面キッチン
- 給湯設備
- 追い焚き給湯
- 洗髪洗面台
- 温水洗浄便座
- エアコン
- 大型収納

駐車場あり/地デジ対応/BS/インターネット無料(Wi-Fi対応)/LGBTQフレンドリー/高齢者対応可/火災警報器/トイレ(洗浄機能付便座)/洗髪洗面化粧台/エアコン/給湯器(追焚機能付)/玄関鍵(デジタルロック)/バルコニー/ストッカー/モニタ付ドアホン/バス・トイレ(セパレート)/対面キッチン/洗濯機置場(室内)

物件名 セピアグレイスA 202号室
アクセス J R常磐線 草野駅 徒歩19分
所在地 福島県いわき市平中神谷字北鳥沼41-1
ランドマーク ●新常磐交通バス 平六小/距離320m

間取り 2LDK/洋室6.6 洋室5.5 LDK12(帖)
専有面積/向き 54.8㎡/南
築年月/構造 2004年2月上旬/軽量鉄骨・2階-2階建
入居/契約期間 即時/2年
駐車場 駐車場2台無料/舗装白線引

入居諸条件備考

／シャーメゾンライフSUPPORT24(月額880円税込)にご加入いただきます。／ご入居にかかる諸費用として、退去クリーニング費用(初回契約時)68,200円(税込)が必要です。／火災保険へのご加入が条件となります。＊ご入居中は、借家人賠償責任保険・個人賠償責任保険が付帯された火災保険へのご加入が必要となります。積水ハウス不動産グループでは、万一の事故の際、グループが連携して迅速に対応できる「シャーメゾンライフGUARD」(*)へのご加入を推奨しております。＊保険契約の取扱代理店は、積水ハウス不動産東北(株)および積水ハウス不動産パートナーズ(株)となります。／積水ハウス不動産パートナーズの保証人不要プラン『らくらくパートナー』に加入が必要です。【新規契約時】事務手数料:33,000円(税込)、【毎月】保証料:月額賃料等の2%/諸費用及び、契約に要する費用は別途打合せ/更新料:20,000円

※消費税は10%として計算しています。※掲載されている図面・写真等は、作成方法や撮影方法・時期などにより実際とは異なる場合があります。＊家具や車などは、配置のイメージであり、賃貸物件に付属していません(家具家電付き等の表示があるものを除く)。

ポイントがたまる
住んでいるだけでポイントが貯まり、
住替え時に家賃が最大3ヶ月分無料に!

株式会社東日本地建
TEL:0246-22-5272
FAX: 0246-22-5275

福島県いわき市平字作町2丁目1-10
免許番号: 福島県知事(11)第80099号
所属団体: (公社)福島県宅地建物取引業協会/東北地区不動産公正取引協議会/(公社)全国宅地建物取引業保証協会

取引形態
仲介