

Sha Maison

積水ハウス品質のお部屋を シャーメゾン ショップ Shop

J R常磐線

いわき駅 バス25分 徒歩2分

モバイルで見る



1R
アパート

家賃 **43,000 円**

共益費等 3,000 円

敷金 0 ヶ月

礼金 0 ヶ月

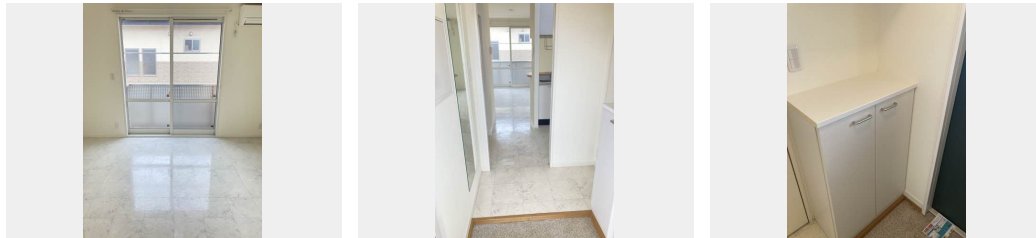
駐車場 無料 礼金 0



この物件のオススメポイント
コンビニエンスストアまで徒歩約2分 / インターネット無料 Wi-Fi 完備!

この物件についている こだわり設備

- インターネット 無料(WiFi付)
- TVモニター付き インターホン
- 対面キッチン
- 給湯設備
- 浴室乾燥機
- 温水洗浄便座
- エアコン
- WIC・納戸
- 大型収納
- 駐車場無料



積水ハウスの賃貸住宅 シャーメゾン
Sha Maison

駐車場あり / 地デジ対応 / BS / インターネット無料 (Wi-Fi 対応) / LGBTQフレンドリー / 高齢者対応可 / 火災警報器 / モニタ付ドアホン / シャワー / エアコン / 玄関鍵 (デジタルロック) / 給湯器 (ガス) / トイレ (洗浄機能付便座) / ストッカー / バス・トイレ (セパレート) / 洗面化粧台 / 浴室乾燥機 / 対面キッチン / ウォークインクローゼット

物件名	ビーンズ 202号室	間取り	ワンルーム / ワンルーム10.7 (帖)
アクセス	J R常磐線 いわき駅 バス25分、船戸団地 バス停 徒歩2分	専有面積 / 向き	28.0㎡ / 南
所在地	福島県いわき市鹿島町御代字柿境 1 1 - 2 2	築年月 / 構造	2005年8月上旬 / 軽量鉄骨・2階-2階建
ランドマーク	●新常磐交通バス 船戸団地 / 距離110m	入居 / 契約期間	即時 / 2年
		駐車場	駐車場無料 / 舗装白線引

入居諸条件備考
/ シャーメゾンライフSUPPORT 24 (月額880円税込) にご加入いただきます。/ ご入居にかかる諸費用として、退去クリーニング費用 (初回契約時) 41,800円 (税込) が必要です。/ 火災保険へのご加入が条件となります。* 積水ハウス不動産グループでは、万一の事故の際、グループが連携して迅速に対応できる「シャーメゾンライフGUARD」(*) へのご加入を推奨しております。* 保険契約の取扱代理店は、積水ハウス不動産東北 (株) および積水ハウス不動産パートナーズ (株) となります。/ 積水ハウス不動産パートナーズの保証人不要プラン『らくらくパートナー』に加入が必要です。[新規契約時] 事務手数料: 33,000円 (税込)、[毎月] 保証料: 月額賃料等の2% / 諸費用及び、契約に要する費用は別途打合せ / 更新料: 20,000円

※消費税は10%として計算しています。※掲載されている図面・写真等は、作成方法や撮影方法・時期などにより実際とは異なる場合があります。※家具や車などは、配置のイメージであり、賃貸物件に付属していません (家具家電付き等の表示があるものを除く)。

ポイントがたまる
住んでいるだけでポイントが貯まり、住替え時に家賃が最大3ヶ月分無料に!

藤和地建
TEL: 0246-52-0606
FAX: 0246-52-0601

福島県いわき市小名浜中町境 8 - 1 6
免許番号: 福島県知事 (7) 第 1 8 2 2 号
所属団体: (公社) 福島県宅地建物取引業協会 / 東北地区不動産公正取引協議会

取引形態
仲介