

Sha Maison

積水ハウス品質のお部屋を シャーメゾン ショップ Shop

J R常磐線

泉駅 バス30分 徒歩4分

モバイルで見る



2LDK アパート

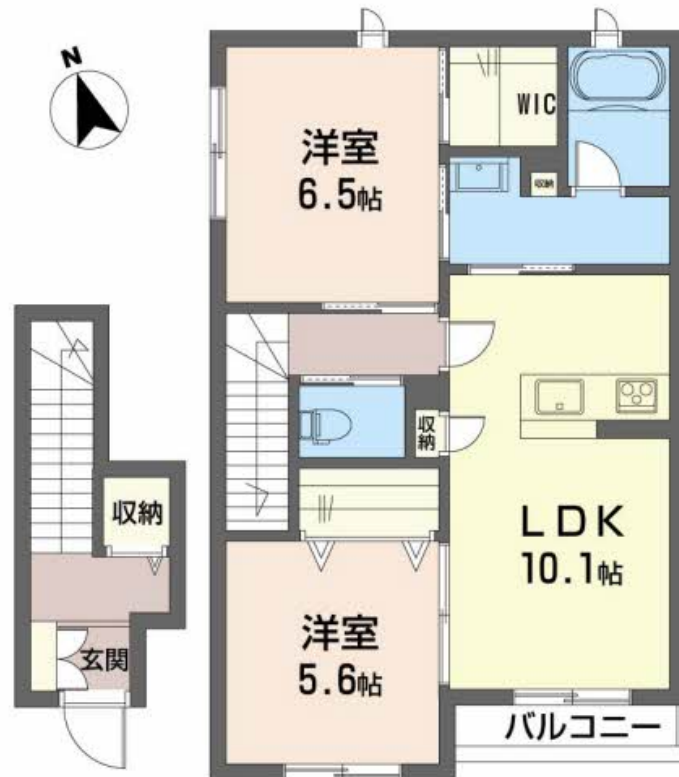
家賃 77,000 円

共益費等 4,000 円

敷金 0 ヶ月

礼金 0 ヶ月

駐車場 無料 礼金 0



この物件の
オススメ
ポイント

インターネット無料！Wi-Fi付き。

この物件についている こだわり設備

- BELS
- インターネット無料(WiFi付)
- TVモニター付きインターホン
- 防犯カメラ
- 防犯ガラス
- 洗髪洗面台
- 温水洗浄便座
- エアコン
- 駐車場無料

駐車場あり/インターネット無料(Wi-Fi対応)/防犯カメラ/TVアンテナ/地デジ対応(アンテナ対応)/消火器/LGBTQフレンドリー/高齢者対応可/玄関鍵(デジタルロック)/カラーモニター付ドアホン/給湯箇所(浴室・台所・洗面所)/24H換気システム/シャワー/洗髪洗面化粧台/トイレ(洗浄機能付便座)/エアコン/防犯ガラス(合せガラス)/網戸/下駄箱/火災警報器(煙感知式)/建築物省エネ性能表示制度(BELS)/バス・トイレ(セパレート)

物件名 イースト ガーデン 201号室

間取り 2LDK/LDK10.1 洋室5.6 洋室6.5 (帖)

アクセス J R常磐線 泉駅 バス30分、六反田 バス停 徒歩4分

専有面積 / 向き 59.12㎡ / 南西

所在地 福島県いわき市小名浜大原字東田林45-2

築年月 / 構造 2020年2月下旬 / 軽量鉄骨・2階-2階建

ランドマーク ●ヨークベニマル / 距離240m

入居 / 契約期間 2024年7月中旬 / 2年

駐車場 駐車場2台無料 / 舗装白線引

入居諸条件備考

／シャーメゾンライフSUPPORT24(月額880円税込)にご加入いただきます。／ご入居にかかる諸費用として、退去クリーニング費用(初回契約時)68,200円(税込)が必要です。／火災保険へのご加入が条件となります。※ご入居中は、借家人賠償責任保険・個人賠償責任保険が付帯された火災保険へのご加入が必要となります。積水ハウス不動産グループでは、万一の事故の際、グループが連携して迅速に対応できる「シャーメゾンライフGUARD」(*)へのご加入を推奨しております。*保険契約の取扱代理店は、積水ハウス不動産東北(株)および積水ハウス不動産パートナーズ(株)となります。／積水ハウス不動産パートナーズの保証人不要プラン『らくらくパートナー』に加入が必要です。【新規契約時】事務手数料:33,000円(税込)、【毎月】保証料:月額賃料等の2%/諸費用及び、契約に要する費用は別途打合せ/更新料:20,000円

※消費税は10%として計算しています。※掲載されている図面・写真等は、作成方法や撮影方法・時期などにより実際とは異なる場合があります。※家具や車などは、配置のイメージであり、賃貸物件に付属していません(家具家電付き等の表示があるものを除く)。

ポイントがたまる
住んでいるだけでポイントが貯まり、
住替え時に家賃が最大3ヶ月分無料に!

藤和地建

TEL:0246-52-0606

FAX: 0246-52-0601

福島県いわき市小名浜中町境8-16

免許番号: 福島県知事(7)第1822号

所属団体: (公社)福島県宅地建物取引業協会/東北地区不動産公正取引協

議会

取引形態
仲介