

Sha Maison

積水ハウス品質のお部屋を シャーメゾン ショップ Shop

J R 東海道本線

岐阜駅 徒歩31分

モバイルで見る



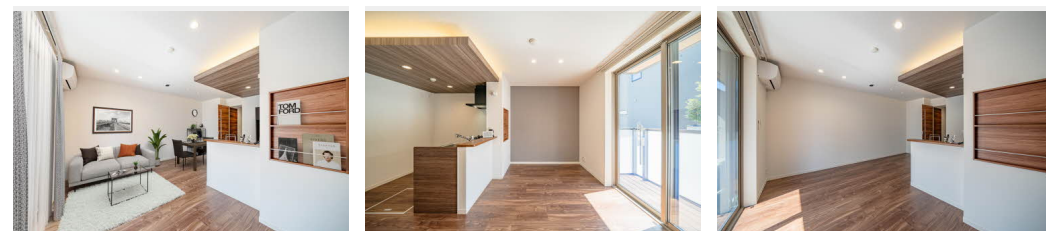
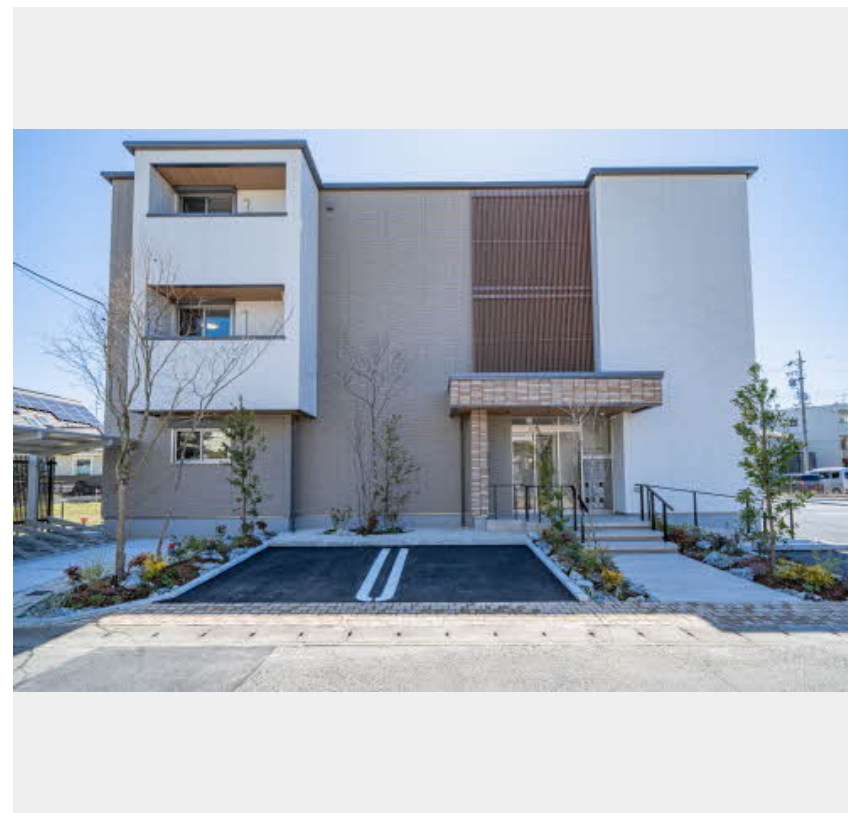
1LDK
マンション

家賃 89,000 円

共益費等 7,000 円

敷金 0 円

礼金 89,000 円



積水ハウスの賃貸住宅 シャーメゾン

Sha Maison

この物件の
オススメ
ポイント

積水ハウス施工の3階建てホテルライクマンション。エレベーター、無料Wi-Fi設備完備。高遮音システムの「SHAI DD55」を採用し静かな住環境を実現。シャーメゾンガーデンズの植栽の・・・

この物件についている こだわり設備

- 屋内共用廊下タイプ
- 太陽光発電
- IOT対応
- 高遮音床システム
- しゃ熱断熱複層ガラス
- TVモニター付きインターホン
- ZEH
- 耐震等級3
- オートロック
- 宅配BOX
- インターネット無料(WiFi付)
- 防犯カメラ

駐車場あり/インターネット無料(Wi-Fi対応)/IOT対応/エレベーター/地デジ対応(CATV対応)/宅配BOX/耐震等級3/駐輪場/高遮音床システム「SHAI DD55」/防犯カメラ/LGBTQフレンドリー/オートロック・自動ドア/共用玄関ドア/光ケーブル対応/掲示板/駐輪場(屋根付き)/インターロッキング/植栽/CATV(都市型)/階段灯/散水栓/屋外共用水栓/ゴミ集積場(敷地内)/駐車場舗装白線引/駐車場二重ライン/ZEH(ネット・ゼロ・エネルギー・ハウス)/エコジョーズ/ホテルライク/太陽光発電/対面キッチン/3口コンロ/ユニットバス

入居諸条件備考

保証人不要プラン要加入/シャーメゾンライフSUPPORT24(月額880円税込)にご加入いただきます。/ご入居にかかる諸費用として、ハウスクリーニング費74,800円(税込)が必要です。/火災保険へのご加入が条件となります。*ご入居中は、借家人賠償責任保険・個人賠償責任保険が付帯された火災保険へのご加入が必要となります。積水ハウス不動産グループでは、万一の事故の際、グループが連携して迅速に対応できる「シャーメゾンライフGUARD」(*)へのご加入を推奨しております。*保険契約の取扱代理店は、積水ハウス不動産中部(株)および積水ハウス不動産パートナーズ(株)となります。/積水ハウス不動産パートナーズの保証人不要プラン『らくらくパートナー』に加入が必要です。【新規契約時】事務手数料:33,000円(税込)、【毎月】保証料:月額賃料等の2%/諸費用及び、契約に要する費用は別途打合せ/更新料:46,000円

物件名 シャーメゾン如月 0101号室
アクセス J R 東海道本線 岐阜駅 徒歩31分
所在地 岐阜県岐阜市如月町 6 丁目
ランドマーク -

間取り 1LDK/洋室5.9 LDK12.6(帖)
専有面積/向き 46.68㎡/南
築年月/構造 2024年3月/重量鉄骨・1階-3階建
入居/契約期間 即時/2年
駐車場 有(別途お問い合わせ下さい)

※消費税は10%として計算しています。※掲載されている図面・写真等は、作成方法や撮影方法・時期などにより実際とは異なる場合があります。※家具や車などは、配置のイメージであり、賃貸物件に付属していません(家具家電付き等の表示があるものを除く)。

ポイントがたまる
住んでいるだけでポイントが貯まり、
住替え時に家賃が最大3ヶ月分無料に!

株式会社ニッショー
TEL:058-266-1321
FAX: 058-262-2225

岐阜支店

岐阜県岐阜市神田町7丁目13番地ミキムラビル1F
免許番号:国土交通大臣免許(14)第2018号
所属団体:(公社)岐阜県宅地建物取引業協会/東海不動産公正取引協議会

取引形態
仲介