

Sha Maison

積水ハウス品質のお部屋を シャーメゾン ショップ Shop

J R 東海道本線

岐阜駅 距離1.8km

モバイルで見る



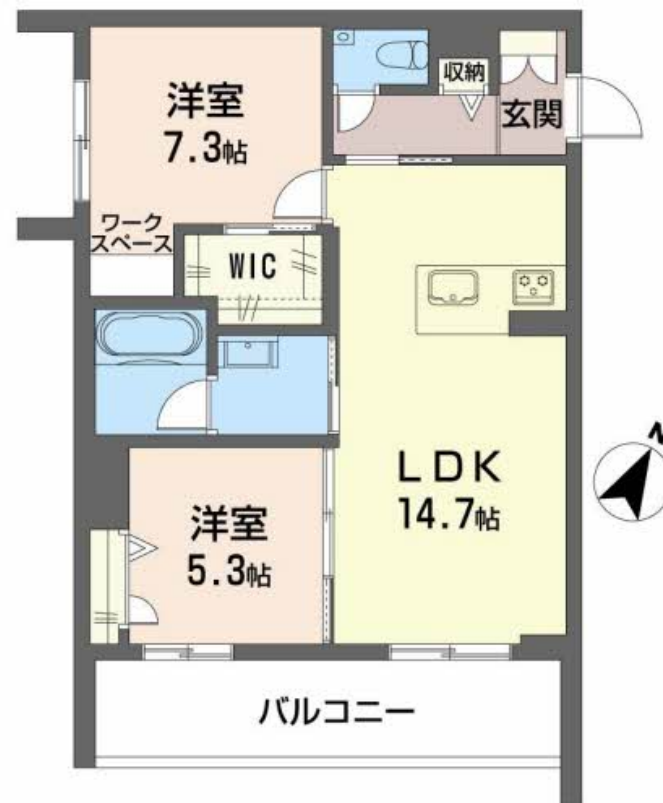
2LDK マンション

家賃 129,000 円

共益費等 8,000 円

敷金 1 ヶ月

契約一時金 3 ヶ月



この物件の
オススメ
ポイント

信頼の積水ハウス施工の4階建てマンション。耐震性を備えた重量鉄骨造。オートロック、防犯カメラ設置の防犯対策。エレベーター、無料Wi-Fi設備有り。シャーメゾンガーデンズによる植栽豊・・・

この物件についている こだわり設備

- 屋内共用廊下タイプ
- 高遮音床システム
- ZEH
- 宅配BOX
- ワークスペース
- 太陽光発電
- しゃ熱断熱複層ガラス
- TVモニター付きインターホン
- オートロック
- 防犯カメラ
- 防犯ガラス
- エレベーター



積水ハウスの賃貸住宅 シャーメゾン

Sha Maison

駐車場あり/ペット相談可(犬・猫可)/エレベーター/宅配BOX/高遮音床システム「SHAIDD5」/防犯カメラ/LGBTQフレンドリー/オートロック・自動ドア/共用玄関ドア/インターネット対応/光ケーブル対応/掲示板/駐輪場(屋根付き)/インターロッキング/植栽/BS/CS/受水槽(共用)/階段灯/散水栓/屋外共用栓/ゴミ集積場(敷地内)/駐車場舗装白線引/駐車場二重ライン/エコジョーズ/ホテルライク/太陽光発電/ZEH(ネット・ゼロ・エネルギーハウス)/スマートロック/対面キッチン/ワークスペース/3口コンロ/ユニットバ

物件名 シャーメゾンけやき通り 0301号室

間取り 2LDK/洋室7.3 洋室5.3 LDK14.7(帖)

アクセス J R 東海道本線 岐阜駅 距離1.8km
J R 高山本線 岐阜駅 距離1.8km

専有面積 / 向き 63.81㎡ / 南東

所在地 岐阜県岐阜市弁天町 1 丁目

築年月 / 構造 2025年1月 / 重量鉄骨・3階-4階建

入居 / 契約期間 2025年2月上旬 / 2年

ランドマーク -

駐車場 有(別途お問い合わせ下さい)

入居諸条件備考

保証人不要プラン要加入/シャーメゾンライフSUPPORT24(月額880円税込)にご加入いただきます。/ご入居にかかる諸費用として、ハウスクリーニング費 100,100円(税込)が必要です。/火災保険へのご加入が条件となります。*ご入居中は、借家人賠償責任保険・個人賠償責任保険が付帯された火災保険へのご加入が必要となります。積水ハウス不動産グループでは、万一の事故の際、グループが連携して迅速に対応できる「シャーメゾンライフGUARD」(*)へのご加入を推奨しております。*保険契約の取扱代理店は、積水ハウス不動産中部(株)および積水ハウス不動産パートナーズ(株)となります。/積水ハウス不動産パートナーズの保証人不要プラン『らくらくパートナー』に加入が必要です。【新規契約時】事務手数料: 33,000円(税込)、【毎月】保証料: 月額賃料等の2%/諸費用及び、契約に要する費用は別途打合せ/更新料: 52,000円

※消費税は10%として計算しています。※掲載されている図面・写真等は、作成方法や撮影方法・時期などにより実際とは異なる場合があります。※家具や車などは、配置のイメージであり、賃貸物件に付属していません(家具家電付き等の表示があるものを除く)。

ポイントがたまる
住んでいるだけでポイントが貯まり、
住替え時に家賃が最大3ヶ月分無料に!

株式会社ニッショー
TEL:058-266-1321
FAX: 058-262-2225

岐阜支店

岐阜県岐阜市神田町7丁目13番地ミキムラビル1F
免許番号: 国土交通大臣免許(14)第2018号
所属団体: (公社)岐阜県宅地建物取引業協会/東海不動産公正取引協議会

取引形態
仲介