

# Sha Maison

積水ハウス品質のお部屋を シャーメゾン ショップ Shop

J R 両毛線

伊勢崎駅 徒歩25分

モバイルで見る



**1LDK**  
アパート

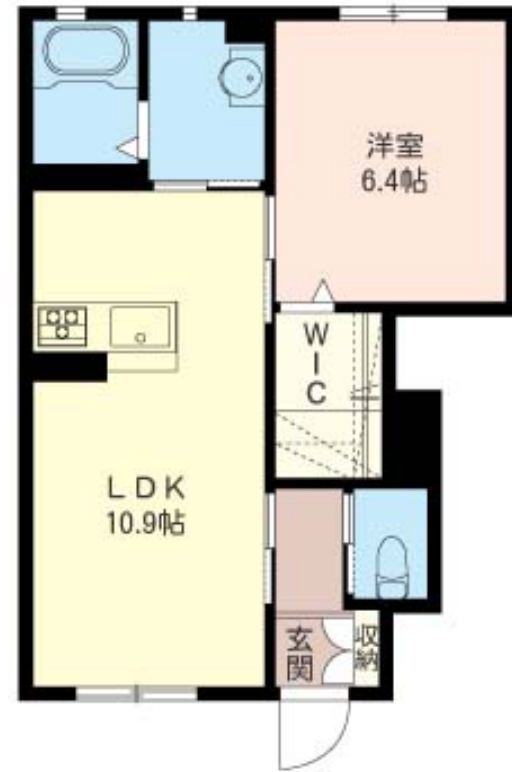
家賃 **54,000 円**

共益費等 4,000 円

敷金 0 ヶ月

礼金 0 ヶ月

1ヶ月 家賃無料 駐車場 無料 礼金 0



この物件の  
オススメ  
ポイント

単身者、カップル向けの1階1LDK/駐車場2台【プラン】  
対面システムキッチンのLDKは10.9帖/キッチン横に  
6.4帖の洋室がつながり、収納力に優れた「ウォークインク  
ローゼット」で・・・

この物件についている **こだわり設備**

- 高遮音床システム
- TVモニター付きインターホン
- 防犯ガラス
- 対面キッチン
- コンロ
- 3口コンロ
- 給湯設備
- 追い焚き給湯
- 洗髪洗面台
- 室内物干
- 温水洗浄便座
- エアコン

駐車場有り/高遮音床システム「SHAIDD55」/駐輪場(屋根無し)/BS/LGBTQフレンドリー/高齢者対応可/角部屋/アクセントクロス/スライディングスクリーン/防音サッシ/雨戸(シャッタータイプ)/モニター付ドアホン/ダウンライト/防犯ガラス(合せガラス)/玄関鍵(①キー②ロック)/給湯箇所(浴室・台所・洗面所)/給湯器(ガス)/給湯器(追焚機能付)/シャワー/洗濯機置場(室内)/洗髪洗面化粧台/室内物干し/対面キッチン/ガスコンロ/3口コンロ/グリル付きコンロ/トイレ(洗浄機能付便座)/バス・トイレ(セパレート)/ウォークインクロー

積水ハウスの賃貸住宅 シャーメゾン  
**Sha Maison**

物件名 アークコート昭和 102号室  
アクセス J R 両毛線 伊勢崎駅 徒歩25分  
東武伊勢崎線 伊勢崎駅 徒歩25分  
所在地 群馬県伊勢崎市昭和町 1 8 0 2 - 1  
ランドマーク -

間取り 1LDK/洋室6.4 LDK10.9 (帖)  
専有面積 / 向き 43.2㎡/南  
築年月 / 構造 2015年3月上旬/軽量鉄骨・1階-2階建  
入居 / 契約期間 即時/2年  
駐車場 駐車場付

入居諸条件備考

シャーメゾンライフSUPPORT24(月額880円税込)へ別途加入要。退室時ハウスクリーニング費用として47,190円(税込)ご負担頂きます。鍵交換費用として11,000円(税込)ご負担頂きます。/火災保険へのご加入が条件となります。\*ご入居中は、借家人賠償責任保険・個人賠償責任保険が付帯された火災保険へのご加入が必要となります。積水ハウス不動産グループでは、万一の事故の際、グループが連携して迅速に対応できる「シャーメゾンライフGUARD」(\*)へのご加入を推奨しております。\*保険契約の取扱代理店は、積水ハウス不動産東京(株)および積水ハウス不動産パートナーズ(株)となります。/積水ハウス不動産パートナーズの保証人不要プラン『らくらくパートナー』にご加入が必要です。[新規契約時]事務手数料:33,000円(税込)、[毎月]保証料:月額賃料等の2%/諸費用及び、契約に要する費用は別途打合せ/更新料:新賃料の1ヶ月分

※消費税は10%として計算しています。※掲載されている図面・写真等は、作成方法や撮影方法・時期などにより実際とは異なる場合があります。※家具や車などは、配置のイメージであり、賃貸物件に付属していません(家具家電付き等の表示があるものを除く)。

**ポイントがたまる**  
住んでいるだけでポイントが貯まり、  
住替え時に家賃が最大3ヶ月分無料に!

**らくらくパートナー**  
気分も手間もお財布も、らくらく。  
保証人不要のらくらくパートナー

株式会社エステート  
TEL:0270-27-4966  
FAX: 0270-27-4956

群馬県伊勢崎市宮子町 3 4 1 1 - 1 1  
免許番号: 群馬県免許(2)第7487号  
所属団体: (一社)群馬県宅地建物取引業協会 / (公財)日本賃貸住宅管理協会 / 全国賃貸管理ビジネス協会 (ほか)

取引形態  
仲介