

# Sha Maison

積水ハウス品質のお部屋を シャーメゾン ショップ Shop

J R 両毛線

伊勢崎駅 距離2.7km

モバイルで見る



## 2LDK アパート

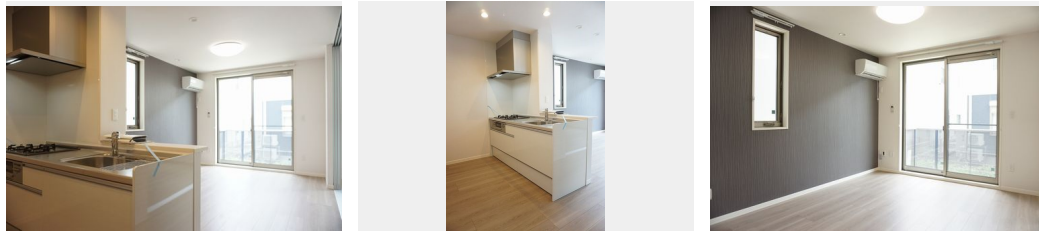
### 家賃 77,000 円

共益費等 5,000 円

敷金 1 ヶ月

礼金 1 ヶ月

駐車場 無料



積水ハウスの賃貸住宅 シャーメゾン

## Sha Maison

この物件の  
オススメ  
ポイント

☆積水ハウス施工軽量鉄骨造2階建オートロックシャーゾン  
☆インターネットWi-Fi無料物件です/【プラン】対面システムキッチンのLDKは11.1帖、洋室6.5帖が続きます/収納力に優...

この物件についている こだわり設備

- 高遮音床システム
- TVモニター付きインターホン
- コンロ
- しゃ熱断熱複層ガラス
- オートロック
- 3口コンロ
- 住宅性能評価
- 防犯ガラス
- 給湯設備
- インターネット無料(WiFi付)
- 対面キッチン
- 追い焚き給湯

駐車場有り/高遮音床システム「SHAIDD55」/住宅性能評価/駐輪場(屋根付き)/オートロック/BS/LGBTQフレンドリー/高齢者対応可/角部屋/アクセントクロス/スライディングスクリーン/フローリング/しゃ熱断熱複層ガラス/雨戸(シャッタータイプ)/モニター付ドアホン/全身ミラー/ダウンライト/照明器具(LED)/インターネット無料(Wi-Fi対応)/防犯ガラス(合せガラス)/玄関鍵(①キー②ロック)/給湯箇所(浴室・台所・洗面所)/給湯器(ガス)/給湯器(追焚機能付)/ユニットバス1318/洗濯機置場(室内)/洗髪洗面化粧台/室内物干し/

物件名 グレイスメゾン 101号室  
アクセス J R 両毛線 伊勢崎駅 距離2.7km  
J R 両毛線 駒形駅 距離4km  
所在地 群馬県伊勢崎市宮子町2900-1  
ランドマーク ●いせさきガーデンズ/徒歩5分

間取り 2LDK/洋室6.5 洋室7.2 LDK11.1(帖)  
専有面積/向き 60.0㎡/南東  
築年月/構造 2019年7月中旬/軽量鉄骨・1階-2階建  
入居/契約期間 2024年6月上旬/2年  
駐車場 駐車場付

入居諸条件備考

シャーメゾンライフSUPPORT24(月額880円税込)へ別途加入要。退室時ハウスクリーニング費用として58,080円(税込)ご負担頂きます。鍵交換費用として12,100円(税込)ご負担頂きます。/火災保険へのご加入が条件となります。\*ご入居中は、借家人賠償責任保険・個人賠償責任保険が付帯された火災保険へのご加入が必要となります。積水ハウス不動産グループでは、万一の事故の際、グループが連携して迅速に対応できる「シャーメゾンライフGUARD」(\*)へのご加入を推奨しております。\*保険契約の取扱代理店は、積水ハウス不動産東京(株)および積水ハウス不動産パートナーズ(株)となります。/積水ハウス不動産パートナーズの保証人不要プラン「らくらくパートナー」に加入が必要です。【新規契約時】事務手数料:33,000円(税込)、【毎月】保証料:月額賃料等の2%/諸費用及び、契約に要する費用は別途打合せ/更新料:新賃料の1ヶ月分

※消費税は10%として計算しています。※掲載されている図面・写真等は、作成方法や撮影方法・時期などにより実際とは異なる場合があります。※家具や車などは、配置のイメージであり、賃貸物件に付属していません(家具家電付き等の表示があるものを除く)。

ポイントがたまる  
住んでいるだけでポイントが貯まり、  
住替え時に家賃が最大3ヶ月分無料に!

らくらくパートナー  
気分も手間もお財布も、らくらく。  
保証人不要のらくらくパートナー

株式会社エステート  
TEL:0270-27-4966  
FAX: 0270-27-4956

群馬県伊勢崎市宮子町3411-11  
免許番号: 群馬県免許(2)第7487号  
所属団体: (一社)群馬県宅地建物取引業協会 / (公財)日本賃貸住宅管理協会 / 全国賃貸管理ビジネス協会 (ほか)

取引形態  
仲介