

# Sha Maison

積水ハウス品質のお部屋を シャーメゾン ショップ Shop

J R常磐線

水戸駅 バス4分 徒歩5分

モバイルで見る



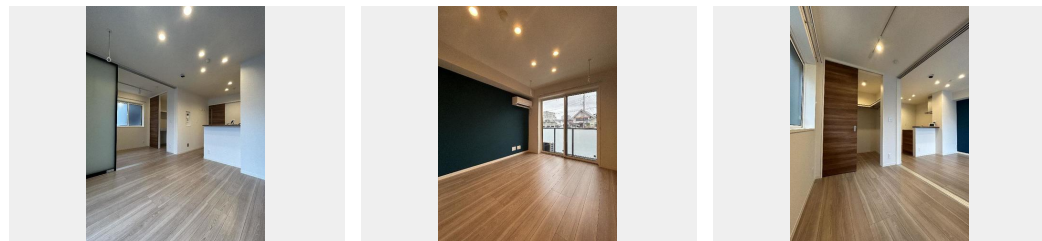
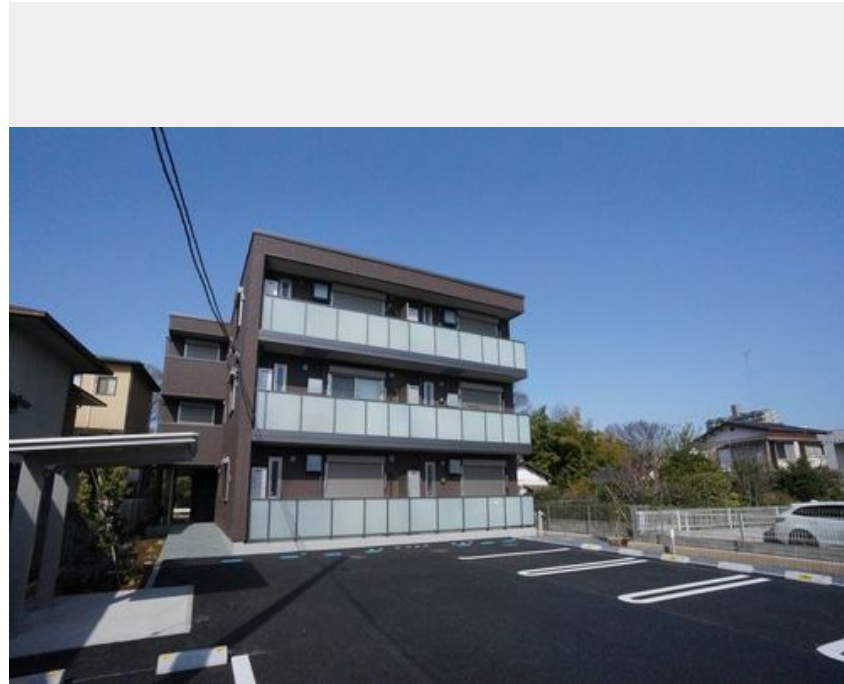
1LDK  
マンション

家賃 76,000 円

共益費等 6,000 円

敷金 1ヶ月

礼金 1ヶ月



積水ハウスの賃貸住宅 シャーメゾン

Sha Maison

この物件の  
オススメ  
ポイント

◆シャーメゾンZEH/夏は涼しく冬は暖かい家で光熱費を節約。停電時には非常用電源が使えます。敷地内駐車場有(※空き状況要確認) ☆敷地駐車場内にタイムズカーシェア1台あり  
♪【周辺施設・・・】

## この物件についている こだわり設備

- 屋内共用廊下タイプ
- 高遮音床システム
- ZEH
- 宅配BOX
- 太陽光発電
- 耐震等級3
- インターネット無料(WiFi付)
- IOT対応
- TVモニター付きインターホン
- オートロック
- 防犯カメラ
- 防犯ガラス

駐車場有り/高遮音床システム「SHAIDD55」/耐震等級3/ホテルライク/エレベーター/宅配BOX/ゴミ集積場(敷地内)/高齢者対応可/駐輪場(屋根付き)/オートロック/防犯カメラ/BS/LGBTQフレンドリー/アクセントクロス/スライディングスクリーン/フローリング/雨戸(シャッタータイプ)/モニター付ドアホン/全身ミラー/インターネット無料(Wi-Fi対応)/防犯ガラス(合せガラス)/IOT対応/給湯箇所(浴室・台所・洗面所)/給湯器(追焚機能付)/太陽光発電/ZEH(ネット・ゼロ・エネルギー・ハウス)/浴室乾燥機(暖房乾燥)/シャワー

|        |  |           |                             |
|--------|--|-----------|-----------------------------|
| 物件名    | グラム天王町 102号室   | 間取り       | 1LDK/洋室3.7 LDK9.6(帖)        |
| アクセス   | J R常磐線 水戸駅 バス4分、泉町一丁目 バス停 徒歩5分<br>J R水郡線 水戸駅 バス4分、泉町一丁目 バス停 徒歩5分 | 専有面積 / 向き | 37.64㎡ / 東                  |
| 所在地    | 茨城県水戸市天王町 2 番 4 4 号  | 築年月 / 構造  | 2024年3月下旬 / 重量鉄骨・1階-3階建     |
| ランドマーク | -  | 入居 / 契約期間 | 即時 / 2年                     |
|        |  | 駐車場       | 有り / 月 9,900円 ~ 9,900円 (税込) |

入居諸条件備考

シャーメゾンライフSUPPORT24(月額880円税込)にご加入いただきます。ご入居にかかる諸費用として、退室時ハウスクリーニング費用43,560円(税込)スマートロック設定費用16,500円(税込)が必要です。/火災保険へのご加入が条件となります。\*ご入居中は、借家人賠償責任保険・個人賠償責任保険が付帯された火災保険へのご加入が必要となります。積水ハウス不動産グループでは、万一の事故の際、グループが連携して迅速に対応できる「シャーメゾンライフGUARD」(\*)へのご加入を推奨しております。\*保険契約の取扱代理店は、積水ハウス不動産東京(株)および積水ハウス不動産パートナーズ(株)となります。/積水ハウス不動産パートナーズの保証人不要プラン『らくらくパートナー』に加入が必要です。【新規契約時】事務手数料:33,000円(税込)、[毎月]保証料:月額賃料等の2%/諸費用及び、契約に要する費用は別途打合せ/駐車場の空・料金等につきましては別途お問合せ下さい。/更新料:新賃料の1ヶ月分

※消費税は10%として計算しています。※掲載されている図面・写真等は、作成方法や撮影方法・時期などにより実際とは異なる場合があります。※家具や車などは、配置のイメージであり、賃貸物件に付属していません(家具家電付き等の表示があるものを除く)。

ポイントがたまる  
住んでいるだけでポイントが貯まり、  
住替え時に家賃が最大3ヶ月分無料に!

らくらくパートナー  
気分も手間もお財布も、らくらく。  
保証人不要のらくらくパートナー

香陵住販株式会社  
TEL:029-300-3113  
FAX: 029-227-0101

茨城県水戸市南町2丁目4-33  
免許番号: 国土交通大臣免許(4)第7026号  
所属団体: (公財)日本賃貸住宅管理協会 / (公社)茨城県宅地建物取引業協会 / (公社)東京都宅地建物取引業協会 (ほか)

取引形態  
仲介