

Sha Maison

積水ハウス品質のお部屋を シャーメゾン ショップ Shop

J R常磐線

勝田駅 徒歩18分

モバイルで見る



1LDK
アパート

家賃 **65,000 円**

共益費等 4,000 円

敷金 1ヶ月

礼金 1ヶ月

駐車場 無料

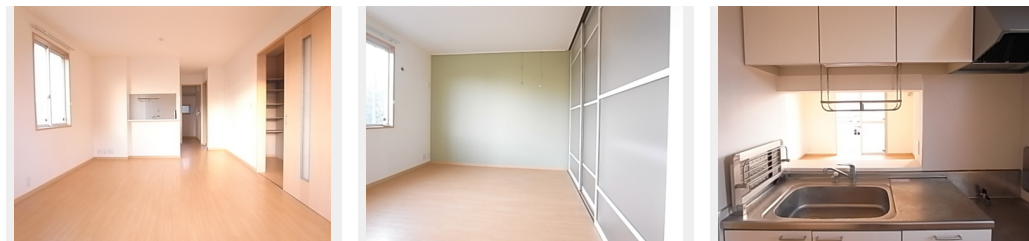


この物件の
オススメ
ポイント

◆積水ハウス施工の賃貸住宅「シャーメゾン」☆駐車場2台付
☆【周辺施設】勝田駅まで徒歩18分(1390m) / コンビニ(ミニストップ)まで徒歩9分(680m) / 市立堀口小学校まで徒歩9...

この物件についている **こだわり設備**

- インターネット 無料(WiFi付)
- TVモニター付き インターホン
- 対面キッチン
- 給湯設備
- 追い焚き給湯
- 浴室乾燥機
- 洗面洗面台
- 温水洗浄便座
- エアコン
- 無料 駐車場無料
- P 2台可 駐車場2台可



積水ハウスの賃貸住宅 シャーメゾン

Sha Maison

駐車場有り / ゴミ集積場(敷地内) / 高齢者対応可 / インターネット無料 / LGBTQフレンドリー / 角部屋 / アクセントクロス / 雨戸(シャッタータイプ) / モニタ付ドアホン / インターネット無料(Wi-Fi対応) / 給湯箇所(浴室・台所・洗面所) / 給湯器(ガス) / 給湯器(追焚機能付) / 浴室乾燥機(暖房乾燥) / シャワー / 洗濯機置場(室内) / 洗面化粧台 / 対面キッチン / トイレ(洗浄機能付便座) / バス・トイレ(セパレート) / エアコン / バルコニー / 駐車場2台可

物件名 サンモール t a k e d a B 101号室

間取り 1LDK / 洋室6.4 LDK14.3(帖)

アクセス J R常磐線 勝田駅 徒歩18分

専有面積 / 向き 45.58㎡ / 南

所在地 茨城県ひたちなか市大字武田668

築年月 / 構造 2007年7月下旬 / 軽量鉄骨・1階-2階建

ランドマーク ● J R常磐線 勝田駅 / 徒歩18分

入居 / 契約期間 即時 / 2年

駐車場 駐車場付

入居諸条件備考

シャーメゾンライフSUPPORT24(月額880円税込)にご加入いただきます。ご入居にかかる諸費用として、退室時ハウスクリーニング費用50,820円(税込)が必要です。/ 火災保険へのご加入が条件となります。*ご入居中は、借家人賠償責任保険・個人賠償責任保険が付帯された火災保険へのご加入が必要となります。積水ハウス不動産グループでは、万一の事故の際、グループが連携して迅速に対応できる「シャーメゾンライフGUARD」(*)へのご加入を推奨しております。*保険契約の取扱代理店は、積水ハウス不動産東京(株)および積水ハウス不動産パートナーズ(株)となります。/ 積水ハウス不動産パートナーズの保証人不要プラン『らくらくパートナー』に加入が必要です。[新規契約時]事務手数料: 33,000円(税込)、[毎月]保証料: 月額賃料等の2% / 諸費用及び、契約に要する費用は別途打合せ / 更新料: 新賃料の1ヶ月分

※消費税は10%として計算しています。※掲載されている図面・写真等は、作成方法や撮影方法・時期などにより実際とは異なる場合があります。※家具や車などは、配置のイメージであり、賃貸物件に付属していません(家具家電付き等の表示があるものを除く)。

ポイントがたまる
住んでいるだけでポイントが貯まり、住替え時に家賃が最大3ヶ月分無料に!

らくらくパートナー
気分も手間もお財布も、らくらく。保証人不要のらくらくパートナー

株式会社LIXILリアルティマイルーム館 勝田営業所

TEL:029-274-9111
FAX: 029-272-4301

茨城県ひたちなか市勝田中央10-7
免許番号: 国土交通大臣免許(3)第7889号
所属団体: (公社) 東京都宅地建物取引業協会 / (公社) 首都圏不動産公正取引協議会

取引形態
仲介