

Sha Maison

積水ハウス品質のお部屋を シャーメゾン ショップ Shop

J R常磐線

勝田駅 バス5分 徒歩11分

モバイルで見る



2LDK
アパート

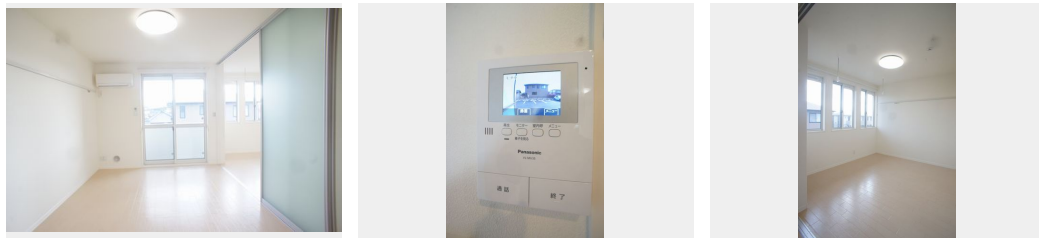
家賃 **73,000 円**

共益費等 4,000 円

敷金 1 ヶ月

礼金 1 ヶ月

駐車場 無料



積水ハウスの賃貸住宅 シャーメゾン
Sha Maison

この物件の
オススメ
ポイント

◆積水ハウス施工の賃貸住宅「シャーメゾン」☆駐車場 2 台付
☆屋根付駐輪場 インターネット無料 (Wi-Fi 付) 導入物件!
【周辺施設】スーパー (サンキューストア) まで徒歩 1 1 分 (840m) . . .

この物件についている **こだわり設備**

- 高遮音床システム
- 防犯ガラス
- 洗髪洗面台
- 宅配BOX
- 対面キッチン
- 室内物干
- インターネット無料 (WiFi 付)
- 給湯設備
- 温水洗浄便座
- TVモニター付きインターホン
- 追い焚き給湯
- エアコン

駐車場有り/高遮音床システム「SHAIDD55」/宅配BOX/ゴミ集積場 (敷地内)/高齢者対応可/駐輪場 (屋根付き)/BS/インターネット無料/LGBTQフレンドリー/アクセントクロス/スライディングスクリーン/モニター付ドアホン/全身ミラー/照明器具 (LED)/インターネット無料 (Wi-Fi 対応)/防犯ガラス (合せガラス)/玄関鍵 (①キー②ロック)/給湯箇所 (浴室・台所・洗面所)/給湯器 (ガス)/給湯器 (追焚機能付)/シャワー/ユニットバス 1318/洗濯機置場 (室内)/洗髪洗面化粧台/室内物干し/対面キッチン/トイレ (洗浄機能付便座)/バス・トイレ

物件名	レティシア堀口 202号室	間取り	2LDK/洋室5.5 洋室5.5 LDK10.9 (帖)
アクセス	J R常磐線 勝田駅 バス5分、堀口 バス停 徒歩11分	専有面積 / 向き	54.13㎡ / 南東
所在地	茨城県ひたちなか市大字堀口 7 7 番	築年月 / 構造	2016年1月下旬 / 軽量鉄骨・2階-2階建
ランドマーク	●サンキューストア / 徒歩11分	入居 / 契約期間	即時 / 2年
		駐車場	駐車場付

入居諸条件備考

シャーメゾンライフSUPPORT24 (月額880円税込) にご加入いただきます。ご入居にかかる諸費用として、退室時ハウスクリーニング費用54,450円 (税込) 鍵交換費用11,000円 (税込) が必要です。/火災保険へのご加入が条件となります。*ご入居中は、借家人賠償責任保険・個人賠償責任保険が付帯された火災保険へのご加入が必要となります。積水ハウス不動産グループでは、万一の事故の際、グループが連携して迅速に対応できる「シャーメゾンライフGUARD」(*) へのご加入を推奨しております。*保険契約の取扱代理店は、積水ハウス不動産東京 (株) および積水ハウス不動産パートナーズ (株) となります。/積水ハウス不動産パートナーズの保証人不要プラン『らくらくパートナー』にご加入が必要です。【新規契約時】事務手数料: 33,000円 (税込)、【毎月】保証料: 月額賃料等の2% / 諸費用及び、契約に要する費用は別途打合せ / 更新料: 新賃料の1ヶ月分

※消費税は10%として計算しています。※掲載されている図面・写真等は、作成方法や撮影方法・時期などにより実際とは異なる場合があります。※家具や車などは、配置のイメージであり、賃貸物件に付属していません (家具家電付き等の表示があるものを除く)。

ポイントがたまる
住んでいるだけでポイントが貯まり、住替え時に家賃が最大3ヶ月分無料に!

らくらくパートナー
気分も手間もお財布も、らくらく。保証人不要のらくらくパートナー

株式会社LIXILリアルティマイルーム館 勝田営業所
TEL:029-274-9111
FAX: 029-272-4301

茨城県ひたちなか市勝田中央 10-7
免許番号: 国土交通大臣免許(3)第7889号
所属団体: (公社) 東京都宅地建物取引業協会 / (公社) 首都圏不動産公正取引協議会

取引形態
仲介