

Sha Maison

積水ハウス品質のお部屋を シャーメゾン ショップ Shop

J R 東北新幹線

盛岡駅 徒歩17分

モバイルで見る



2LDK
アパート

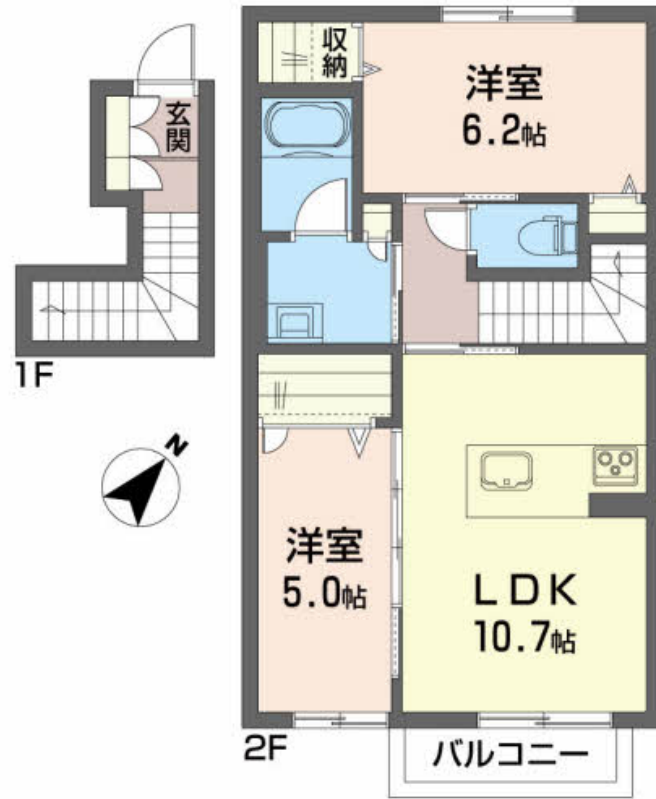
家賃 96,000 円

共益費等 4,000 円

敷金 0 ヶ月

礼金 1 ヶ月

駐車場 無料



この物件の
オススメ
ポイント

駐車場 2台賃料込み。

この物件についている こだわり設備

- 宅配BOX
- インターネット 無料(WiFi付)
- TVモニター付き インターホン
- 対面キッチン
- コンロ
- IHクッキングヒーター
- 給湯設備
- 追い焚き給湯
- 浴室乾燥機
- 洗髪洗面台
- 温水洗浄便座
- エアコン

駐車場あり/インターネット無料(Wi-Fi対応)/宅配BOX/VHF・UHF・BS/地デジ対応(アンテナ対応)/階段灯/防音(アスロック)/消火器/LGBTQフレンドリー/高齢者対応可/浴室乾燥機/カラーモニター付ドアホン/給湯器(追焚機能付)/給湯箇所(浴室・台所・洗面所)/バス・トイレ(セパレート)/シャワー/24H換気システム/洗髪洗面化粧台/トイレ(洗浄機能付便座)/エアコン/複層ガラス/クッションフロア/AP用フローリング/バルコニー/ストッカー/下駄箱/火災警報器/玄関鍵(カードキー)/対面キッチン/IHクッキングヒーター

物件名 シャーメゾン梨木町 201号室
アクセス J R 東北新幹線 盛岡駅 徒歩17分
所在地 岩手県盛岡市梨木町 9 番 1 8 号
ランドマーク -

間取り 2LDK/LDK 10.7 洋室6.2 洋室5 (帖)
専有面積/向き 58.66㎡/南東
築年月/構造 2019年9月下旬/軽量鉄骨・2階-2階建
入居/契約期間 2024年5月下旬/2年
駐車場 駐車場2台無料/舗装白線引

入居諸条件備考

シャーメゾンライフSUPPORT 24 (月額880円税込)にご加入いただきます。/ご入居にかかる諸費用として、町内会費 1年毎 3,600円、退去クリーニング費用(初回契約時) 68,200円(税込)が必要です。/火災保険へのご加入が条件となります。*ご入居中は、借家人賠償責任保険・個人賠償責任保険が付帯された火災保険へのご加入が必要となります。積水ハウス不動産グループでは、万一の事故の際、グループが連携して迅速に対応できる「シャーメゾンライフGUARD」(*)へのご加入を推奨しております。*保険契約の取扱代理店は、積水ハウス不動産東北(株)および積水ハウス不動産パートナーズ(株)となります。/積水ハウス不動産パートナーズの保証人不要プラン『らくらくパートナー』に加入が必要です。[新規契約時]事務手数料: 33,000円(税込)、[毎月]保証料: 月額賃料等の2%/諸費用及び、契約に要する費用は別途打合せ/更新料: 20,000円

※消費税は10%として計算しています。※掲載されている図面・写真等は、作成方法や撮影方法・時期などにより実際とは異なる場合があります。※家具や車などは、配置のイメージであり、賃貸物件に付属していません(家具家電付き等の表示があるものを除く)。

ポイントがたまる
住んでいるだけでポイントが貯まり、
住替え時に家賃が最大3ヶ月分無料に!

有限会社木下不動産
TEL:019-652-8760
FAX: 019-652-8794

岩手県盛岡市盛岡駅西通1丁目26-12
免許番号: 岩手県知事(8)第1814号
所属団体: (一社)岩手県宅地建物取引業協会/東北地区不動産公正取引協議会/ (公財) 東日本不動産流通機構 (ほか)

取引形態
仲介