

Sha Maison

積水ハウス品質のお部屋を シャーメゾン ショップ Shop

J R東北本線

矢幅駅 徒歩6分

モバイルで見る



1LDK アパート

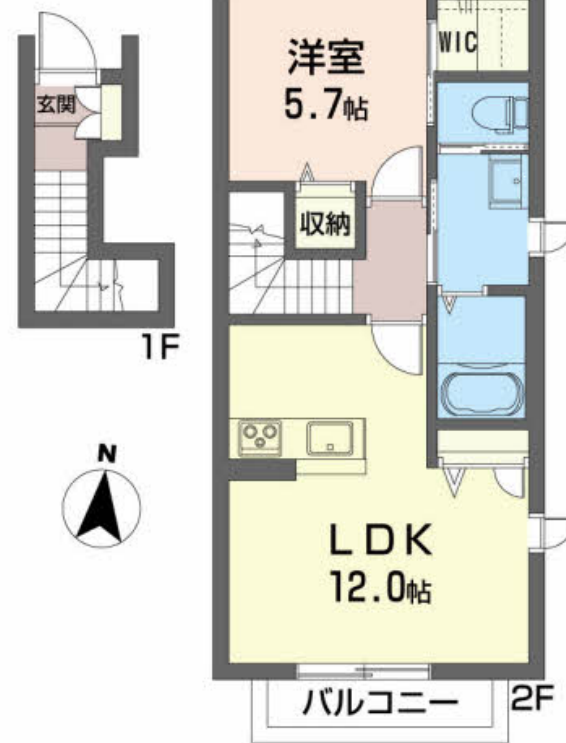
家賃 65,000 円

共益費等 4,000 円

敷金 0 ヶ月

礼金 1 ヶ月

駐車場 無料



この物件の
オススメ
ポイント

★ J R矢幅駅から徒歩6分ペット飼育可能の積水ハウス施工物件です！！★インターネットWi-Fi付きで快適生活♪★

この物件についている こだわり設備

- シャーメゾン ガーデنز
- 高遮音床 システム
- 宅配BOX
- インターネット 無料(WiFi付)
- TVモニター付き インターホン
- 防犯カメラ
- ペット相談可
- コンロ
- IHクッキング ヒーター
- 給湯設備
- エコジョーズ
- 追い焚き給湯

駐車場あり/インターネット無料 (Wi-Fi対応) /シャーメゾンガーデنز/ペット相談可 (犬・猫可) /宅配BOX/防犯カメラ/高遮音床システム「SHAI DD55」/VHF・UHF・BS/地デジ対応 (アンテナ対応) /防音 (アスロック) /消火器/LGBTQフレンドリー/高齢者対応可/IHクッキングヒーター/エコジョーズ/エアコン/玄関鍵 (デジタルロック) /カラーモニタ付ドアホン/給湯器 (追焚機能付) /給湯箇所 (浴室・台所・洗面所) /バス・トイレ (セパレート) /シャワー/24H換気システム/洗髪洗面化粧台/トイレ (洗浄機能付便座) /複層ガラス/クッ

物件名 ソワサントゥディザン西口 205号室

間取り 1LDK/LDK12 洋室5.7 (帖)

アクセス J R東北本線 矢幅駅 徒歩6分

専有面積 / 向き 50.0㎡ / 南

所在地 岩手県紫波郡矢巾町大字南矢幅第6地割516

築年月 / 構造 2019年7月下旬 / 軽量鉄骨・2階-2階建

入居 / 契約期間 2024年5月下旬 / 2年

ランドマーク -

駐車場 駐車場2台無料 / 舗装白線引

入居諸条件備考

／シャーメゾンライフSUPPORT24 (月額880円税込) にご加入いただきます。／ご入居にかかる諸費用として、町内会費 1年毎 6,000円、退去クリーニング費用 (初回契約時) 55,000円 (税込) が必要です。／火災保険へのご加入が条件となります。＊ご入居中は、借家人賠償責任保険・個人賠償責任保険が付帯された火災保険へのご加入が必要となります。積水ハウス不動産グループでは、万一の事故の際、グループが連携して迅速に対応できる「シャーメゾンライフGUARD」(*) へのご加入を推奨しております。＊保険契約の取扱代理店は、積水ハウス不動産東北 (株) および積水ハウス不動産パートナーズ (株) となります。／積水ハウス不動産パートナーズの保証人不要プラン『らくらくパートナー』に加入が必要です。【新規契約時】事務手数料：33,000円 (税込)、【毎月】保証料：月額賃料等の2% / 諸費用及び、契約に要する費用は別途打合せ / 更新料：20,000円

※消費税は10%として計算しています。※掲載されている図面・写真等は、作成方法や撮影方法・時期などにより実際とは異なる場合があります。＊家具や車などは、配置のイメージであり、賃貸物件に付属していません (家具家電付き等の表示があるものを除く)。

ポイントがたまる
住んでいるだけでポイントが貯まり、
住替え時に家賃が最大3ヶ月分無料に!

有限会社流通センター不動産 矢巾駅前店

TEL:019-697-4828
FAX: 019-697-7545

岩手県紫波郡矢巾町大字又兵工新田第7地割204-3

免許番号：岩手県知事 (8) 第1812号

所属団体：(一社) 岩手県宅地建物取引業協会 / 東北地区不動産公正取引協議会

取引形態
仲介