

Sha Maison

積水ハウス品質のお部屋を シャーメゾン ショップ Shop

鹿児島市電谷山線

騎射場駅 徒歩5分

モバイルで見る



2LDK
マンション

家賃 159,000 円

共益費等 8,500 円

敷金 0 円

礼金 251,250 円

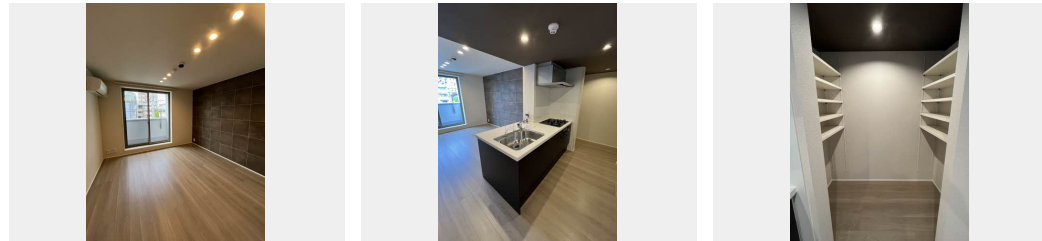


この物件の
オススメ
ポイント

下荒田に新築シャーメゾン登場☆ホテルライクな共用部☆エレベーター付☆防犯カメラ☆宅配ボックス☆インターネット無料 (Wi-Fi) 無料☆ZEH☆ペット可 (犬・猫) 合計2匹☆騎射場電停ま...

この物件についている こだわり設備

- 屋内共用廊下タイプ
- 高遮音床システム
- ZEH
- 宅配BOX
- しゃ熱断熱複層ガラス
- インターネット無料(WiFi付)
- TVモニター付きインターホン
- オートロック
- 防犯カメラ
- エレベーター
- ペット相談可
- 対面キッチン



積水ハウスの賃貸住宅 シャーメゾン
Sha Maison

駐車場あり / 24H換気システム / エレベーター / オートロック / 宅配BOX / 駐輪場 (屋根付き) / 防犯カメラ / ペット相談可 (犬・猫可) / インターネット無料 (Wi-Fi対応) / ZEH (ネット・ゼロ・エネルギー・ハウス) / ホテルライク / 高遮音床システム「SHAI DD55」 / LGBTQフレンドリー / 高齢者対応可 / 給湯器 (追焚機能付) / 対面キッチン / 給湯箇所 (浴室・台所・洗面所) / 風呂 / 3口コンロ / 浴室乾燥機 (暖房乾燥) / 洗髪洗面化粧台 / モニタ付ドアホン / トイレ (暖房洗浄便座) / エアコン / しゃ熱断熱複層ガラス

物件名 グランメゾン下荒田 ** A0201号室

間取り 2LDK / LDK 15.1 洋室4.6 洋室7.4 (帖)

アクセス 鹿児島市電谷山線 騎射場駅 徒歩5分

専有面積 / 向き 64.59㎡ / 南西

所在地 鹿児島県鹿児島市下荒田4丁目

築年月 / 構造 2024年4月下旬 / 重量鉄骨・2階-3階建

ランドマーク ●タイヨー 騎射場店 / 距離450m

入居 / 契約期間 即時 / 2年

駐車場 駐車場空あり / 舗装白線引 / 月11000円

入居諸条件備考

シャーメゾンライフSUPPORT24 (月額880円税込) にご加入いただきます。 / ご入居にかかる諸費用として、スマートロック設定費用16,500円 (税込)、クリーニング特約料 70,400円 (税込)、ペットクリーニング料 33,000円 (税込) が必要です。 / 火災保険へのご加入が条件となります。 ※ご入居中は、借家人賠償責任保険・個人賠償責任保険が付帯された火災保険へのご加入が必要となります。 積水ハウス不動産グループでは、万の事故の際、グループが連携して迅速に対応できる「シャーメゾンライフGUARD」(*) へのご加入を推奨しております。 *保険契約の取扱代理店は、積水ハウス不動産九州 (株) および積水ハウス不動産パートナーズ (株) となります。 / 積水ハウス不動産パートナーズの保証人不要プラン『らくらくパートナー』に加入が必要です。 [新規契約時] 事務手数料: 33,000円 (税込)、[毎月] 保証料: 月額賃料等の2% / 諸費用及び、契約に要する費用は別途打合せ / 更新料: 30,000円

※消費税は10%として計算しています。 ※掲載されている図面・写真等は、作成方法や撮影方法・時期などにより実際とは異なる場合があります。 ※家具や車などは、配置のイメージであり、賃貸物件に付属していません (家具家電付き等の表示があるものを除く)。

ポイントがたまる
住んでいるだけでポイントが貯まり、
住替え時に家賃が最大3ヶ月分無料に!

らくらくパートナー
気分も手間もお財布も、らくらく。
保証人不要のらくらくパートナー

有限会社ビルム アパマンショップ鹿児島北店

TEL:099-201-7008
FAX: 099-201-8070

鹿児島県鹿児島市下伊敷1丁目6番1号
免許番号: 鹿児島県知事 (6) 第4447号
所属団体: (公社) 鹿児島県宅地建物取引業協会 / (一社) 九州不動産公正取引協議会

取引形態
仲介