

# Sha Maison

積水ハウス品質のお部屋を シャーメゾン ショップ Shop

J R南武線

武蔵中原駅 徒歩11分

モバイルで見る



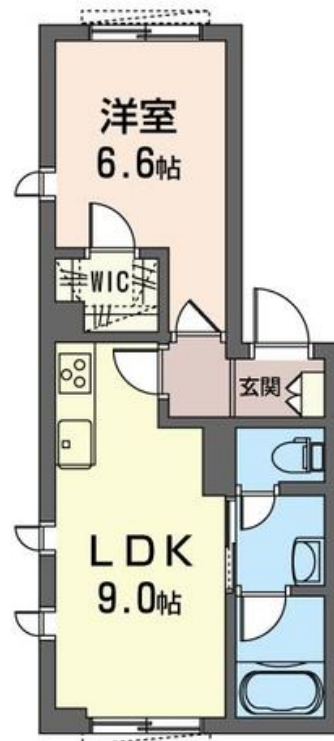
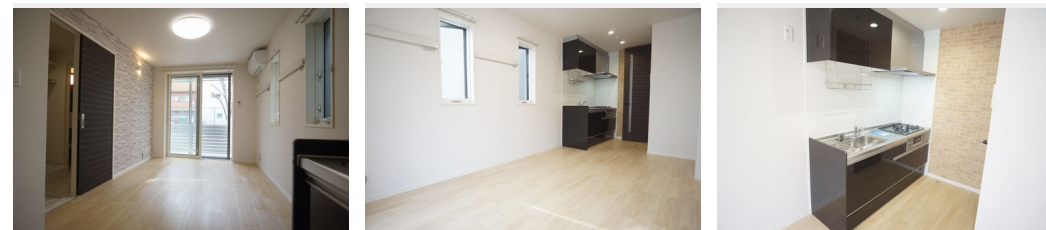
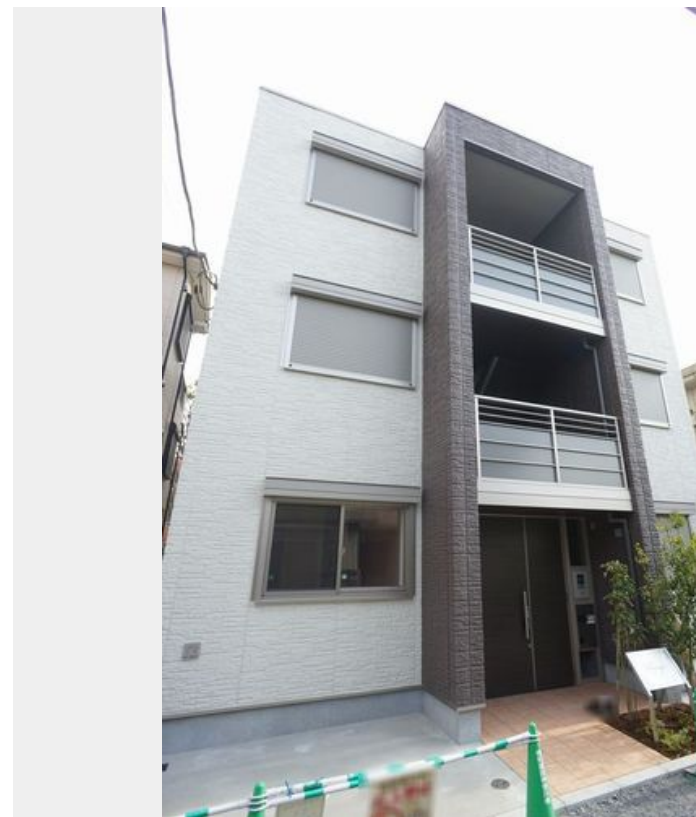
1LDK  
マンション

家賃 109,000 円

共益費等 6,000 円

敷金 1ヶ月

礼金 1ヶ月



積水ハウスの賃貸住宅 シャーメゾン

Sha Maison

この物件の  
オススメ  
ポイント

積水ハウス施工の賃貸住宅【シャーメゾン】/無料インターネット設備/宅配ボックス/オートロック/エアコン/モニターホン/給湯器(追焚)/浴室暖房換気乾燥機/洗濯機能付き便座/WIC/...

## この物件についている こだわり設備

- 高遮音床システム
- 宅配BOX
- 住宅性能評価
- インターネット無料(WiFi付)
- TVモニター付きインターホン
- オートロック
- 防犯ガラス
- コンロ
- 3口コンロ
- 給湯設備
- エコジョーズ
- 追い焚き給湯

高遮音床システム「SHAIDD55」/住宅性能評価/宅配BOX/駐輪場(屋根無し)/オートロック/BS/LGBTQフレンドリー/高齢者対応可/角部屋/複層ガラス/雨戸(シャッタータイプ)/モニター付ドアホン/全身ミラー/インターネット無料(Wi-Fi対応)/防犯ガラス(合せガラス)/給湯箇所(浴室・台所・洗面所)/給湯器(ガス)/エコジョーズ/給湯器(追焚機能付)/浴室乾燥機(暖房乾燥)/ユニットバス1318/洗濯機置場(室内)/洗髪洗面化粧台/室内物干し/ガスコンロ/3口コンロ/グリル付きコンロ/トイレ(洗浄機能付便座)/バス・トイレ(セパレイ

物件名	フルラージュ 102号室	間取り	1LDK/洋室6.6 LDK9(帖)
アクセス	J R南武線 武蔵中原駅 徒歩11分 J R南武線 武蔵新城駅 徒歩13分	専有面積 / 向き	36.44㎡ / 南東
所在地	神奈川県川崎市中原区上小田中2丁目21-68	築年月 / 構造	2020年4月中旬 / 重量鉄骨・1階-3階建
ランドマーク	-	入居 / 契約期間	2024年5月中旬 / 2年
		駐車場	なし

入居諸条件備考

シャーメゾンライフSUPPORT24(月額880円税込)へ別途加入要。退室時ハウスクリーニング費用として52,470円(税込)ご負担頂きます。鍵交換費用として12,100円(税込)ご負担頂きます。/火災保険へのご加入が必要となります。\*ご入居中は、借家人賠償責任保険・個人賠償責任保険が付帯された火災保険へのご加入が必要となります。積水ハウス不動産グループでは、万一の事故の際、グループが連携して迅速に対応できる「シャーメゾンライフGUARD」(\*)へのご加入を推奨しております。\*保険契約の取扱代理店は、積水ハウス不動産東京(株)および積水ハウス不動産パートナーズ(株)となります。/積水ハウス不動産パートナーズの保証人不要プラン「らくらくパートナー」に加入が必要です。[新規契約時]事務手数料:33,000円(税込)、[毎月]保証料:月額賃料等の2%/諸費用及び、契約に要する費用は別途打合せ/※各施設までの距離・徒歩分数はシステムで自動的に処理しているため、実際とは異なる場合がございます。/更新料:新賃料の1ヶ月分

※消費税は10%として計算しています。※掲載されている図面・写真等は、作成方法や撮影方法・時期などにより実際とは異なる場合があります。※家具や車などは、配置のイメージであり、賃貸物件に付属していません(家具家電付き等の表示があるものを除く)。

**ポイントがたまる**  
住んでいるだけでポイントが貯まり、住替え時に家賃が最大3ヶ月分無料に!

**らくらくパートナー**  
気分も手間もお財布も、らくらく。保証人不要のらくらくパートナー

## 株式会社アルシュ・コーポレーション 武蔵新城店

TEL:044-750-1525  
FAX: 044-750-1526

神奈川県川崎市中原区上新城2丁目9-5KTビル2F

免許番号: 神奈川県免許(4)第26987号

所属団体: (公社)神奈川県宅地建物取引業協会 / (公社)首都圏不動産公

正取引協議会

取引形態  
仲介