

Sha Maison

積水ハウス品質のお部屋を シャーメゾン ショップ Shop

J R 横浜線

淵野辺駅 徒歩5分

モバイルで見る



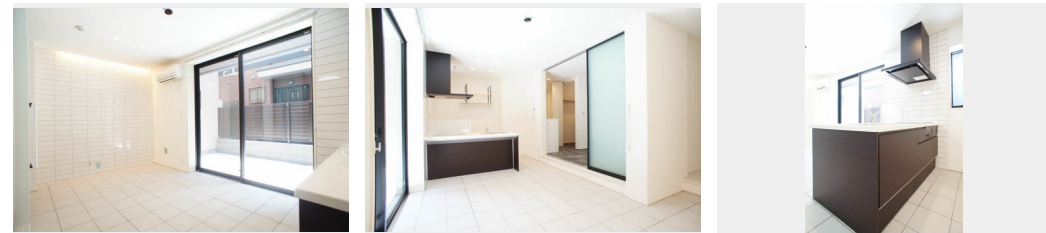
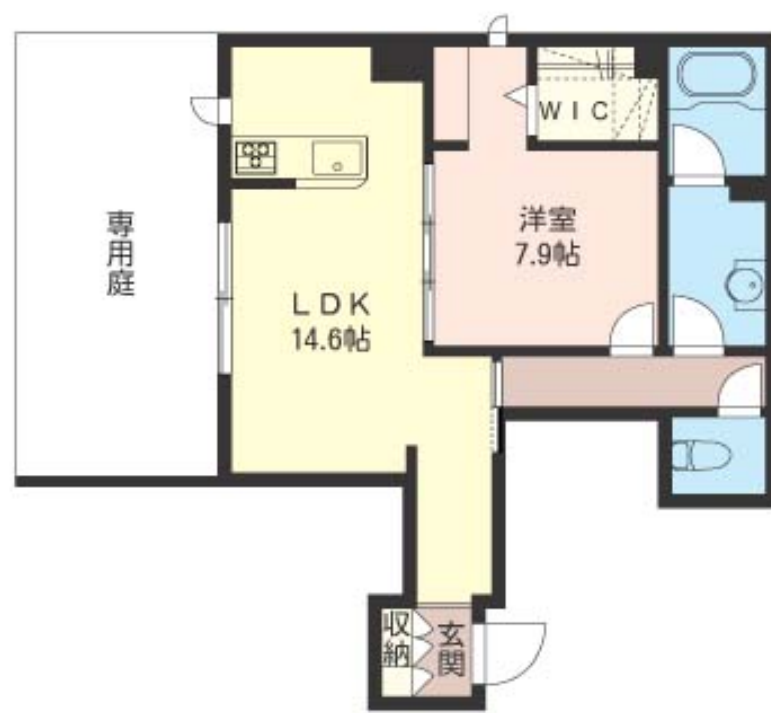
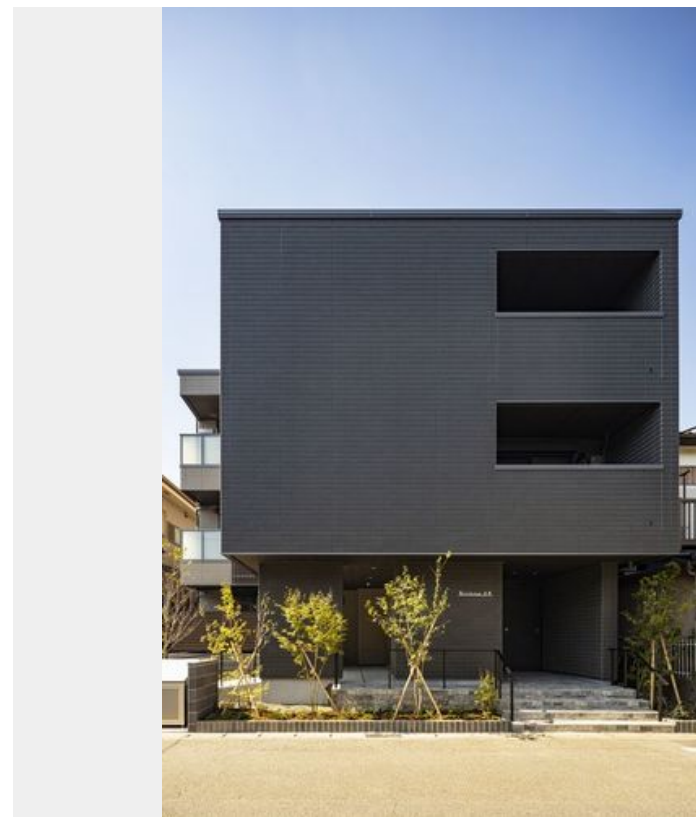
1LDK
マンション

家賃 140,000 円

共益費等 9,000 円

敷金 1ヶ月

礼金 1ヶ月



積水ハウスの賃貸住宅 シャーメゾン

Sha Maison

この物件の
オススメ
ポイント

重厚感の溢れる外観と共用部を兼ね備えた積水ハウス施工のホテルライクマンションです☆ I O T仕様の賃貸住宅です☆エアコン・給湯器は外出先からでも操作が可能になります☆ペット飼育可 (小型・・・)

この物件についている こだわり設備

- 屋内共用廊下タイプ
- 高遮音床システム
- 宅配BOX
- しゃ熱断熱複層ガラス
- インターネット無料(WiFi付)
- IOT対応
- 動画視聴サービス
- TVモニター付きインターホン
- 防犯カメラ
- 防犯ガラス
- エレベーター
- ペット相談可

高遮音床システム「SHAIDD55」/ホテルライク/エレベーター/宅配BOX/ゴミ集積場(敷地内)/ペット相談可(犬・猫可)/駐輪場(屋根付き)/防犯カメラ/BS/LGBTQフレンドリー/アクセントクロス/しゃ熱断熱複層ガラス/雨戸(電動シャッタータイプ)/モニター付ドアホン/ダウンライト/照明器具(LED)/インターネット無料(Wi-Fi対応)/防犯ガラス(合せガラス)/IOT対応/給湯箇所(浴室・台所・洗面所)/エコジョーズ/給湯器(追焚機能付)/浴室乾燥機(暖房乾燥)/ユニットバス1318/洗濯機置場(室内)/洗髪洗面化粧台/対面キッチン

物件名 Residence 二幸 101号室

間取り 1LDK/洋室7.9 LDK14.6(帖)

アクセス J R 横浜線 淵野辺駅 徒歩5分

専有面積 / 向き 55.38㎡ / 南西

所在地 神奈川県相模原市中央区共和4丁目2-4

築年月 / 構造 2021年9月上旬 / 重量鉄骨・1階-3階建

入居 / 契約期間 2024年5月上旬 / 2年

ランドマーク -

駐車場 なし

入居諸条件備考

シャーメゾンライフSUPPORT24(月額880円税込)へ別途加入要。退室時ハウスクリーニング費用として69,410円(税込)ご負担頂きます。スマートロック設定費用として16,500円(税込)ご負担頂きます。/火災保険へのご加入が条件となります。*ご入居中は、借家人賠償責任保険・個人賠償責任保険が付帯された火災保険へのご加入が必要となります。積水ハウス不動産グループでは、万一の事故の際、グループが連携して迅速に対応できる「シャーメゾンライフGUARD」(*)へのご加入を推奨しております。*保険契約の取扱代理店は、積水ハウス不動産東京(株)および積水ハウス不動産パートナーズ(株)となります。/積水ハウス不動産パートナーズの保証人不要プラン「らくらくパートナー」に加入が必要です。【新規契約時】事務手数料:33,000円(税込)、【毎月】保証料:月額賃料等の2%/諸費用及び、契約に要する費用は別途打合せ/更新料:新賃料の1ヶ月分

※消費税は10%として計算しています。※掲載されている図面・写真等は、作成方法や撮影方法・時期などにより実際とは異なる場合があります。※家具や車などは、配置のイメージであり、賃貸物件に付属していません(家具家電付き等の表示があるものを除く)。

ポイントがたまる
住んでいるだけでポイントが貯まり、
住替え時に家賃が最大3ヶ月分無料に!

らくらくパートナー
気分も手間もお財布も、らくらく。
保証人不要のらくらくパートナー

株式会社東都 町田店

TEL:042-722-2511

FAX: 042-727-1492

東京都町田市原町田6丁目17-7

免許番号: 国土交通大臣免許(10)第3496号

所属団体: (一社) 全国住宅産業協会 / (公社) 首都圏不動産公正取引協議

会

取引形態
仲介