

Sha Maison

積水ハウス品質のお部屋を シャーメゾン ショップ Shop

J R横須賀線

鎌倉駅 徒歩10分

モバイルで見る



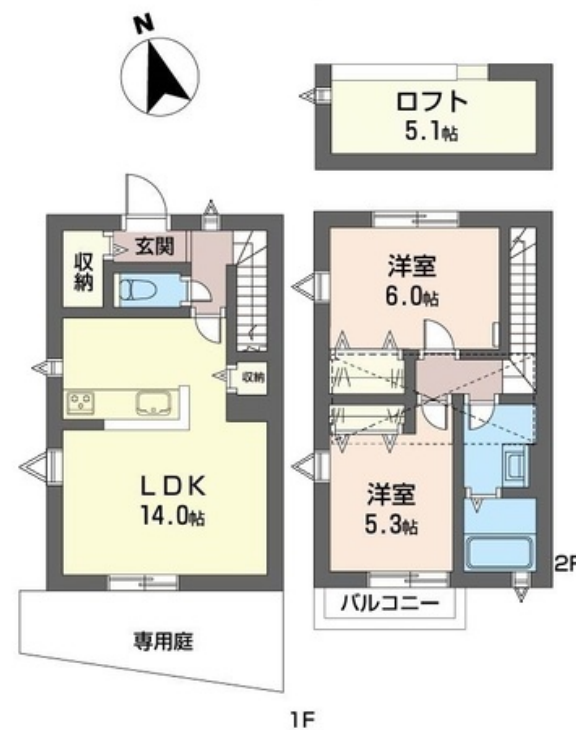
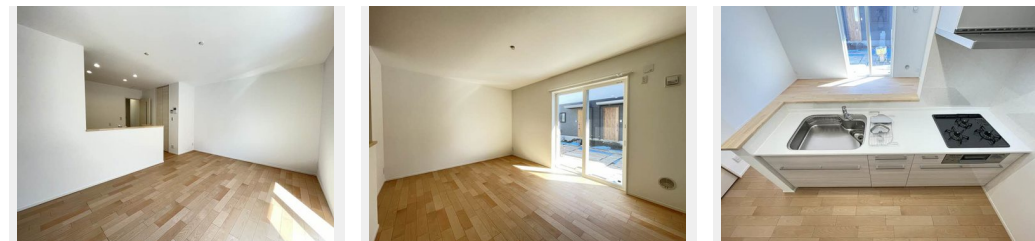
2LDK
テラスハウス

家賃 **164,000 円**

共益費等 6,000 円

敷金 1ヶ月

礼金 1ヶ月



この物件の
オススメ
ポイント

ペット対応（室内小型犬～中型犬、猫・2匹まで）にてペットとの共同生活が可能です。来訪者の顔を見て話せる安心モニター付インターホン。ウォークインクローゼット付き。ロフト付で収納スペース・・・

この物件についている こだわり設備

- 住宅性能評価 耐震等級3
- ペット相談可 対面キッチン
- 給湯設備 エコジョーズ
- インターネット無料(WiFi付)
- TVモニター付きインターホン
- 3口コンロ
- 浴室乾燥機

住宅性能評価/耐震等級3/高齢者対応可/ペット相談可（室内中型犬）/ペット洗い場/駐輪場（屋根付き）/CATV（都市型）/BS/LGBTQフレンドリー/角部屋/アクセントクロス/フローリング/雨戸（シャッタータイプ）/モニター付ドアホン/ダウンライト/インターネット無料（Wi-Fi対応）/給湯箇所（浴室・台所・洗面所）/エコジョーズ/給湯器（追焚機能付）/浴室乾燥機（暖房乾燥）/シャワー/洗濯機置場（室内）/洗髪洗面化粧台/室内物干し/対面キッチン/ガスコンロ/3口コンロ/トイレ（洗浄機能付便座）/バス・トイレ（セパレート）/大型玄関収納

物件名	ラコスタ由比B 103号室	間取り	2LDK/洋室6 洋室5.3 LDK14 (帖)
アクセス	J R横須賀線 鎌倉駅 徒歩10分 江ノ島電鉄 和田塚駅 徒歩3分	専有面積 / 向き	66.25㎡ / 南西
所在地	神奈川県鎌倉市由比ガ浜1丁目203-2	築年月 / 構造	2024年6月下旬 / 木造・1階-2階建
ランドマーク	-	入居 / 契約期間	2024年6月下旬 / 2年
		駐車場	なし

入居諸条件備考

シャーメゾンライフSUPPORT24（月額880円税込）にご加入いただきます。ご入居にかかる諸費用として、退室時ハウスクリーニング費用77,880円（税込）が必要です。/火災保険へのご加入が条件となります。積水ハウス不動産グループでは、万一の事故の際、グループが連携して迅速に対応できる「シャーメゾンライフGUARD」(*)へのご加入を推奨しております。*保険契約の取扱代理店は、積水ハウス不動産東京（株）および積水ハウス不動産パートナーズ（株）となります。/積水ハウス不動産パートナーズの保証人不要プラン『らくらくパートナー』に加入が必要です。[新規契約時]事務手数料：33,000円（税込）、[毎月]保証料：月額賃料等の2%/諸費用及び、契約に要する費用は別途打合せ/更新料：新賃料の1ヶ月分

※消費税は10%として計算しています。※掲載されている図面・写真等は、作成方法や撮影方法・時期などにより実際とは異なる場合があります。※家具や車などは、配置のイメージであり、賃貸物件に付属していません（家具家電付き等の表示があるものを除く）。

ポイントがたまる
住んでいるだけでポイントが貯まり、
住替え時に家賃が最大3ヶ月分無料に!

らくらくパートナー
気分も手間もお財布も、らくらく。
保証人不要のらくらくパートナー

有限会社御成不動産
TEL:0467-25-1003
FAX: 0467-22-2683

神奈川県鎌倉市御成町13-22
免許番号：神奈川県免許(14)第7900号
所属団体：(公社)神奈川県宅地建物取引業協会 / (公社)首都圏不動産公正取引協議会

取引形態
仲介