

# Sha Maison

積水ハウス品質のお部屋を シャーメゾン ショップ Shop

小田急小田原線

秦野駅 徒歩3分

モバイルで見る



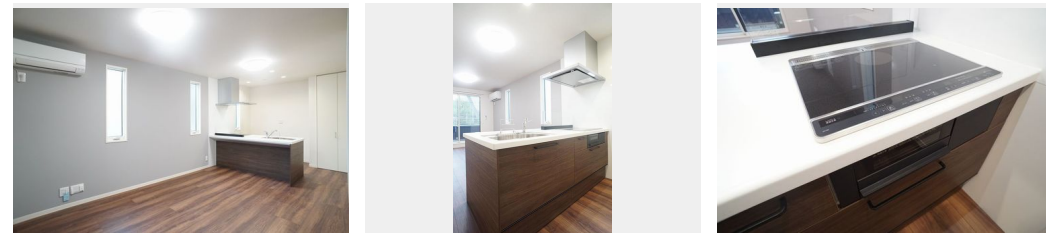
1LDK  
アパート

家賃 87,000 円

共益費等 7,000 円

敷金 1ヶ月

礼金 1ヶ月



積水ハウスの賃貸住宅 シャーメゾン

Sha Maison

この物件の  
オススメ  
ポイント

1フロア1世帯♪隣接住戸を気にせず、お住まい頂けるプラン。上下階は高遮音床システムを採用し音を低減！／開放的でスタイリッシュなIHオープンキッチン♪／火を使わないので安心のオール電・・・

## この物件についている こだわり設備

- 高遮音床システム
- 住宅性能評価
- 耐震等級3
- 断熱等性能等級4
- インターネット無料(WiFi付)
- TVモニター付きインターホン
- 防犯ガラス
- 対面キッチン
- コンロ
- 3口コンロ
- IHクッキングヒーター
- オール電化

高遮音床システム「SHAIDD55」／住宅性能評価／耐震等級3／断熱等性能等級4／高齢者対応可／駐輪場(屋根無し)／BS／LGBTQフレンドリー／角部屋／アクセントクロス／スライディングスクリーン／フローリング／雨戸(シャッタータイプ)／モニター付ドアホン／全身ミラー／ダウンライト／照明器具(LED)／インターネット無料(Wi-Fi対応)／防犯ガラス(合せガラス)／玄関鍵(①キー②ロック)／給湯箇所(浴室・台所・洗面所)／エコキュート／給湯器(追焚機能付)／オール電化／浴室乾燥機(暖房乾燥)／シャワー／ユニットバス1318／洗濯機置場(室内)

物件名	アイリーライフA 201号室	間取り	1LDK／洋室6.6 LDK11.9(帖)
アクセス	小田急小田原線 秦野駅 徒歩3分	専有面積 / 向き	50.5㎡ / 南東
所在地	神奈川県秦野市大秦町1-14-1	築年月 / 構造	2024年5月中旬 / 軽量鉄骨・2階-2階建
ランドマーク	-	入居 / 契約期間	即時 / 2年
		駐車場	なし

入居諸条件備考

シャーメゾンライフSUPPORT24(月額880円税込)にご加入いただけます。ご入居にかかる諸費用として、退室時ハウスクリーニング費用65,230円(税込)が必要です。／火災保険へのご加入が条件となります。積水ハウス不動産グループでは、万一の事故の際、グループが連携して迅速に対応できる「シャーメゾンライフGUARD」(\*)へのご加入を推奨しております。\*保険契約の取扱代理店は、積水ハウス不動産東京(株)および積水ハウス不動産パートナーズ(株)となります。／積水ハウス不動産パートナーズの保証人不要プラン『らくらくパートナー』に加入が必要です。【新規契約時】事務手数料:33,000円(税込)、【毎月】保証料:月額賃料等の2%／諸費用及び、契約に要する費用は別途打合せ／更新料:新賃料の1ヶ月分

※消費税は10%として計算しています。※掲載されている図面・写真等は、作成方法や撮影方法・時期などにより実際とは異なる場合があります。※家具や車などは、配置のイメージであり、賃貸物件に付属していません(家具家電付き等の表示があるものを除く)。

**ポイントがたまる**  
住んでいるだけでポイントが貯まり、住替え時に家賃が最大3ヶ月分無料に!

**らくらくパートナー**  
気分も手間もお財布も、らくらく。保証人不要のらくらくパートナー

シャーメゾンショップ°東京株式会社 厚木営業所(秦野)

TEL:046-294-2111  
FAX: 046-294-2122

神奈川県厚木市中町4丁目4-13 浅岡ビル1階  
免許番号: 国土交通大臣免許(5)第6487号  
所属団体: (公社)東京都宅地建物取引業協会 / (公社)首都圏不動産公正取引協議会

取引形態  
仲介