

Sha Maison

積水ハウス品質のお部屋を シャーメゾン ショップ Shop

小田急江ノ島線

鶴間駅 徒歩10分

モバイルで見る



3LDK
アパート

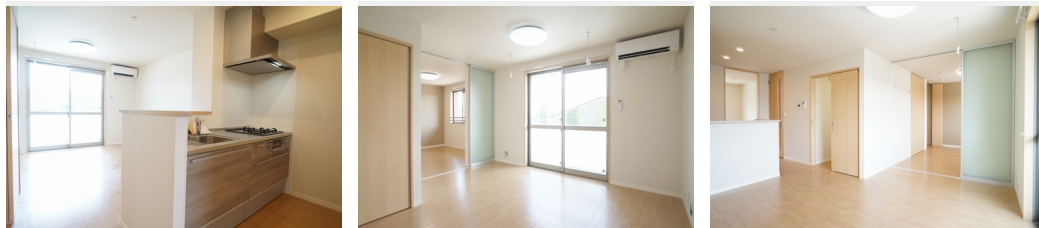
家賃 **119,000 円**

共益費等 6,000 円

敷金 1 ヶ月

礼金 2 ヶ月

駐車場 無料



積水ハウスの賃貸住宅 シャーメゾン

Sha Maison

この物件の
オススメ
ポイント

積水ハウス施工の賃貸住宅「シャーメゾン」/敷地内駐車場
1台付【無料】/2台目駐車場有(9,900円/台※空要確
認)/インターネット無料設備導入(最大速度
1Gpbs)※契約不要で利用...

この物件についている こだわり設備

- しゃ熱断熱 複層ガラス
- 耐震 等級3
- インターネット 無料(WiFi付)
- TVモニター付き インターホン
- 防犯ガラス
- 対面 キッチン
- 対面キッチン
- コンロ
- 給湯設備
- エコジョーズ
- 浴室乾燥機
- 洗濯洗面台
- 室内物干

駐車場有り/耐震等級3/ゴミ集積場(敷地内)/高齢者対応可/駐輪場(屋根付き)/BS/インター
ネット無料/LGBTQフレンドリー/アクセントクロス/しゃ熱断熱複層ガラス/モニター付ドアホ
ン/インターネット無料(Wi-Fi対応)/防犯ガラス(合せガラス)/玄関鍵(①キー②ロック
)/給湯箇所(浴室・台所・洗面所)/エコジョーズ/浴室乾燥機(暖房乾燥)/シャワー/ユニット
バス1418/洗濯機置場(室内)/洗髪洗面化粧台/室内物干し/対面キッチン/ガスコンロ/トイ
レ(洗浄機能付便座)/バス・トイレ(セパレート)/エアコン/バルコニー

物件名 メゾン ミナミ 202号室
アクセス 小田急江ノ島線 鶴間駅 徒歩10分
所在地 神奈川県大和市鶴間1丁目20-15
ランドマーク -

間取り 3LDK/洋室6.7 洋室6 洋室6 LDK12.5(帖)
専有面積/向き 76.5㎡/南
築年月/構造 2016年5月下旬/軽量鉄骨・2階-2階建
入居/契約期間 即時/2年
駐車場 駐車場付

入居諸条件備考

シャーメゾンライフSUPPORT24(月額880円税込)へ別途加入要。退室時ハウスクリーニング費用として86,350円(税込)ご負担頂きます。鍵交換費用として13,200円(税込)ご負担頂きます。/火災保険へのご加入が条件となります。*ご入居中は、借家人賠償責任保険・個人賠償責任保険が付帯された火災保険へのご加入が必要となります。積水ハウス不動産グループでは、万一の事故の際、グループが連携して迅速に対応できる「シャーメゾンライフGUARD」(*)へのご加入を推奨しております。*保険契約の取扱代理店は、積水ハウス不動産東京(株)および積水ハウス不動産パートナーズ(株)となります。/積水ハウス不動産パートナーズの保証人不要プラン「らくらくパートナー」に加入が必要です。【新規契約時】事務手数料:33,000円(税込)、【毎月】保証料:月額賃料等の2%/諸費用及び、契約に要する費用は別途打合せ/更新料:新賃料の1ヶ月分

※消費税は10%として計算しています。※掲載されている図面・写真等は、作成方法や撮影方法・時期などにより実際とは異なる場合があります。※家具や車などは、配置のイメージであり、賃貸物件に付属していません(家具家電付き等の表示があるものを除く)。

ポイントがたまる
住んでいるだけでポイントが貯まり、
住替え時に家賃が最大3ヶ月分無料に!

らくらくパートナー
気分も手間もお財布も、らくらく。
保証人不要のらくらくパートナー

有限会社五善商事
TEL:046-263-2172
FAX: 046-264-6877

神奈川県大和市中 2 丁目 5 番 4 号大和西口ビル 1 F
免許番号: 神奈川県免許(10)第14330号
所属団体: (公社)神奈川県宅地建物取引業協会 / (公社)首都圏不動産公
正取引協議会

取引形態
仲介