

Sha Maison

積水ハウス品質のお部屋を シャーメゾン ショップ Shop

近鉄名古屋線

近鉄四日市駅 徒歩3分

モバイルで見る



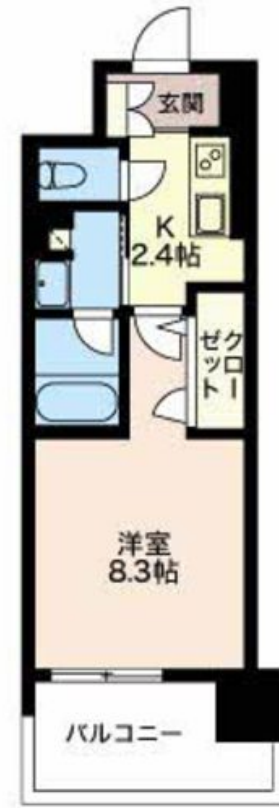
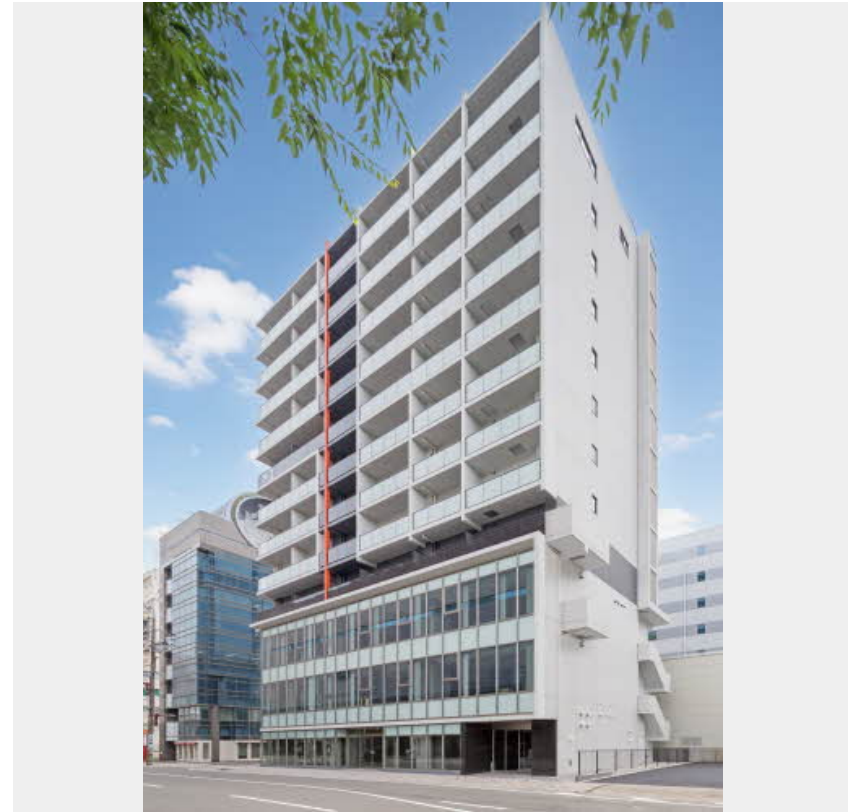
1K
マンション

家賃 73,000 円

共益費等 7,000 円

敷金 0 円

礼金 85,000 円



積水ハウスの賃貸住宅 シャーメゾン

Sha Maison

この物件の
オススメ
ポイント

近鉄名古屋線、近鉄四日市駅徒歩3分（180m）の好立地
／ファミリーマート近鉄四日市駅西店徒歩1分（80m）、ア
ピタ四日市店徒歩1分（80m）、さらに近鉄百貨店四日市店
徒歩4分（30・・・）

この物件についている こだわり設備

- 宅配BOX
- インターネット 無料(WiFi付)
- TVモニター付き インターホン
- オートロック
- 防犯カメラ
- エレベーター
- コンロ
- 浴室乾燥機
- 洗髪洗面台
- 温水洗浄便座
- エアコン
- フローリング付

インターネット無料 (Wi-Fi対応) / 受水槽 (共用) / エレベーター / 非接触キー式セキュリティ
エレベーター / オートロック・自動ドア / 共用玄関ドア / 宅配BOX / 階段灯 / ゴミ集積場 (敷地内)
) / 駐輪場 (屋根付き) / 防犯カメラ / 植栽 / LGBTQフレンドリー / 高齢者対応可 / 玄関鍵 (非接
触キー) / カラーモニター付ドアホン / システムキッチン / 2口コンロ / 給湯箇所 (浴室・台所・洗面所)
) / バス・トイレ (セパレート) / シャワー / 浴室乾燥機 (暖房乾燥) / 洗髪洗面化粧台 / 物干し / ト
イレ (暖房洗浄便座) / エアコン / フローリング / ハルコニー / 下駄箱 / 照明器具 / 洗面化粧台 (三面

物件名 グランドサミット安島 0902号室

間取り 1K / 洋室8.3 K2.4 (帖)

アクセス 近鉄名古屋線 近鉄四日市駅 徒歩3分

専有面積 / 向き 28.71㎡ / 北西

所在地 三重県四日市市安島 1丁目

築年月 / 構造 2023年6月 / 鉄筋コンクリート・9階-12階建

入居 / 契約期間 2024年6月上旬 / 2年

ランドマーク -

駐車場 無

入居
諸条件
備考

保証人不要プラン要加入 / シャーメゾンライフSUPPORT24 (月額880円税込) にご加入いただきます。
/ ご入居にかかる諸費用として、鍵交換費用 (初回契約時) 19,800円 (税込) / ハウスクリーニング費
50,600円 (税込) / 諸費用4,420円が必要です。 / 火災保険へのご加入が条件となります。*ご入居中は、借家
人賠償責任保険・個人賠償責任保険が付帯された火災保険へのご加入が必要となります。積水ハウス不動産グル
ープでは、万一の事故の際、グループが連携して迅速に対応できる「シャーメゾンライフGUARD」(*) へのご
加入を推奨しております。*保険契約の取扱代理店は、積水ハウス不動産中部 (株) および積水ハウス不動産パ
ートナース (株) となります。 / 積水ハウス不動産パートナーズの保証人不要プラン『らくらくパートナー』に
加入が必要です。 [新規契約時] 事務手数料: 33,000円 (税込)、 [毎月] 保証料: 月額賃料等の2% / 諸費
用及び、契約に要する費用は別途打合せ / 更新料: 38,000円

※消費税は10%として計算しています。※掲載されている図面・写真等は、作成方法や撮影方法・時期などにより実際とは異なる場合があります。※家具や車などは、配置のイメージであり、賃貸物件に付属していません (家具家電付き等の表示があるものを除く)。

ポイントがたまる
住んでいるだけでポイントが貯まり、
住替え時に家賃が最大3ヶ月分無料に!

株式会社ニッショー
TEL:059-353-1201
FAX: 059-353-6355

四日市支店

三重県四日市市浜田町2-14 浜田マルキビル1F
免許番号: 国土交通大臣免許 (14) 第2018号
所属団体: (公社) 三重県宅地建物取引業協会 / 東海不動産公正取引協議会

取引形態
仲介