

# Sha Maison

積水ハウス品質のお部屋を シャーメゾン ショップ Shop

近鉄名古屋線

霞ヶ浦駅 徒歩12分

モバイルで見る



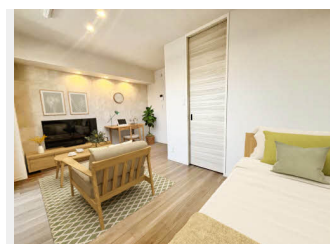
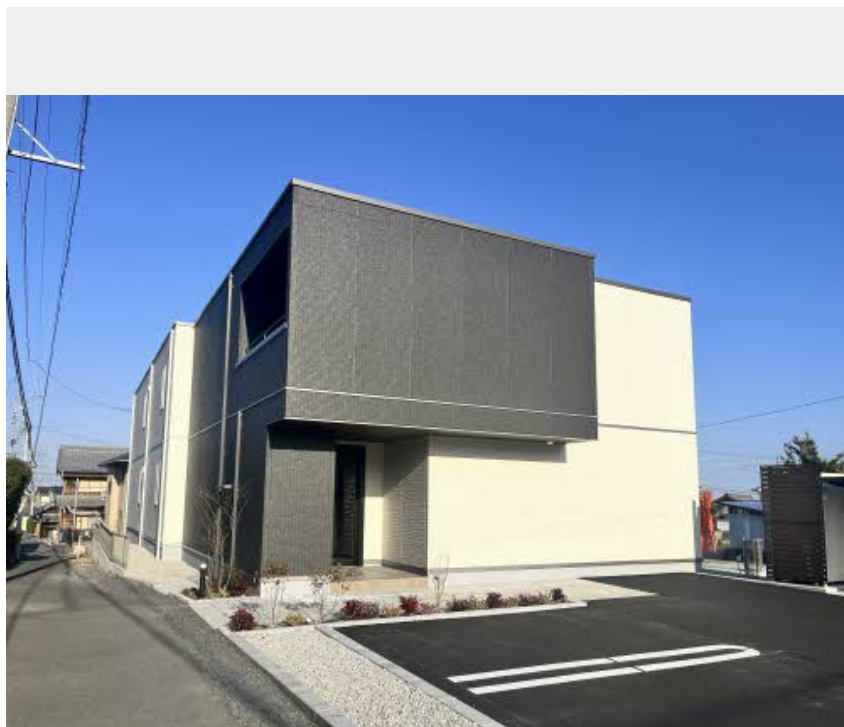
1K  
アパート

家賃 62,000 円

共益費等 4,000 円

敷金 0 円

礼金 82,000 円



積水ハウスの賃貸住宅 シャーメゾン

Sha Maison

この物件の  
オススメ  
ポイント

BELS（建築物省エネルギー性能表示制度）による  
ZEH-M評価取得建築物（一次エネルギー消費削減率  
53%、2023年4月6日交付）太陽光発電した電力を自家  
消費でき、電気代削減に期待・・・

## この物件についている こだわり設備

- 屋内共用廊下タイプ
- 高遮音床システム
- BELS
- ZEH
- 宅配BOX
- 太陽光発電
- しゃ熱断熱複層ガラス
- インターネット無料(WiFi付)
- 動画視聴サービス
- TVモニター付きインターホン
- オートロック
- 防犯カメラ

駐車場あり/LGBTQフレンドリー/インターネット無料(Wi-Fi対応)/動画視聴サービス/宅配BOX/駐輪場/高遮音床システム「SHAI DD55」/防犯カメラ/オートロック・自動ドア/共用玄関ドア/光ケーブル対応/駐輪場(屋根付き)/インターロッキング/植栽/階段灯/人感センサー付廊下灯/散水栓/屋外共用水栓/ゴミ集積場(敷地内)/駐車場二重ライン/高齢者対応可/カラーモニター付ドアホン/システムキッチン/給湯器(追焚機能付)/洗髪洗面化粧台/室内物干し/トイレ(暖房洗浄便座)/エアコン/しゃ熱断熱複層ガラス/エコジョーズ/ホテルライク/太陽光

物件名 トライアンフエムズ 0205号室

アクセス 近鉄名古屋線 霞ヶ浦駅 徒歩12分

所在地 三重県四日市市別名4丁目

ランドマーク -

間取り 1K/洋室8 K4.1(帖)

専有面積/向き 31.5㎡/南東

築年月/構造 2024年1月/軽量鉄骨・2階-2階建

入居/契約期間 2024年6月上旬/2年

駐車場 有(別途お問い合わせ下さい)

入居諸条件備考

保証人不要プラン要加入/シャーメゾンライフSUPPORT24(月額880円税込)にご加入いただきます。/ご入居にかかる諸費用として、鍵交換費用(初回契約時)19,800円(税込)/ハウスクリーニング費49,500円(税込)/諸費用1,450円が必要です。/火災保険へのご加入が条件となります。\*ご入居中は、借家人賠償責任保険・個人賠償責任保険が付帯された火災保険へのご加入が必要となります。積水ハウス不動産グループでは、万一の事故の際、グループが連携して迅速に対応できる「シャーメゾンライフGUARD」(\*)へのご加入を推奨しております。\*保険契約の取扱代理店は、積水ハウス不動産中部(株)および積水ハウス不動産パートナーズ(株)となります。/積水ハウス不動産パートナーズの保証人不要プラン『らくらくパートナー』にご加入が必要です。[新規契約時]事務手数料:33,000円(税込)、[毎月]保証料:月額賃料等の2%/諸費用及び、契約に要する費用は別途打合せ/更新料:33,000円

\*消費税は10%として計算しています。\*掲載されている図面・写真等は、作成方法や撮影方法・時期などにより実際とは異なる場合があります。\*家具や車などは、配置のイメージであり、賃貸物件に付属していません(家具家電付き等の表示があるものを除く)。

ポイントがたまる  
住んでいるだけでポイントが貯まり、  
住替え時に家賃が最大3ヶ月分無料に!

株式会社賃貸メイト  
TEL:059-366-1212  
FAX: 059-366-1313

四日市北店

三重県四日市市蒔田2丁目14-7  
免許番号: 三重県知事免許(6)第2522号  
所属団体: (公社)全日本不動産協会 三重県本部/東海不動産公正取引協議会

取引形態  
仲介