

# Sha Maison

積水ハウス品質のお部屋を シャーメゾン ショップ Shop

仙台市営地下鉄南北線

河原町駅 徒歩11分

モバイルで見る



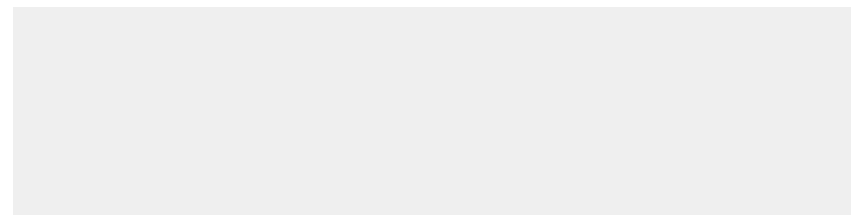
## 2LDK マンション

### 家賃 145,000 円

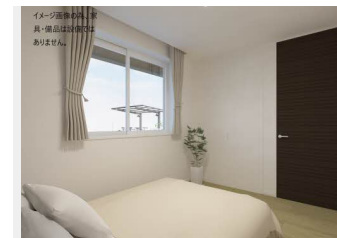
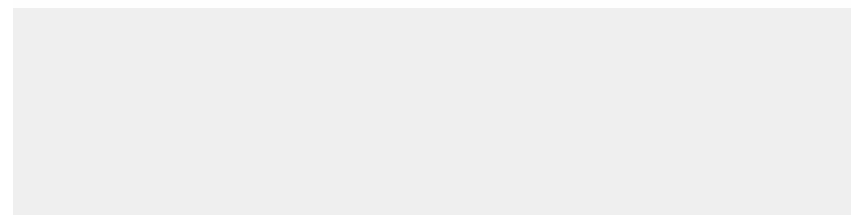
共益費等 8,000 円

敷金 1ヶ月

礼金 1ヶ月



【完成予想図】実際の建物と異なる場合がございます。また、周辺中の周辺環境・景観はイメージです。



積水ハウスの賃貸住宅 シャーメゾン

# Sha Maison

この物件の  
オススメ  
ポイント

ペット対応（小型犬・1匹まで）にてペットとの共同生活が可能です。／仙台市営地下鉄南北線「河原町」駅まで徒歩11分です。／Wi-Fi環境、整ってます。／浴室乾燥機付きで、雨でも洗濯物・・・

### この物件についている こだわり設備

- シャーメゾン セレクション
- 屋内共用廊下タイプ
- シャーメゾン ガーデンス
- 高遮音床システム
- ZEH
- 宅配BOX
- 太陽光発電
- 住宅性能評価
- 耐震等級3
- インターネット無料(WiFi付)
- IOT対応
- TVモニター付きインターホン

駐車場あり／UHF／共聴アンテナ／インターネット無料（Wi-Fi対応）／エレベーター／オートロック・自動ドア／共用玄関ドア／宅配BOX／階段灯／人感センサー付廊下灯／散水栓／屋外共用排水栓／ゴミ集積場（敷地内）／EV充電用スタンド／駐輪場（屋根付き）／高遮音床システム「SHAI DD55」／防犯カメラ／消火器／植栽／街路灯／ホテルライク／耐震等級3／LGBTQフレンドリー／シャーメゾンガーデンス／ペット相談可（室内小型犬）／高齢者対応可／カラーモニター付ドアホン／対面キッチン／IHクッキングヒーター／給湯器（追焚機能付）／エコジョーズ／給湯筒

物件名	cantabile大関 103号室	間取り	2LDK／洋室7.7 洋室5.5 LDK15.1 (帖)
アクセス	仙台市営地下鉄南北線 河原町駅 徒歩11分 仙台市営地下鉄東西線 連坊駅 徒歩12分	専有面積 / 向き	65.83㎡ / 南
所在地	宮城県仙台市若林区豊屋丁47、44-7、47-1他	築年月 / 構造	2024年6月下旬 / 重量鉄骨・1階-3階建
ランドマーク	-	入居 / 契約期間	2024年7月上旬 / 2年
		駐車場	駐車場空有り / 舗装白線引 / 月8800~9900円

入居諸条件備考

／シャーメゾンライフSUPPORT24（月額880円税込）にご加入いただきます。／ご入居にかかる諸費用として、スマートロック設定費用16,500円（税込）が必要です。／火災保険へのご加入が条件となります。＊ご入居中は、借家人賠償責任保険・個人賠償責任保険が付帯された火災保険へのご加入が必要となります。積水ハウス不動産グループでは、万一の事故の際、グループが連携して迅速に対応できる「シャーメゾンライフGUARD」(\*)へのご加入を推奨しております。＊保険契約の取扱代理店は、積水ハウス不動産東北（株）および積水ハウス不動産パートナーズ（株）となります。／積水ハウス不動産パートナーズの保証人不要プラン『らくらくパートナー』に加入が必要です。【新規契約時】事務手数料：33,000円（税込）、【毎月】保証料：月額賃料等の2％／諸費用及び、契約に要する費用は別途打合せ／更新料：20,000円

※消費税は10%として計算しています。※掲載されている図面・写真等は、作成方法や撮影方法・時期などにより実際とは異なる場合があります。＊家具や車などは、配置のイメージであり、賃貸物件に付属していません（家具家電付き等の表示があるものを除く）。

**ポイントがたまる**  
住んでいるだけでポイントが貯まり、  
住替え時に家賃が最大3ヶ月分無料に!

## 有限会社アイユー・ホーム

TEL:022-716-1577  
FAX: 022-716-1588

宮城県仙台市若林区土樋1丁目11-12  
免許番号：宮城県知事（5）第4981号  
所属団体：（公社）全日本不動産協会宮城県本部／東北地区不動産公正取引協議会／（公社）不動産保証協会

取引形態  
仲介