

# Sha Maison

積水ハウス品質のお部屋を シャーメゾン ショップ Shop

J R日豊本線

宮崎駅 徒歩28分

モバイルで見る



**1LDK**  
マンション

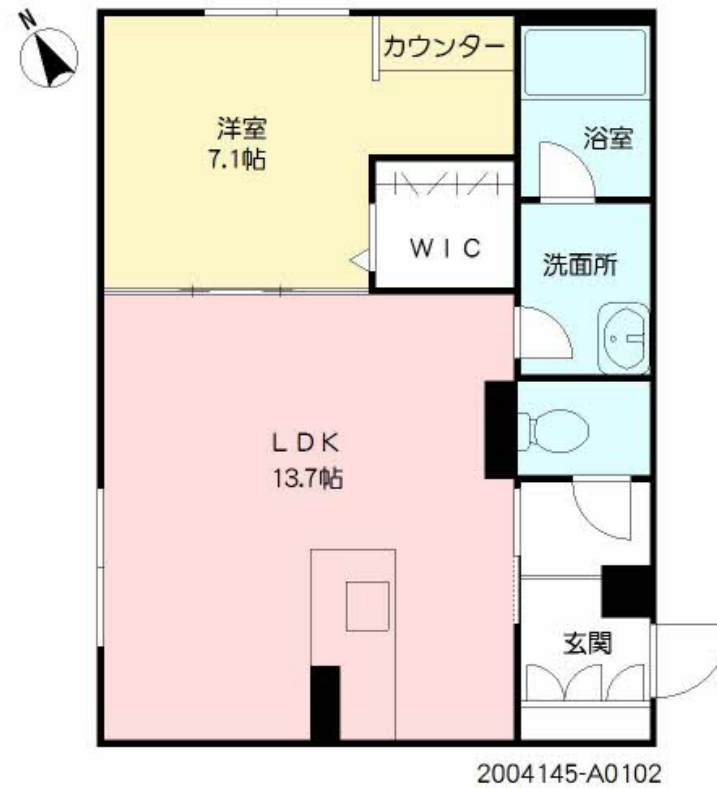
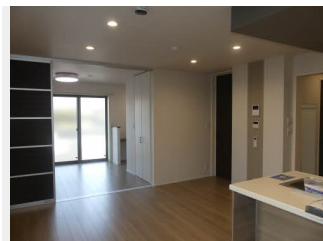
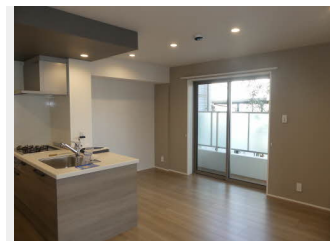
家賃 **99,500 円**

共益費等 6,500 円

敷金 0 円

礼金 1 ヶ月

駐車場 無料



積水ハウスの賃貸住宅 シャーメゾン

Sha Maison

この物件の  
オススメ  
ポイント

ペット共生型シャーメゾンでペットライフを満喫できます小型  
犬・猫 合計2匹迄/駐車場1台付き

この物件についている **こだわり設備**

- 屋内共用廊下タイプ
- シャーメゾン ガーデンス
- 高遮音床システム
- BELS
- ZEH
- 宅配BOX
- 太陽光発電
- しゃ熱断熱複層ガラス
- インターネット無料(WiFi付)
- TVモニター付きインターホン
- オートロック
- 防犯カメラ

駐車場あり/24H換気システム/CATV/地デジ対応(CATV対応)/エレベーター/オートロック/共用玄関ドア/宅配BOX/屋外共用水栓/駐輪場(屋根付き)/防犯カメラ/ZEH(ネット・ゼロ・エネルギー・ハウス)/ホテルライク/シャーメゾンガーデンス/高遮音床システム「SHAI DD55」/太陽光発電/インターネット無料(Wi-Fi対応)/ゴミ集積場(敷地内)/LGBTQフレンドリー/ペット相談可(犬・猫可)/玄関鍵(①キー②ロック)/トイレ/給湯器(追焚機能付)/対面キッチン/システムキッチン/給湯箇所(浴室・台所・洗面所)/風呂/3口コ

入居諸条件備考

シャーメゾンライフSUPPORT24(月額880円税込)にご加入いただきます。/ご入居にかかる諸費用として、スマートロック設定費用16,500円(税込)、クリーニング特約料52,800円(税込)が必要です。/火災保険へのご加入が条件となります。\*ご入居中は、借家人賠償責任保険・個人賠償責任保険が付帯された火災保険へのご加入が必要となります。積水ハウス不動産グループでは、万一の事故の際、グループが連携して迅速に対応できる「シャーメゾンライフGUARD」(\*)へのご加入を推奨しております。\*保険契約の取扱代理店は、積水ハウス不動産九州(株)および積水ハウス不動産パートナーズ(株)となります。/積水ハウス不動産パートナーズの保証人不要プラン『らくらくパートナー』に加入が必要です。[新規契約時]事務手数料:33,000円(税込)、[毎月]保証料:月額賃料等の2%/諸費用及び、契約に要する費用は別途打合せ/更新料:30,000円

物件名 シャーメゾン・ドウリシエス \* A0102号室

間取り 1LDK/LDK13.7 洋室7.1(帖)

アクセス J R日豊本線 宮崎駅 徒歩28分  
バス、松橋町 バス停 徒歩2分

専有面積 / 向き 48.95㎡ / 北西

所在地 宮崎県宮崎市末広2丁目

築年月 / 構造 2022年2月下旬 / 重量鉄骨・1階-3階建

入居 / 契約期間 即時 / 2年

ランドマーク ●セブンイレブン松橋2丁目店 / 距離89m

駐車場 駐車場無料 / 舗装白線引

※消費税は10%として計算しています。※掲載されている図面・写真等は、作成方法や撮影方法・時期などにより実際とは異なる場合があります。※家具や車などは、配置のイメージであり、賃貸物件に付属していません(家具家電付き等の表示があるものを除く)。

**ポイントがたまる**  
住んでいるだけでポイントが貯まり、  
住替え時に家賃が最大3ヶ月分無料に!

**らくらくパートナー**  
気分も手間もお財布も、らくらく。  
保証人不要のらくらくパートナー

新興不動産有限会社アパマンショップ宮崎西店

TEL:0985-89-4840  
FAX: 0985-89-4841

宮崎県宮崎市祇園3丁目190番地  
免許番号: 宮崎県知事免許 (08) 第003636号  
所属団体: (公社) 宮崎県宅地建物取引業協会 / (一社) 九州不動産公正取引協議会

取引形態  
仲介