

Sha Maison

積水ハウス品質のお部屋を シャーメゾン ショップ Shop

宮崎交通バス

バス 潮見町 下車 徒歩2分

モバイルで見る



1LDK
マンション

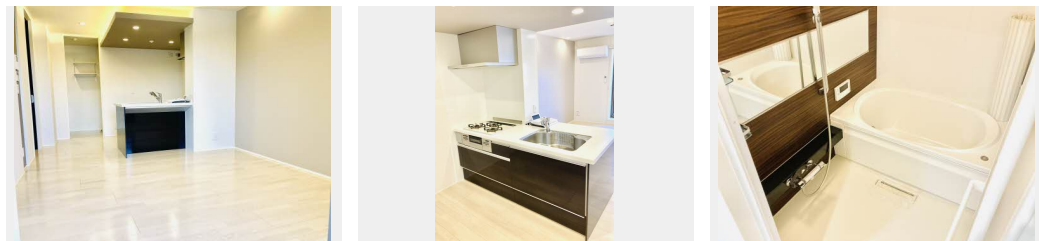
家賃 **85,000 円**

共益費等 6,500 円

敷金 0 円

礼金 1 ヶ月

駐車場 無料



積水ハウスの賃貸住宅 シャーメゾン

Sha Maison

この物件の
オススメ
ポイント

積水ハウスのシャーメゾンZEH物件☆共用エレベーター☆スマートロック対応☆宅配ボックス☆インターネット無料 (Wi-Fi) ☆ホテルを彷彿とさせる共用部☆ペット可 (犬・猫2匹まで) ☆

この物件についている こだわり設備

- 屋内共用廊下タイプ
- 高遮音床システム
- ZEH
- 宅配BOX
- しゃ熱断熱複層ガラス
- インターネット無料(WiFi付)
- TVモニター付きインターホン
- オートロック
- 防犯カメラ
- エレベーター
- ペット相談可
- 対面キッチン

駐車場あり / 24H換気システム / BS / 地デジ対応 (アンテナ対応) / エレベーター / オートロック / 宅配BOX / 駐輪場 (屋根付き) / 防犯カメラ / ペット相談可 (犬・猫可) / ZEH (ネット・ゼロ・エネルギーハウス) / インターネット無料 (Wi-Fi対応) / ホテルライク / 高遮音床システム「SHAIDD55」 / LGBTQフレンドリー / 玄関鍵 (①キー②ロック) / トイレ / 給湯器 (追焚機能付) / 対面キッチン / システムキッチン / 給湯箇所 (浴室・台所・洗面所) / 風呂 / ユニットバス 1418 / 3口コンロ / 洗髪洗面化粧台 / モニタ付ドアホン / トイレ (暖房洗浄便座) / エアコン /

物件名 シャーメゾン出来島 * A0204号室

アクセス バス、潮見町 バス停 徒歩2分

所在地 宮崎県宮崎市出来島町

ランドマーク ●ファミリーマート 潮見町店 / 距離160m

間取り 1LDK / LDK 13.1 洋室 6.6 (帖)

専有面積 / 向き 47.45㎡ / 南

築年月 / 構造 2022年3月下旬 / 重量鉄骨・2階-3階建

入居 / 契約期間 即時 / 2年

駐車場 駐車場無料 / 舗装白線引

入居諸条件備考

シャーメゾンライフSUPPORT24 (月額880円税込) にご加入いただきます。 / ご入居にかかる諸費用として、スマートロック設定費用16,500円 (税込)、クリーニング特約料 51,700円 (税込) が必要です。 / 火災保険へのご加入が条件となります。 *ご入居中は、借家人賠償責任保険・個人賠償責任保険が付帯された火災保険へのご加入が必要となります。積水ハウス不動産グループでは、万一の事故の際、グループが連携して迅速に対応できる「シャーメゾンライフGUARD」(*) へのご加入を推奨しております。 *保険契約の取扱代理店は、積水ハウス不動産九州 (株) および積水ハウス不動産パートナーズ (株) となります。 / 積水ハウス不動産パートナーズの保証人不要プラン『らくらくパートナー』に加入が必要です。 [新規契約時] 事務手数料: 33,000円 (税込)、 [毎月] 保証料: 月額賃料等の2% / 諸費用及び、契約に要する費用は別途打合せ / 更新料: 30,000円

※消費税は10%として計算しています。 ※掲載されている図面・写真等は、作成方法や撮影方法・時期などにより実際とは異なる場合があります。 ※家具や車などは、配置のイメージであり、賃貸物件に付属していません (家具家電付き等の表示があるものを除く)。

ポイントがたまる
住んでいるだけでポイントが貯まり、住替え時に家賃が最大3ヶ月分無料に!

らくらくパートナー
気分も手間もお財布も、らくらく。保証人不要のらくらくパートナー

株式会社クボタ住宅
TEL:0985-31-0005
FAX: 0985-64-9700

瀬頭店

宮崎県宮崎市瀬頭2丁目1-1
免許番号: 宮崎県知事免許(6)第4071号
所属団体: (公社)宮崎県宅地建物取引業協会 / (一社)九州不動産公正取引協議会

取引形態
仲介