

Sha Maison

積水ハウス品質のお部屋を シャーメゾン ショップ Shop

宮崎交通バス

バス 清水3丁目 下車 徒歩3分

📱 モバイルで見る



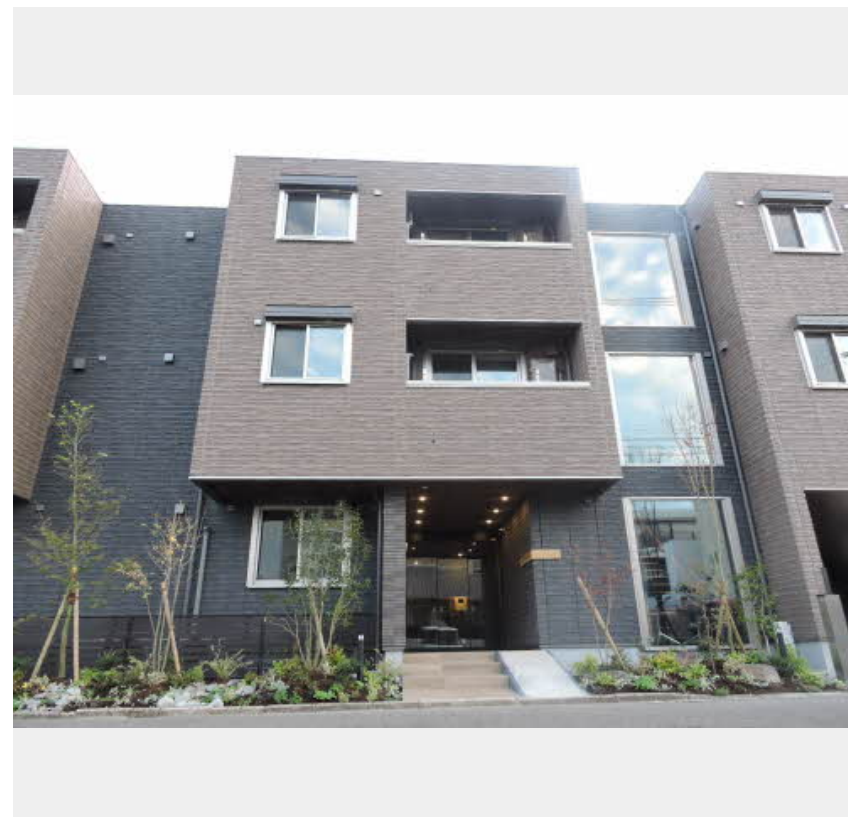
1LDK
マンション

家賃 **105,500 円**

共益費等 15,000 円

敷金 0 円

礼金 1 ヶ月



積水ハウスの賃貸住宅 シャーメゾン

Sha Maison

この物件の
オススメ
ポイント

エレベーター付き☆オートロックや駐車場チェーンゲートも完備しています☆ZEHマンション☆

この物件についている **こだわり設備**

- シャーメゾン セレクション
- ZEH
- インターネット 無料(WiFi付)
- 屋内共用廊下 タイプ
- 宅配BOX
- 動画視聴 サービス
- シャーメゾン ガーデンス
- 太陽光発電
- TVモニター付き インターホン
- 高遮音床 システム
- しゃ熱断熱 複層ガラス
- オートロック

駐車場あり / 24H換気システム / エレベーター / オートロック / 宅配BOX / 駐輪場 (屋根付き) / 防犯カメラ / インターネット無料 (Wi-Fi対応) / ZEH (ネット・ゼロ・エネルギー・ハウス) / ホテルライク / シャーメゾンガーデンス / 駐車場チェーンゲート / LGBTQフレンドリー / 動画視聴サービス / 高遮音床システム「SHAI DD55」 / 太陽光発電 / ゴミ集積場 (敷地内) / 給湯器 (追焚機能付) / 対面キッチン / システムキッチン / 給湯箇所 (浴室・台所・洗面所) / 風呂 / 3口コンロ / 浴室乾燥機 (暖房乾燥) / 洗髪洗面化粧台 / モニタ付ドアホン / トイレ (暖房洗浄便座) / エアコン / しゃ熱

入居諸条件備考

内覧・契約については、貸主の指定する仲介業者を介して行いますので、所定の仲介手数料が必要となります。/ シャーメゾンライフSUPPORT24 (月額880円税込) にご加入いただきます。/ ご入居にかかる諸費用として、スマートロック設定費用16,500円 (税込)、クリーニング特約料 55,000円 (税込) が必要です。/ 火災保険への加入が条件となります。*ご入居中は、借家人賠償責任保険・個人賠償責任保険が付帯された火災保険への加入が必要となります。積水ハウス不動産グループでは、万一の事故の際、グループが連携して迅速に対応できる「シャーメゾンライフGUARD」(*) へのご加入を推奨しております。*保険契約の取扱代理店は、積水ハウス不動産九州 (株) および積水ハウス不動産パートナーズ (株) となります。/ 積水ハウス不動産パートナーズの保証人不要プラン『らくらくパートナー』に加入が必要です。[新規契約時] 事務手数料: 33,000円 (税込)、[毎月] 保証料: 月額賃料等の2% / 諸費用及び、契約に要する費用は別途打合せ / 更新料: 30,000円

物件名	ロイヤル シャーメゾン プレミアム * A0202号室
アクセス	バス、清水3丁目 バス停 徒歩3分
所在地	宮崎県宮崎市清水3丁目
ランドマーク	●宮崎県立宮崎病院 / 距離400m

間取り	1LDK / LDK 13.9 洋室7.5 (帖)
専有面積 / 向き	50.12㎡ / 南
築年月 / 構造	2022年11月下旬 / 重量鉄骨・2階-3階建
入居 / 契約期間	即時 / 2年
駐車場	駐車場空あり / 舗装白線引屋根付 / 月7700~13200

※消費税は10%として計算しています。※掲載されている図面・写真等は、作成方法や撮影方法・時期などにより実際とは異なる場合があります。※家具や車などは、配置のイメージであり、賃貸物件に付属していません (家具家電付き等の表示があるものを除く)。

ポイントがたまる
住んでいるだけでポイントが貯まり、住替え時に家賃が最大3ヶ月分無料に!

らくらくパートナー
気分も手間もお財布も、らくらく。保証人不要のらくらくパートナー

積水ハウス不動産九州株式会社 宮崎賃貸営業所
TEL:0985-32-1560
FAX: 0985-32-1565
宮崎県宮崎市高千穂通2丁目3-20
免許番号: 国土交通大臣 (12) 第2880号

取引形態
貸主