

# Sha Maison

積水ハウス品質のお部屋を シャーメゾン ショップ Shop

宮崎交通バス

バス 東矢の先 下車 徒歩11分

モバイルで見る



1LDK  
マンション

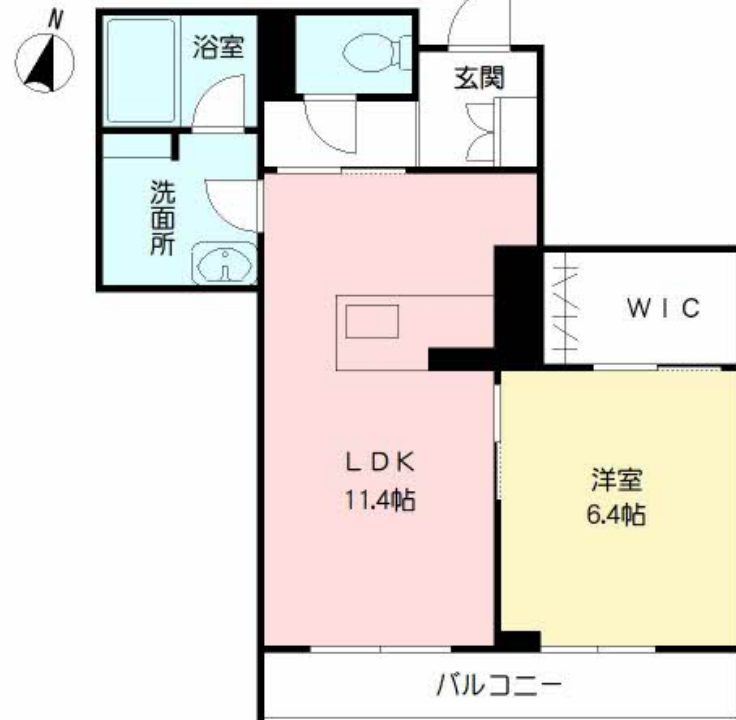
家賃 **93,500 円**

共益費等 7,000 円

敷金 0 円

礼金 93,500 円

駐車場 無料



2004646-A0302

積水ハウスの賃貸住宅 シャーメゾン

Sha Maison

この物件の  
オススメ  
ポイント

この物件についている **こだわり設備**

- 屋内共用廊下タイプ
- ZEH
- 宅配BOX
- しゃ熱断熱複層ガラス
- インターネット無料(WiFi付)
- TVモニター付きインターホン
- オートロック
- 防犯カメラ
- エレベーター
- ペット相談可
- 対面キッチン
- 対面キッチン
- コンロ

駐車場あり/ペット相談可(犬・猫可)/インターネット無料(Wi-Fi対応)/ホテルライク/エレベーター/オートロック/宅配BOX/防犯カメラ/24H換気システム/BS/地デジ対応(アンテナ対応)/駐輪場(屋根付き)/高齢者対応可/ゴミ集積場(敷地内)/ZEH(省エネ・省エネルギー)対応/玄関鍵(①キー②ロック)/トイレ/給湯器(追焚機能付)/対面キッチン/システムキッチン/給湯箇所(浴室・台所・洗面所)/風呂/ユニットバス1418/3口コンロ/浴室乾燥機(暖房乾燥)/洗髪洗面化粧台/モニタ付ドアホン/トイレ(暖房洗浄便座)/エアコン/

物件名 セントリビエ神宮北 \*\* A0302号室

アクセス バス、東矢の先 バス停 徒歩11分

所在地 宮崎県宮崎市下北方町俣萩

ランドマーク ●山形屋ショッピングプラザ/距離940m

間取り 1LDK/LDK11.4 洋室6.4(帖)

専有面積/向き 47.05㎡/南

築年月/構造 2023年7月下旬/重量鉄骨・3階-3階建

入居/契約期間 2024年6月上旬/2年

駐車場 駐車場無料/舗装白線引

入居諸条件備考

シャーメゾンライフSUPPORT24(月額880円税込)にご加入いただきます。/ご入居にかかる諸費用として、クリーニング特約料 55,000円(税込)が必要です。/火災保険へのご加入が条件となります。\*ご入居中は、借家人賠償責任保険・個人賠償責任保険が付帯された火災保険へのご加入が必要となります。積水ハウス不動産グループでは、万一の事故の際、グループが連携して迅速に対応できる「シャーメゾンライフGUARD」(\*)へのご加入を推奨しております。\*保険契約の取扱代理店は、積水ハウス不動産九州(株)および積水ハウス不動産パートナーズ(株)となります。/積水ハウス不動産パートナーズの保証人不要プラン『らくらくパートナー』に加入が必要です。[新規契約時]事務手数料:33,000円(税込)、[毎月]保証料:月額賃料等の2%/諸費用及び、契約に要する費用は別途打合せ/更新料:30,000円

※消費税は10%として計算しています。※掲載されている図面・写真等は、作成方法や撮影方法・時期などにより実際とは異なる場合があります。※家具や車などは、配置のイメージであり、賃貸物件に付属していません(家具家電付き等の表示があるものを除く)。

ポイントがたまる  
住んでいるだけでポイントが貯まり、  
住替え時に家賃が最大3ヶ月分無料に!

らくらくパートナー  
気分も手間もお財布も、らくらく。  
保証人不要のらくらくパートナー

新興不動産有限会社アパマンショップ宮崎西店

TEL:0985-89-4840

FAX: 0985-89-4841

宮崎県宮崎市祇園3丁目190番地

免許番号: 宮崎県知事免許 (08) 第003636号

所属団体: (公社) 宮崎県宅地建物取引業協会 / (一社) 九州不動産公正取

引協議会

取引形態  
仲介