

# Sha Maison

積水ハウス品質のお部屋を シャーメゾン ショップ Shop

宮崎交通バス

バス 寺の下 下車 徒歩7分

モバイルで見る



2LDK  
マンション

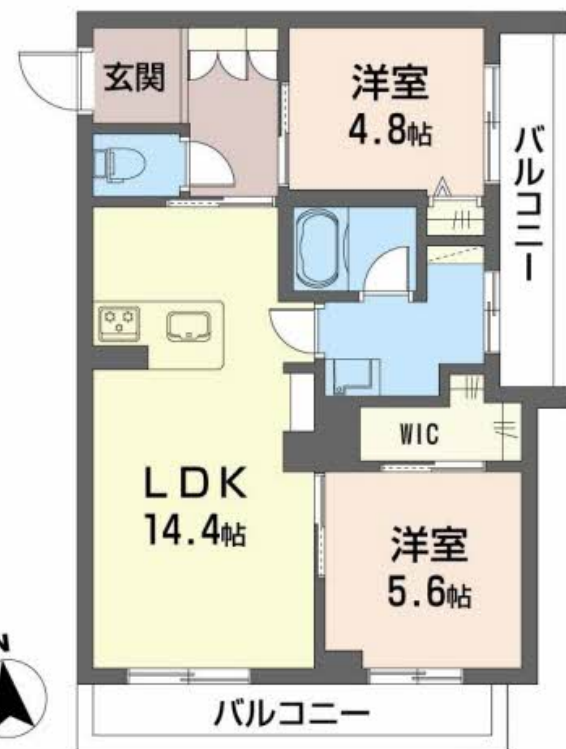
家賃 **128,000 円**

共益費等 7,000 円

敷金 0 円

礼金 1 ヶ月

駐車場 無料



積水ハウスの賃貸住宅 シャーメゾン

Sha Maison

この物件の  
オススメ  
ポイント

2024年4月13日、一斉賃貸開始！宮崎市吉村町に新築【グリナージュ イمامラ】登場！インターネット無料（Wi-Fi）、エレベーター、宅配BOX、スマートロック等、充実の最新設備！・・・

この物件についている こだわり設備

- 屋内共用廊下タイプ
- 高遮音床システム
- BELS
- ZEH
- 宅配BOX
- 太陽光発電
- しゃ熱断熱複層ガラス
- インターネット無料(WiFi付)
- TVモニター付きインターホン
- オートロック
- 防犯カメラ
- 防犯ガラス

駐車場あり/ペット相談可(犬・猫可)/太陽光発電/ZEH(ネットゼロ・I初年・入居)/24H換気システム/ペット共生設備/BS/地デジ対応(アンテナ対応)/インターネット無料(Wi-Fi対応)/エレベーター/オートロック/共用玄関ドア/宅配BOX/高遮音床システム「SHAI DD55」/ホテルライク/屋外共用水栓/ゴミ集積場(敷地内)/駐輪場(屋根付き)/防犯カメラ/LGBTQフレンドリー/カラーモニター付ドアホン/対面キッチン/浄水器付/3口コンロ/給湯器(追焚機能付)/エコジョーズ/給湯箇所(浴室・台所・洗面所)/バス・トイレ(セパレ

物件名 グリナージュ イمامラ \*\* A0301号室

アクセス バス、寺の下 バス停 徒歩7分

所在地 宮崎県宮崎市吉村町今村

ランドマーク ●宮崎港小学校

間取り 2LDK/洋室5.6 洋室4.8 LDK14.4(帖)

専有面積/向き 60.13㎡/南

築年月/構造 2024年4月中旬/重量鉄骨・3階-3階建

入居/契約期間 即時/2年

駐車場 駐車場2台無料/舗装白線引

入居諸条件備考

内覧・契約については、貸主の指定する仲介業者を介して行いますので、所定の仲介手数料が必要となります。/シャーメゾンライフSUPPORT24(月額880円税込)にご加入いただきます。/ご入居にかかる諸費用として、スマートロック設定費用16,500円(税込)、クリーニング特約料 66,000円(税込)が必要です。/火災保険へのご加入が条件となります。\*ご入居中は、借家人賠償責任保険・個人賠償責任保険が付帯された火災保険へのご加入が必要となります。積水ハウス不動産グループでは、万一の事故の際、グループが連携して迅速に対応できる「シャーメゾンライフGUARD」(\*)へのご加入を推奨しております。\*保険契約の取扱代理店は、積水ハウス不動産九州(株)および積水ハウス不動産パートナーズ(株)となります。/積水ハウス不動産パートナーズの保証人不要プラン「らくらくパートナー」にご加入が必要です。[新規契約時]事務手数料:33,000円(税込)、[毎月]保証料:月額賃料等の2%/諸費用及び、契約に要する費用は別途打合せ/更新料:30,000円

※消費税は10%として計算しています。※掲載されている図面・写真等は、作成方法や撮影方法・時期などにより実際とは異なる場合があります。※家具や車などは、配置のイメージであり、賃貸物件に付属していません(家具家電付き等の表示があるものを除く)。

ポイントがたまる  
住んでいるだけでポイントが貯まり、  
住替え時に家賃が最大3ヶ月分無料に!

らくらくパートナー  
気分も手間もお財布も、らくらく。  
保証人不要のらくらくパートナー

積水ハウス不動産九州株式会社 宮崎賃貸営業所

TEL:0985-32-1560  
FAX: 0985-32-1565

宮崎県宮崎市高千穂通2丁目3-20  
免許番号: 国土交通大臣(12)第2880号

取引形態  
貸主