

Sha Maison

積水ハウス品質のお部屋を シャーメゾン ショップ Shop

J R長崎本線

西浦上駅 徒歩7分

モバイルで見る



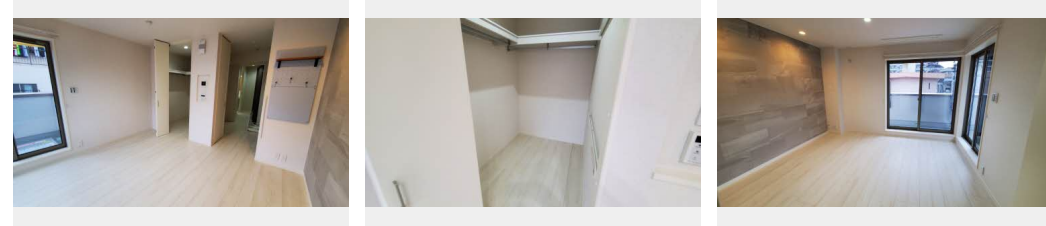
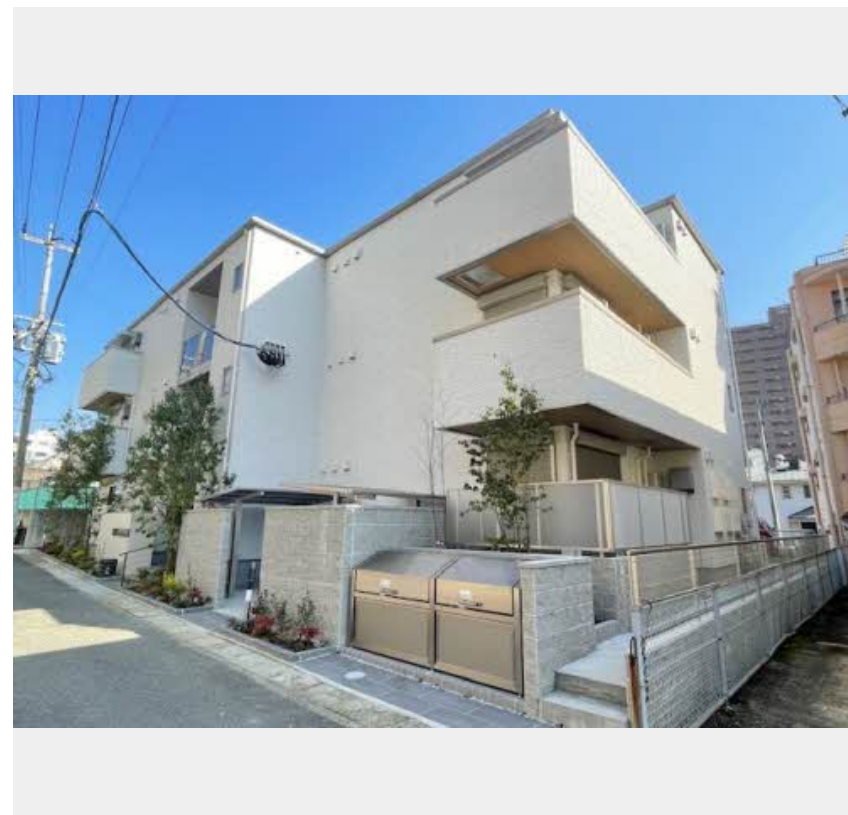
1R
マンション

家賃 69,000 円

共益費等 5,000 円

敷金 0 円

礼金 1 ヶ月



積水ハウスの賃貸住宅 シャーメゾン

Sha Maison

この物件の
オススメ
ポイント

ZEH (太陽光発電)、IOT対応、ペット相談可、ネット無料 (動画視聴サービス付き) ♪三面鏡の洗面化粧台やコンロ、グリル付きのシステムキッチンなど各種設備も充実しております ♪お部屋の・・・

この物件についている こだわり設備

- 屋内共用廊下タイプ
- 高遮音床システム
- ZEH
- 太陽光発電
- しゃ熱断熱複層ガラス
- インターネット無料(WiFi付)
- 動画視聴サービス
- TVモニター付きインターホン
- オートロック
- 防犯カメラ
- エレベーター
- ペット相談可

マルチメディア配管有 / 24H換気システム / CATV / インターネット無料 (Wi-Fi対応) / 動画視聴サービス / ペット相談可 (犬・猫可) / エレベーター / オートロック / 共用玄関ドア / 高遮音床システム「SHAIDD5」 / 太陽光発電 / ZEH (社・ゼ・エ・社・ハ・ウ) / ホテルライク / 駐輪場 (屋根付き) / 防犯カメラ / 高齢者対応可 / トイレ / 給湯器 (追焚機能付) / キッチンあり / システムキッチン / 給湯箇所 (浴室・台所・洗面所) / 風呂 / バス・トイレ (セパレート) / 2口コンロ / 浴室乾燥機 (暖房乾燥) / 洗髪洗面化粧台 / モニタ付ドアホン / トイレ (暖房洗浄便座) / エアコン / しゃ

入居諸条件備考

内覧・契約については、貸主の指定する仲介業者を介して行いますので、所定の仲介手数料が必要となります。 / シャーメゾンライフSUPPORT 24 (月額880円税込)にご加入いただきます。 / ご入居にかかる諸費用として、スマートロック設定費用16,500円 (税込)、クリーニング特約料 66,000円 (税込)、町内会費 毎月250円が必要です。 / 火災保険への加入が条件となります。 *ご入居中は、借家人賠償責任保険・個人賠償責任保険が付帯された火災保険への加入が必要となります。積水ハウス不動産グループでは、万一の事故の際、グループが連携して迅速に対応できる「シャーメゾンライフGUARD」(*)へのご加入を推奨しております。 *保険契約の取扱代理店は、積水ハウス不動産九州(株)および積水ハウス不動産パートナーズ(株)となります。 / 積水ハウス不動産パートナーズの保証人不要プラン『らくらくパートナー』に加入が必要です。 [新規契約時] 事務手数料: 33,000円 (税込)、[毎月] 保証料: 月額賃料等の2% / 諸費用及び、契約に要する費用は別途打合せ / 更新料: 30,000円

物件名	Shamaison HANAOKA A0305号室	間取り	ワンルーム / ワンルーム11.3 (帖)
アクセス	J R長崎本線 西浦上駅 徒歩7分 バス、住吉 バス停 徒歩6分	専有面積 / 向き	38.18㎡ / 西
所在地	長崎県長崎市花丘町	築年月 / 構造	2024年2月下旬 / 重量鉄骨・3階-3階建
ランドマーク	●イオンチトセピア店 / 距離350m	入居 / 契約期間	即時 / 2年
		駐車場	駐車場なし

※消費税は10%として計算しています。※掲載されている図面・写真等は、作成方法や撮影方法・時期などにより実際とは異なる場合があります。※家具や車などは、配置のイメージであり、賃貸物件に付属していません (家具家電付き等の表示があるものを除く)。

ポイントがたまる
住んでいるだけでポイントが貯まり、
住替え時に家賃が最大3ヶ月分無料に!

らくらくパートナー
気分も手間もお財布も、らくらく。
保証人不要のらくらくパートナー

積水ハウス不動産九州株式会社 長崎賃貸営業所

TEL:095-829-0406
FAX: 095-829-0439

長崎県長崎市西坂町2-3 長崎駅前第一生命ビルディング2階
免許番号: 国土交通大臣(12)第2880号

取引形態
貸主