

# Sha Maison

積水ハウス品質のお部屋を シャーメゾン ショップ Shop

J R 佐世保線

佐世保駅 徒歩16分

モバイルで見る



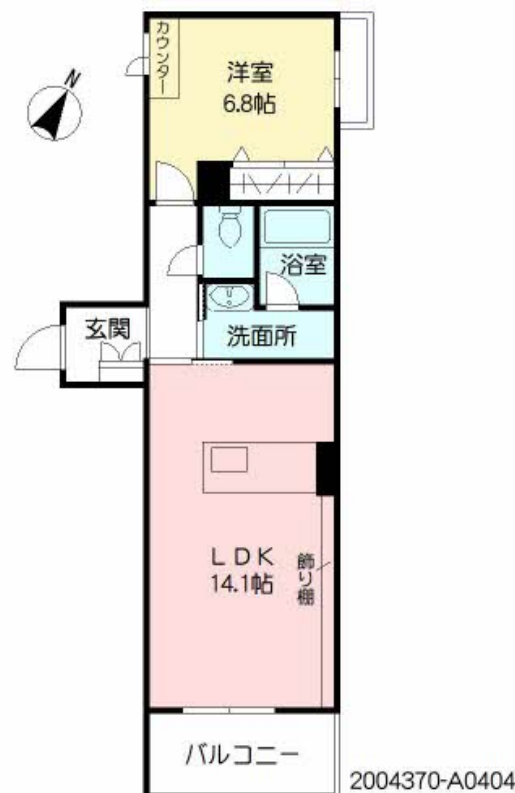
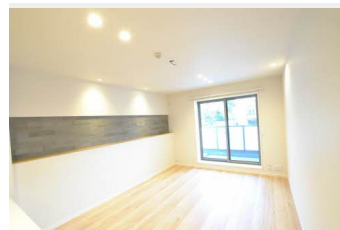
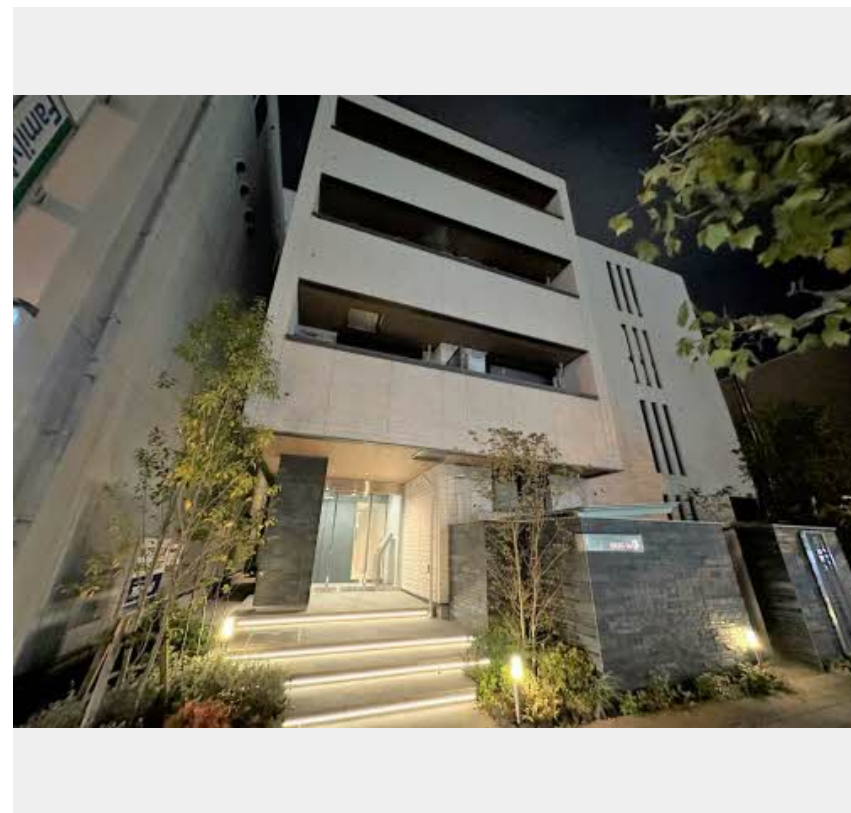
1LDK  
マンション

家賃 112,000 円

共益費等 6,500 円

敷金 0 円

礼金 224,000 円



2004370-A0404

積水ハウスの賃貸住宅 シャーメゾン

Sha Maison

この物件の  
オススメ  
ポイント

この建物は省エネルギー性能に優れたZEH-Mです。積水ハウス株式会社施工のシャーメゾン・ホテルを彷彿とさせる内包空間の創造性。ホテルライクな賃貸住宅。IoT対応の賃貸住宅です♪動画・・・

## この物件についている こだわり設備

- シャーメゾン セレクション
- ZEH
- インターネット 無料(WiFi付)
- 屋内共用廊下タイプ
- 宅配BOX
- 動画視聴サービス
- シャーメゾン ガーデンス
- 太陽光発電
- TVモニター付き インターホン
- 高遮音床システム
- しゃ熱断熱 複層ガラス
- オートロック

マルチメディア配管有/24H換気システム/BS/地デジ対応(アンテナ対応)/インターネット無料(Wi-Fi対応)/動画視聴サービス/ペット相談可(犬・猫可)/エレベーター/オートロック/共用玄関ドア/高遮音床システム「SHAI DD55」/宅配BOX/太陽光発電/ZEH(社・ゼ・0・I・補・給・水) /ホテルライク/シャーメゾンガーデンス/駐輪場(屋根付き)/防犯カメラ/LGBTQフレンドリー/玄関鍵(①キー②ロック)/トイレ/給湯器(追焚機能付)/対面キッチン/システムキッチン/給湯箇所(浴室・台所・洗面所)/風呂/バス・トイレ(セパレート)/3口

入居諸条件備考

シャーメゾンライフSUPPORT24(月額880円税込)にご加入いただきます。/ご入居にかかる諸費用として、クリーニング特約料 66,000円(税込)が必要です。/火災保険へのご加入が条件となります。\*ご入居中は、借家人賠償責任保険・個人賠償責任保険が付帯された火災保険へのご加入が必要となります。積水ハウス不動産グループでは、万一の事故の際、グループが連携して迅速に対応できる「シャーメゾンライフGUARD」(\*)へのご加入を推奨しております。\*保険契約の取扱代理店は、積水ハウス不動産九州(株)および積水ハウス不動産パートナーズ(株)となります。/積水ハウス不動産パートナーズの保証人不要プラン『らくらくパートナー』に加入が必要です。[新規契約時]事務手数料:33,000円(税込)、[毎月]保証料:月額賃料等の2%/諸費用及び、契約に要する費用は別途打合せ/更新料:30,000円

物件名 GECKO 1st \* A0404号室

間取り 1LDK/LDK14.1 洋室6.8(帖)

アクセス J R 佐世保線 佐世保駅 徒歩16分  
松浦鉄道西九州線 佐世保中央駅 徒歩5分

専有面積 / 向き 48.93m<sup>2</sup> / 南東

所在地 長崎県佐世保市栄町

築年月 / 構造 2023年3月上旬 / 重量鉄骨・4階-4階建

ランドマーク ●佐世保共済病院 / 距離450m

入居 / 契約期間 2024年7月上旬 / 2年

駐車場 駐車場なし

※消費税は10%として計算しています。※掲載されている図面・写真等は、作成方法や撮影方法・時期などにより実際とは異なる場合があります。※家具や車などは、配置のイメージであり、賃貸物件に付属していません(家具家電付き等の表示があるものを除く)。

ポイントがたまる  
住んでいるだけでポイントが貯まり、  
住替え時に家賃が最大3ヶ月分無料に!

らくらくパートナー  
気分も手間もお財布も、らくらく。  
保証人不要のらくらくパートナー

株式会社プラム アパマンショップ佐世保島瀬店

TEL:0956-22-2227  
FAX: 0956-22-9009

長崎県佐世保市栄町6-18  
免許番号:長崎県知事免許(05)第3393号  
所属団体:(公社)長崎県宅地建物取引業協会 / (一社)九州不動産公正取引協議会

取引形態  
仲介