

Sha Maison

積水ハウス品質のお部屋を シャーメゾン ショップ Shop

大分交通バス

バス 杵築バスターミナル 下車 徒歩8分

モバイルで見る



2LDK
アパート

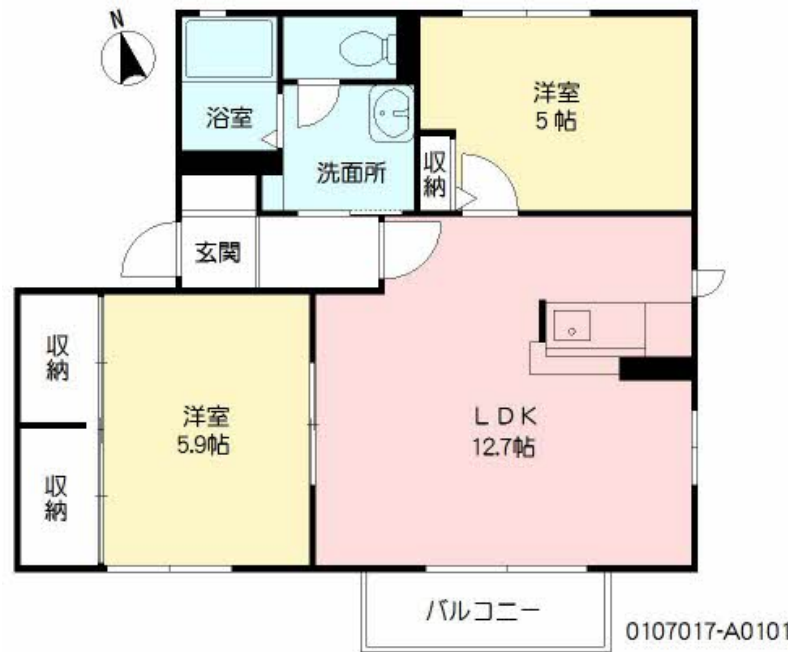
家賃 **42,500 円**

共益費等 3,500 円

敷金 0 ヶ月

礼金 0 ヶ月

礼金 0



積水ハウスの賃貸住宅 シャーメゾン

Sha Maison

この物件の
オススメ
ポイント

駐車場 1台付☆セブンイレブン杵築北浜店まで750m徒歩10分、ダイレックス杵築店まで600m徒歩8分☆エアコン・温水洗浄便座・TVモニターフォン設置しています☆対面キッチンはお子様・・・

この物件についている **こだわり設備**

- TVモニター付きインターホン
- 対面キッチン
- 給湯設備
- 洗髪洗面台
- 温水洗浄便座
- エアコン
- 専用庭

駐車場あり/CA TV/LGBTQフレンドリー/高齢者対応可/トイレ/給湯器/対面キッチン/風呂/エアコン/駐車場有り/バス・トイレ(セパレート)/下駄箱/専用庭/ピクチャーレール/玄関鍵(オプナス)/給湯箇所(浴室・台所・洗面所)/コンロ無し/トイレ(暖房洗浄便座)/バルコニー/洗髪洗面化粧台/カラーモニター付ドアホン/洗濯機置場(室内)

物件名 ボヌールメゾン * A棟 A0101号室

アクセス バス、杵築バスターミナル バス停 徒歩8分

所在地 大分県杵築市大字杵築

ランドマーク -

間取り 2LDK/LDK12.7 洋室5.9 洋室5(帖)

専有面積/向き 53.22㎡/南

築年月/構造 1997年12月上旬/軽量鉄骨・1階-2階建

入居/契約期間 2024年6月中旬/2年

駐車場 駐車場2台無料/舗装白線引

入居諸条件備考

シャーメゾンライフSUPPORT24(月額880円税込)にご加入いただきます。/ご入居にかかる諸費用として、クリーニング特約料 59,400円(税込)、CATV利用料 毎月 660円(税込)が必要です。/火災保険へのご加入が条件となります。*ご入居中は、借家人賠償責任保険・個人賠償責任保険が付帯された火災保険へのご加入が必要となります。積水ハウス不動産グループでは、万一の事故の際、グループが連携して迅速に対応できる「シャーメゾンライフGUARD」(*)へのご加入を推奨しております。*保険契約の取扱代理店は、積水ハウス不動産九州(株)および積水ハウス不動産パートナーズ(株)となります。/積水ハウス不動産パートナーズの保証人不要プラン『らくらくパートナー』に加入が必要です。[新規契約時]事務手数料:33,000円(税込)、[毎月]保証料:月額賃料等の2%/諸費用及び、契約に要する費用は別途打合せ/更新料:10,000円

※消費税は10%として計算しています。※掲載されている図面・写真等は、作成方法や撮影方法・時期などにより実際とは異なる場合があります。※家具や車などは、配置のイメージであり、賃貸物件に付属していません(家具家電付き等の表示があるものを除く)。

ポイントがたまる
住んでいるだけでポイントが貯まり、住替え時に家賃が最大3ヶ月分無料に!

らくらくパートナー
気分も手間もお財布も、らくらく。保証人不要のらくらくパートナー

株式会社別大興産 杵築店
TEL:097-862-3400
FAX: 097-862-4500

大分県杵築市大字杵築北浜665-396 ソルトビル1階E号
免許番号: 国土交通大臣免許 (02) 第008722号
所属団体: (公社)大分県宅地建物取引業協会 / (一社)九州不動産公正取引協議会

取引形態
仲介