

Sha Maison

積水ハウス品質のお部屋を シャーメゾン ショップ Shop

南海電鉄南海本線

住ノ江駅 徒歩8分

2DK
マンション

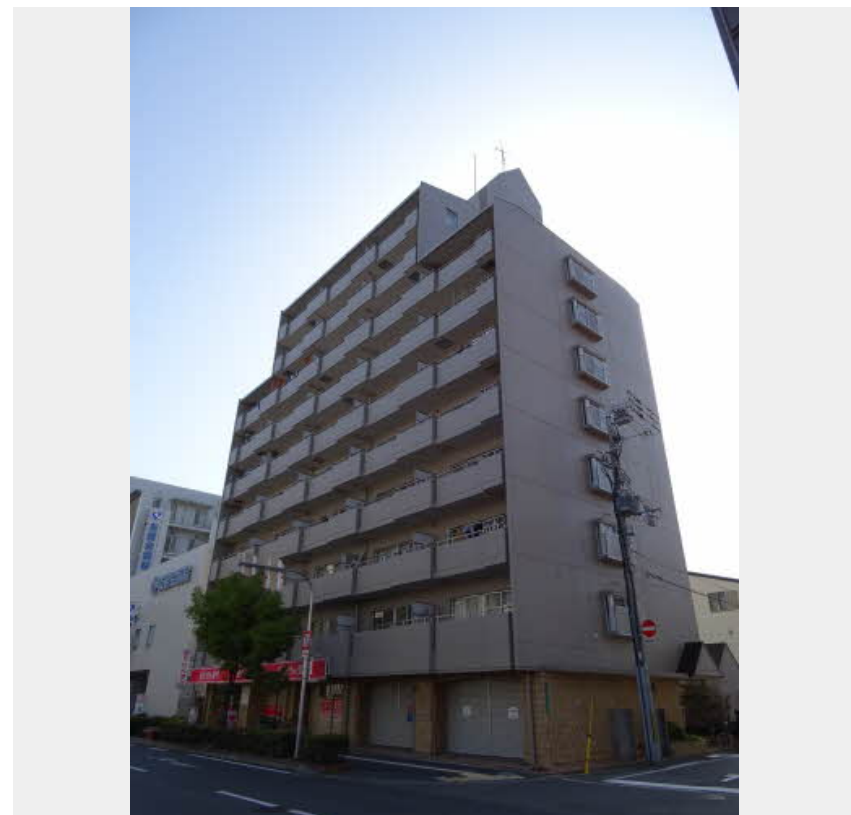
家賃 **67,000 円**

共益費等 **8,000 円**

敷金 **30,000 円**

契約一時金 **150,000 円**

モバイルで見る



この物件の
オススメ
ポイント

積水ハウスの賃貸マンション。最上階住戸です。東向きバルコニーで眺望良！／2015年春、大規模改修工事を実施してキレイになっております。／浜口の交差点近くで便利な間取のファミリー物件・・・

この物件についている こだわり設備



リノベーション



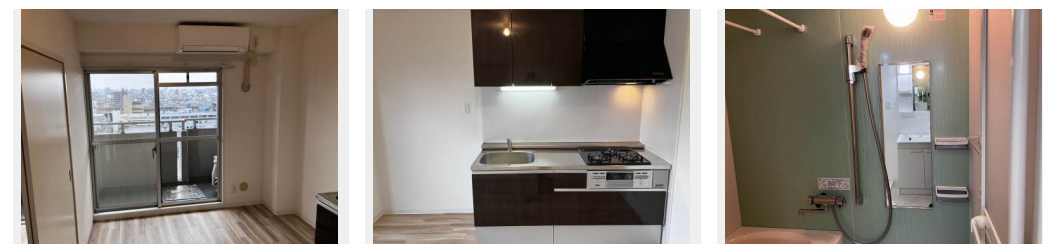
インターネット
無料(WiFi付)



エレベーター



給湯設備



Re. Renovation リノベーション

デザインされた住空間で
シャーメゾンライフをお楽しみ
いただけます。

積水ハウスの賃貸住宅 シャーメゾン
Sha Maison

駐車場あり／共聴アンテナ／エレベーター／インターネット対応／インターネット無料(Wi-Fi対応)／洗面化粧台／バルコニー／インターホン／クーラースリーブ有／給湯器(ガス)／バス・トイレ(セパレート)／リノベーション

物件名	グランジートアン 1002号室
アクセス	南海電鉄南海本線 住ノ江駅 徒歩8分
所在地	大阪府大阪市住之江区浜口西3丁目5番27号
ランドマーク	-

間取り	2DK/DK6 洋室6 洋室6(帖)
専有面積 / 向き	43.74㎡ / 南東(角部屋)
築年月 / 構造	1987年2月上旬 / 鉄骨鉄筋コンクリート・10階-10階
入居 / 契約期間	即時 / 2年
駐車場	駐車場空あり / 月20953~22000円 駐車場敷金別途

入居諸条件備考

契約一時金は契約時に借主より貸主に支払われ返還されないお金です。／24時間365日緊急時対応受付物件：専用部分内の住まいのトラブルは「シャーメゾンライフSUPPORT24」(月額880円税込)にご加入いただきます。／火災保険へのご加入が条件となります。＊ご入居中は、借家人賠償責任保険・個人賠償責任保険が付帯された火災保険へのご加入が必要となります。積水ハウス不動産グループでは、万一の事故の際、グループが連携して迅速に対応できる「シャーメゾンライフGUARD」(*)へのご加入を推奨しております。＊保険契約の取扱代理店は、積水ハウス不動産関西(株)および積水ハウス不動産パートナーズ(株)となります。／積水ハウス不動産パートナーズの保証人不要プラン『らくらくパートナー』に加入が必要です。[新規契約時]事務手数料：33,000円(税込)、[毎月]保証料：月額賃料等の2% / リノベーション2024年01月 ユニットバス入替と和室→洋室リフォーム! エアコン1台新設しました。／諸費用及び、契約に要する費用は別途打合せ / 更新料：なし

※消費税は10%として計算しています。※掲載されている図面・写真等は、作成方法や撮影方法・時期などにより実際とは異なる場合があります。＊家具や車などは、配置のイメージであり、賃貸物件に付属していません(家具家電付き等の表示があるものを除く)。

ポイントがたまる
住んでいるだけでポイントが貯まり、
住替え時に家賃が最大3ヶ月分無料に!

らくらくパートナー
気分も手間もお財布も、らくらく。
保証人不要のらくらくパートナー

株式会社レンタルハウス関西 長居店

TEL:06-6608-5555
FAX: 06-6608-5552

大阪府大阪市住吉区长居東4丁目5番1号1階
免許番号：大阪府知事(5)第47891号
所属団体：一般社団法人大阪府宅地建物取引業協会 / 公益社団法人近畿地区
不動産公正取引協議会

取引形態
仲介